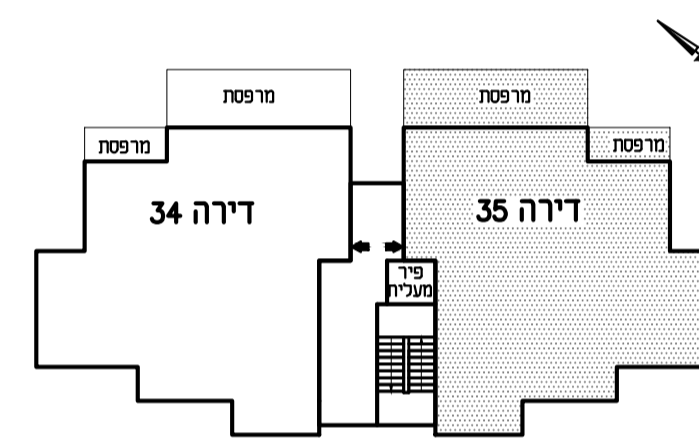


פרוייקט 'דויר למשתכן-חצור'

מבנה ס

קומה ד'	דירה 37	דירה 36
קומה ג'	דירה 35	דירה 34
קומה ב'	דירה 33	דירה 32
לובי כניסה - קומה א'	דירה 31	דירה 30
קרקע	דירת גן-29	דירת גן-28

סכמה דירות בקומה



מס' דירה:	35		
קומה:	קומה ג'		
חצור:	גוש: 14052	חלקה: 66	מגרש: 212
תשריט הדירה מעודכנת לחאריד: 02.08.2020.			
הרצל רסאלי אדריכל ובונה ערים			
סוג הדירה: 4 חדי' שטח הדירה: 123.56 מ"ר שטח משטח מרוצף: 23.00 מ"ר			

הערות:

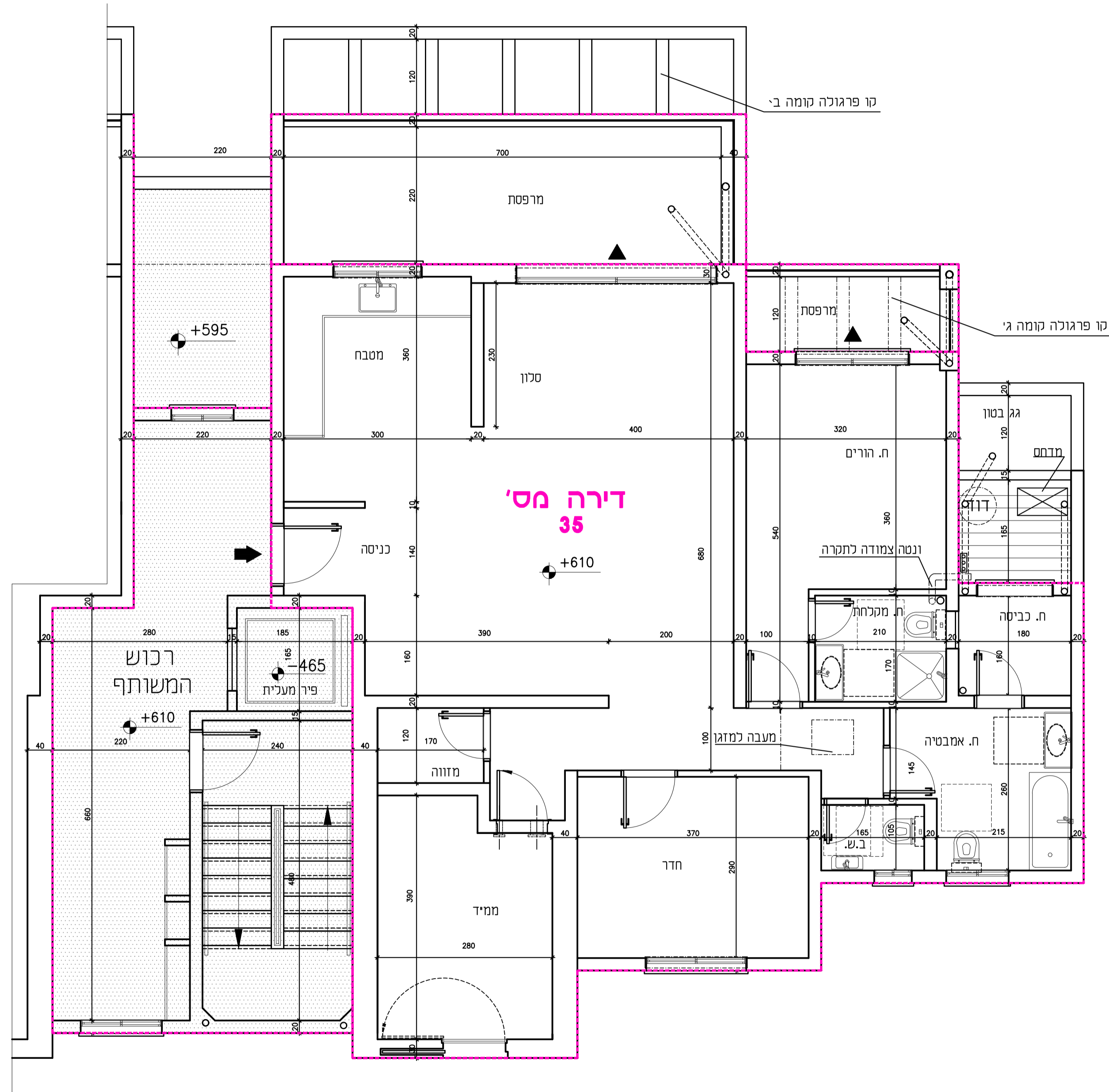
- כל המידות המסומנות בתכנית הן מידות נטו בין קירות הבניה לפני ביצוע טיח ו/או חומרי גמר אחרים.
- המידות המתוארות בתכנית הן מידות מתוכננות. תיתכנה סטיות ממידות אלה כתוצאה משינויים הנובעים מהתכנון, מהאמים בין מדישת התכנית והמפרטים הטכניים, הנחיות הרשויות ומגבלות של דיוק בביצוע וכדומה.
- בנוסף ייתכנו שינויים כאמור לרבות שינויים בחזיתות, באופי החלוקה הפנימית וכו' במספרם ומיקומם של הפתחים.
- לצורך הזמנת ירוחם קבוע המשתלב בחדריסארונון מטבח, ארונון קיר וכו', אין להסתמך על מידות המתוארות בתכנית וחיוני לקחת מידות בפועל באתר לפני הזמנה.
- ציוד המתואר בתכנית ככיריים, מקרר, מכונת כביסה, מדחס, מעבה וכדומה שרשט לצורך המחשה בלבד ואין הוא כולל בדירה.
- הקבועות הסניטריות כבר זמם, כיריים אסקות וכדומה המופיעות בתכנית הינן להמחשה בלבד. אין להתייחס למידותיהן ו/או צורתם אלא רק למפרטם במפרט המכר.
- סטיה שלגש משטח הדירה ביחס לתכנית זה הינה סטיה מוסכמת ומקובלת על הקונה ואינה מהווה הפרה של הסכם המכר ולא תגרוור שינויים אחרים בהסכם.
- החברה רשאית להעביר צנרת גבויה ואוורור ו/או למסרה אחרת בחדי' השרות ובמחסנים ע"פ החלטה.
- באזור חצרות משותפות ופרטיות, שטחי שירות, חניות, מחסנים, מרפסות שירות ימוקמו שוחות בקרה ותעבור צנרת ותעלות משותפות.
- צנרת ואקמונטים קונסטרוקטיביים בתקרות, קירות, עמודים ומחיצות לא מסומנים בתכנית.
- הנמכת תקרה במבואות ע"פ תכנית אדריכל.
- פני הריצוף בתוך הממיד מוגבהים 23 סמ מפני הריצוף בדירה ובחורים רטובים יוגמרו פני הריצוף בכ-20 סמ לפי המסומן בתכנית.
- צמיסומם של ההכנות למזגנים ולדודים אינו סופי ויקבע ע"פ תכנית כביצוע.

הערה חשובה:

עשיים להיות שינויים עד קבלת היתר בניה ובאישור תכנית הועצים

תכנית הדירה

1 : 50



תאריך

חתימת הרוכש

חתימת החברה

הערה חשובה:

עושיים להיות שינויים עד קבלת היתר בניה ובאישור יועצים