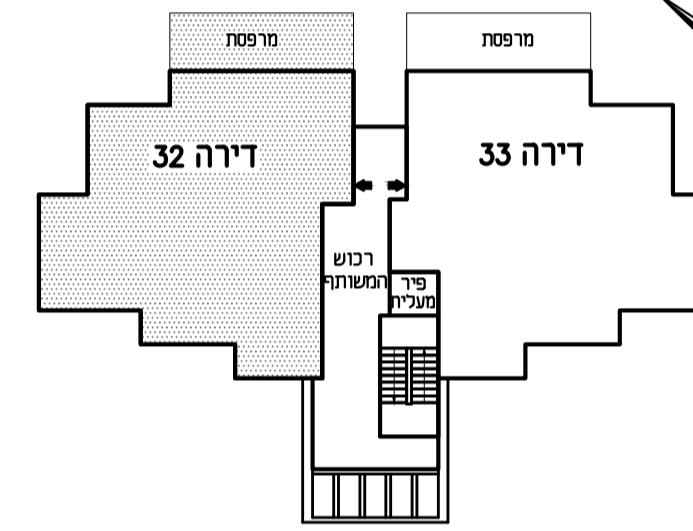


פרויקט 'דור למשתכן-חצור'

מבנה ס

קומה ד'	דירה 37	דירה 36
קומה ג'	דירה 35	דירה 34
קומה ב'	דירה 33	דירה 32
קומה א' - כניסה	דירה 31	דירה 30
קרקע	דירת גן-29	דירת גן-28

סקמה דירת בקומה



מס' דירה:	32		
קומה:	קומה ב'		
חצור:	גוש: 14052	חלקה: 66	מגרש: 212
תשריט הדירה מועדכנת לתאריך: 02.08.2020			
הרצל רפאלי אדריכל ובונה ערים			
סוג הדירה: 4 חד' שטח הדירה: 123.56 מ"ר שטח משטח מרוצף: 18.24 מ"ר			

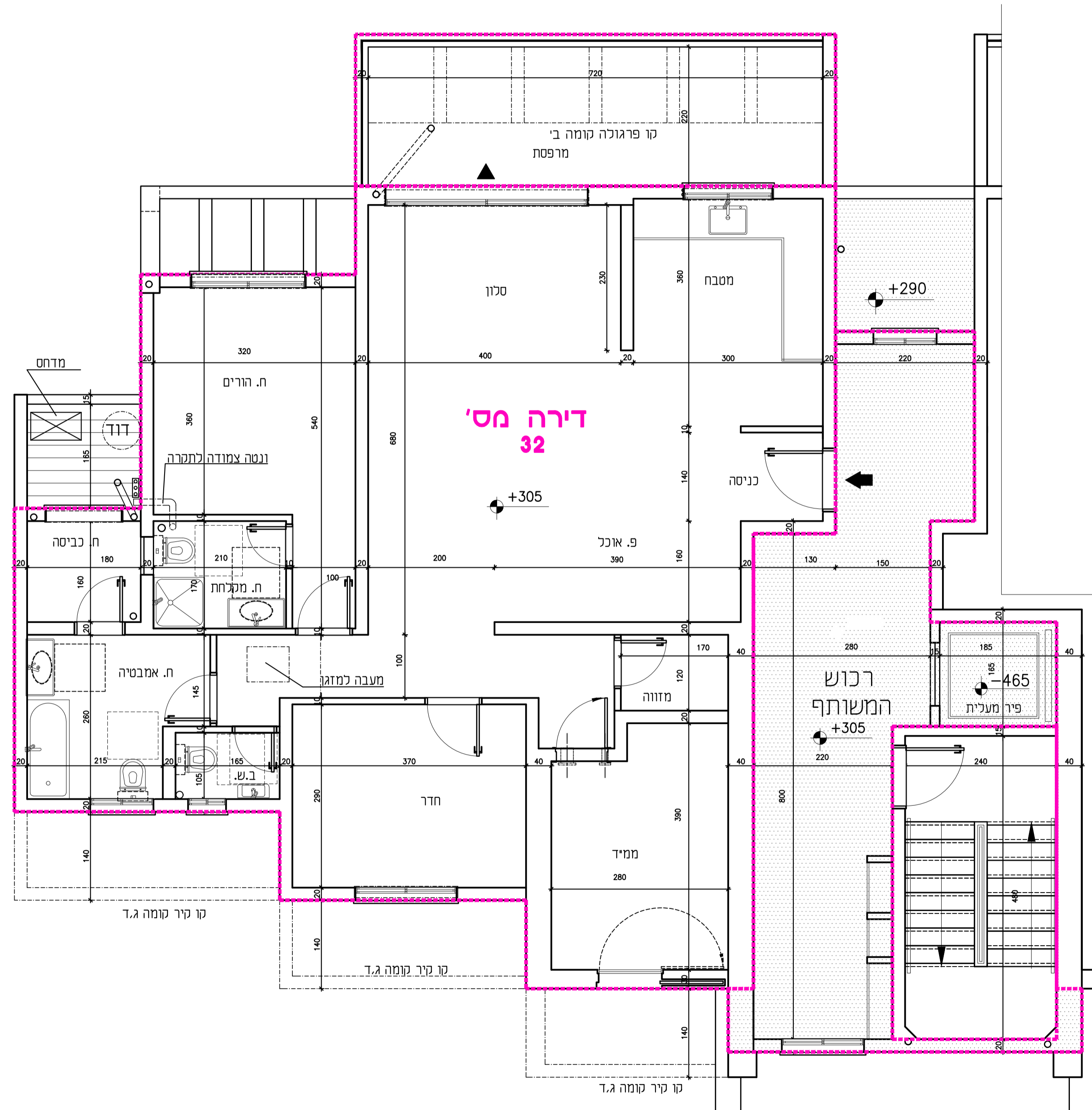
הערות:

1. כל המידות המסומנות בתכנית הן מידות נטו בין קירות הבניה לפני ביצוע טיח ו/או חומרי גמר אחרים.
2. המידות המתוארות בתכנית הן מידות מתוכננות. תיתכנה סטיות ממידות אלה כתוצאה משינויים הנובעים מהתכנון, מתאמים בין הדרישות ההנדסיות והמפרטים הטכניים, הנהיית הרשויות ומגבלות של דיוק בביצוע וכיו"ב.
3. בנוסף ייתכנו שינויים כאמור לרבות שינויים בחזיתות, באופן התחלוקה הפנימית וכו' במספרים ומיקומם של הפתחים.
4. לצורך הזמנת ריהוט קבוע המשתלב בחדרים ארוגות מטבח, ארוגות קיר וכו', אין להסתמך על מידות המתוארות בתכנית וחוייב לקחת מידות בפועל באחד לפני הזמנה.
5. ציוד המואר בתכנית נכיריים, מסקר, מכונת כביסה, מדחס, מעבה וכו' אמור להימקד לצורך המחשה בלבד ואין הוא כולל בדירה. בתכנית הינו להמחשה בלבד. אין להתייחס למידותיהן ו/או צורתם אלא רק למפורט במפרט המכר.
7. סטיה של 2% משטח הדירה ביחס לתכנית זה הינה סטיה מוסכמת ומקובלת על הקונה ואינה מהווה הפרה של הסכם המכר ולא תגורר שינויים אחרים בהסכם.
8. החברה רשאית להעביר צנרת גלויה ואוויר ו/או למטרה אחרת בחדרי השירות ובמחסנים ע"פ החלטה.
9. באזור חצרות משותפות ופרטיות, שטחי שירות, חניות, מחסנים, מרפסות שירות יוקמו שחוח בקרה ותעבור צנרת ותעלות משותפות.
10. צנרת ואקמונטים קונסטרוקטיביים בתקרות, קירות, עמודים ומחיצות לא מסומנים בתכנית.
11. הנמכת תקרה במבואות ע"פ תכנית אדריכל.
12. פני הריצוף בתוך הממ"ד מוגבהים 23 ס"מ מפני הריצוף בדירה ובחדרים רטובים יונמכו פני הריצוף בכ-10 ס"מ לפי המסומן בתכנית.
13. מיקומם של ההכנות למאגנים ולדודים אינו סופי ויקבע ע"פ תכנית לביצוע.

הערה חשובה: עשויים להיות שינויים עד קבלת היתר בניה ובאישור תכנית היועצים

תכנית הדירה

1 : 50



תאריך:

חתימת הרוכש:

חתימת החברה:

הערה חשובה: עשויים להיות שינויים עד קבלת היתר בניה ובאישור יועצים