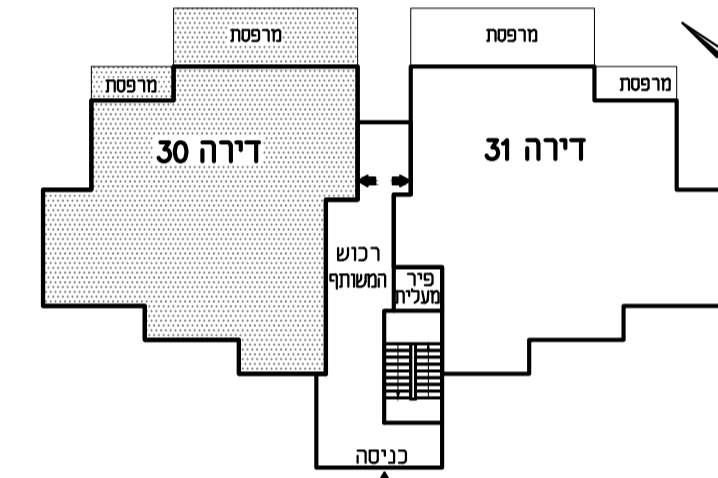


פרויקט 'דור למשתכן-חצור'

מבנה D

קומה די	דירה 37	דירה 36
קומה גי	דירה 35	דירה 34
קומה בי	דירה 33	דירה 32
קומה אי - קומה א'	דירה 31	דירה 30
קרקע	דירת גן-29	דירת גן-28

סכמה דירת בקומה



מס' דירה:	30
קומה:	קומה א'
חצור	גוש: 14052 חלקה: 66 מגרש: 212
תשריט הדירה מעודכנת לתאריך: 02.08.2020	
הרצל רפאלי אדריכל ובונה ערים	
סוג הדירה: 4 חד' שטח הדירה: 123.56 מ"ר שטח משטח מרוצף: 23.00 מ"ר	

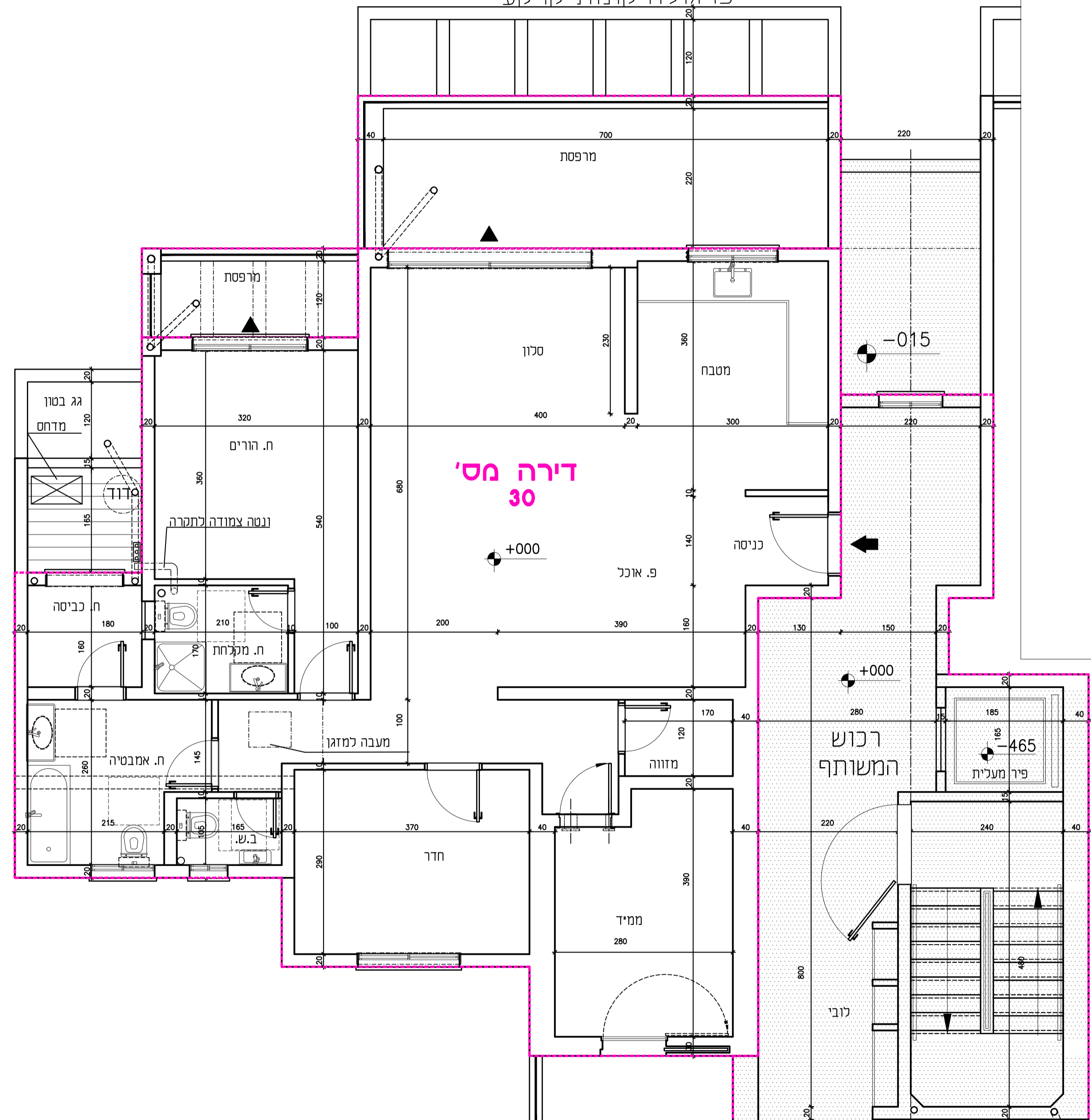
הערות:

- ככל המידות המסומנות בתכנית הן מידות נטו בין קירות הבניה לפני ביצוע טיח ו/או חומרי גמר אחרים.
- המידות המתוארות בתכנית הן מידות מתוכננות. תיתכנה סטיות ממידות אלה כתוצאה משינויים הנובעים מהתכנון, מתאמים בין הדישות והנגזרות והמפרטים הטכניים, הנהיית הרשיות ומגבלות של דיוק בביצוע וכיו"ב.
- בנוסף ייתכנו שינויים לאמור לרבות שינויים בחזיתות, באופן החלוקה הפנימית וכו'. במספרים ומיקומם של הפתחים.
- לצורך הזמנת ריהוט קבוע המשתלב בחזיתות ממוקמות מוטב, ארונות קיר וכו', אין להסתמך על מידות המתוארות בתכנית וחיוני לקחת מידות בפועל באחר לפני הזמנה.
- ציוד המתואר בתכנית נכיריים במקור, מנוגת כביסה, מדחס, מעבה וכימושרטט לצורך המחשה בלבד ואין הוא כולל בדירה. בתכנית הינו המחשה בלבד, אין להתייחס למידותיה ו/או צורתם אלא רק למפורט במפרט המכר.
- סטיה שלכא משטח הדירה ביחס לתכנית זה הינה סטיה מוסכמת ומסובלת על המונה ואינה מהווה הפרה של הסכם המכר ולא תגורר שינויים אחרים בהסכם.
- החברה רשאית להעביר צנרת גלויה ואוורור ו/או למטרה אחרת בחזרי השירות ובמחסנים ע"פ החלטה.
- באזור חצרות משותפות ופרטיות, שטחי שירות, חניות, מחסנים, מרפסות שרות יוקמו שוחות בקרה ותעבור צנרת ותעלות משותפות.
- צנרת ואקמנטים קונסטרוקטיביים בתקרות, קירות, עמודים ומחיצות לא מסומנים בתכנית.
- הנמכת תקרה במבואות ע"פ תכנית אדריכל.
- פני הריצוף בתוך הממיד מוגבהים 22 ס"מ מפני הריצוף בדירה ובחורים רטובים יונמכו פני הריצוף בכ-10 ס"מ לפי המסומן בתכנית.
- צמיקומם של ההכנות למזגנים ולדודים אינו טופי ויקבע ע"פ תכנית לביצוע.

הערה חשובה:
עשיים להיות שינויים עד קבלת היתר בניה ובאישור תכנית הועצים

תכנית הדירה 1 : 50

פרגולה קומת קרקע



חתימת החברה _____ חתימת הרוכש _____ תאריך _____

הערה חשובה:
עושים להיות שינויים עד קבלת היתר בניה ובאישור יועצים