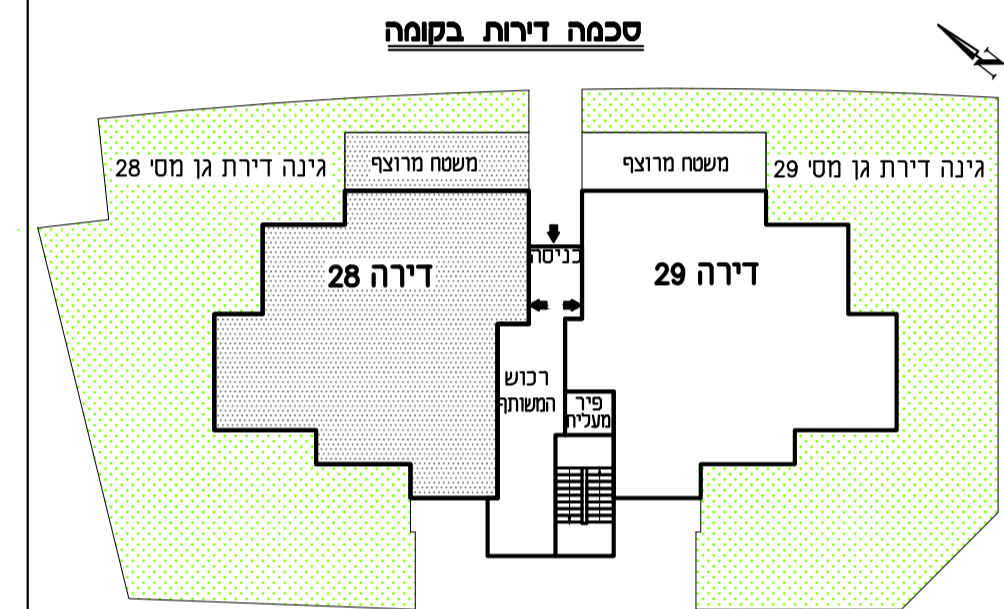


פרויקט 'דור למשתכן-חצור'

מבנה ס

קומה ד'	דירה 37	דירה 36
קומה ג'	דירה 35	דירה 34
קומה ב'	דירה 33	דירה 32
לובי כניסה - קומה א'	דירה 31	דירה 30
קרקע	דירת גו-29	דירת גו-28



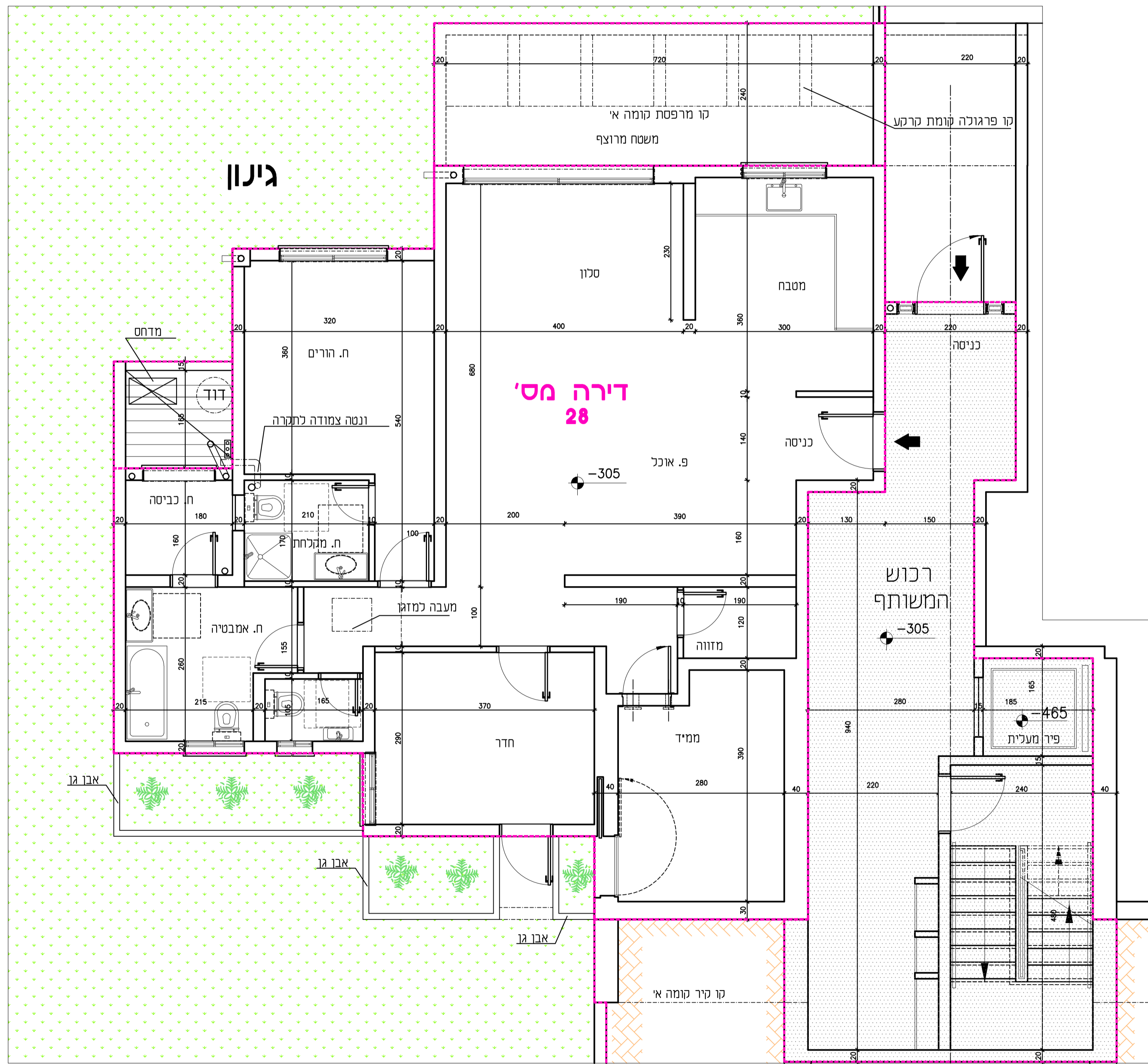
מס' דירה:	28		
קומה:	קרקעית		
חצור:	גוש:	חלקה:	מגרש:
	14052	66	212
תשריט הדירה מעודכנת לתאריך: 02.08.2020			
הרצל רפאלי אדריכל ובונה ערים			
סוג הדירה: 4 חדי			
שטח הדירה: 123.56 מ"ר			
שטח משטח מרוצף: 18.24 מ"ר			
שטח גינון: 234.77 מ"ר			

- הערות:**
1. כל המידות המסומנות בתכנית הן מידות נטו בין קירות הבניה לפני ביצוע טיח ו/או חומרי גמר אחרים.
 2. המידות המתוארות בתכנית הן מידות מתוכננות. תיתכנה סטיות ממידות אלה כתוצאה משינויים הנובעים מהתכנון, מתאמים בין הדרישות ההנדסיות והמפרטים הטכניים, הנחיות הרשויות ומגבלות של דיוק בביצוע וכיו"ב.
 3. בנוסף ייתכנו שינויים כאמור לרבות שינויים בחזיתות, באופן החלוקה הפנימית וכן במספרם ומיקומם של הפתחים.
 4. לצורך הזמנת ריהוט קבוע המשתלב בחדרי-סלון ומטבח, ארונות קיר וכו', אין להתמקד על מידות המתוארות בתכנית ודיוני גימור מידות בפועל באזור לפני הזמנה.
 5. ציוד המואר בתכנית כפריים-ממרי, מכוונת כביסה, מדחס, מעבה וכיוצא בזה, לצורך המחשה בלבד ואין הוא כליול בדירה.
 6. התכנית הנוכחית כרוכה ברישום כיוונים אסלות וכו' המופיעות בתכנית הנוכחית המחשה בלבד. אין להתחשב במידותיהן ו/או צורתם אלא רק במפרט המכרי.
 7. סטיה של 2% משטח הדירה ביחס לתכנית זה רינה סטיה מוסכמת ומקובלת על הקונה ואינה מהווה הפרה של הסכם המכר ולא תגורר שינויים אחרים בהסכם.
 8. החברה רשאית להעביר צנרת גלויה ואוויר ו/או למטרה אחרת בחדרי השירות ובמחסנים ע"פ החלטה.
 9. באזור חצרות משותפות ופרטיות, שטחי שירות, חניות, מחסנים, מרפסת שירות יוקמו שוחות בקרה ותעבור צנרת ותעלות משותפות.
 10. צנרת ואקמונטים קונסטרוקטיביים בתקרות, קירות, עמודים ומחיצות לא מסומנים בתכנית.
 11. הנמכת תקרה במבואות ע"פ תכנית אדריכל.
 12. פני הריצוף בתוך הממ"ד מוגבהים 23 ס"מ מפני הריצוף בדירה ובחדרים רטובים יונמכו פני הריצוף בכ-10 ס"מ לפי המסומן בתכנית.
 13. מיקומם של ההכנת למאגנים ולדודים אינו סופי ויקבע ע"פ תכנית לביצוע.

הערה חשובה:
עשיים להיות שינויים עד קבלת היתר בניה ובאישור תכנית היועצים

תכנית הדירה

1 : 50



חתימת החברה _____ חתימת הרוכש _____ תאריך _____

הערה חשובה:
עשיים להיות שינויים עד קבלת היתר בניה ובאישור יועצים