

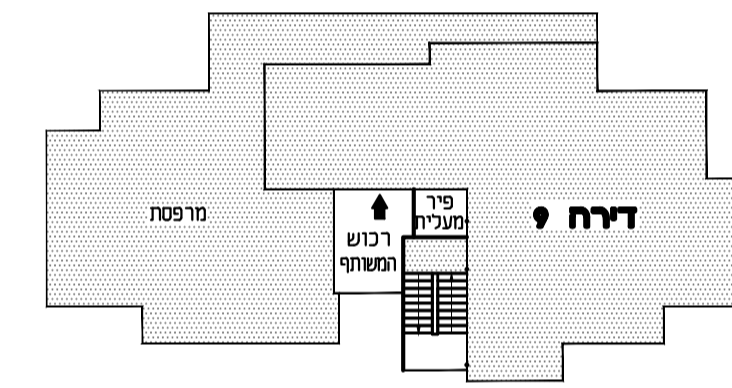
פרויקט 'דור למשתכן-חצור'

מבנה A

סכמה דירות בבנין

קומה ד'	דירה 9	
קומה ג'	דירה 8	דירה 7
לובי כניסה - קומה ב'	דירה 6	דירה 5
קומה א'	דירה 4	דירה 3
קרקע	דירת גן-2	דירת גן-1

סכמה דירות בקומה



מס' דירה:	9		
קומה:	קומה ד'		
חצור:	גוש: 14052	חלקה: 63	מגרש: 215
תשריט הדירה מועדנת לתאריך: 27.07.2020			
הרצל רפאלי אדריכל ובונה ערים			
סוג הדירה: 5 חד' שטח הדירה: 143.59 מ"ר שטח מרפסת: 110.11 מ"ר			

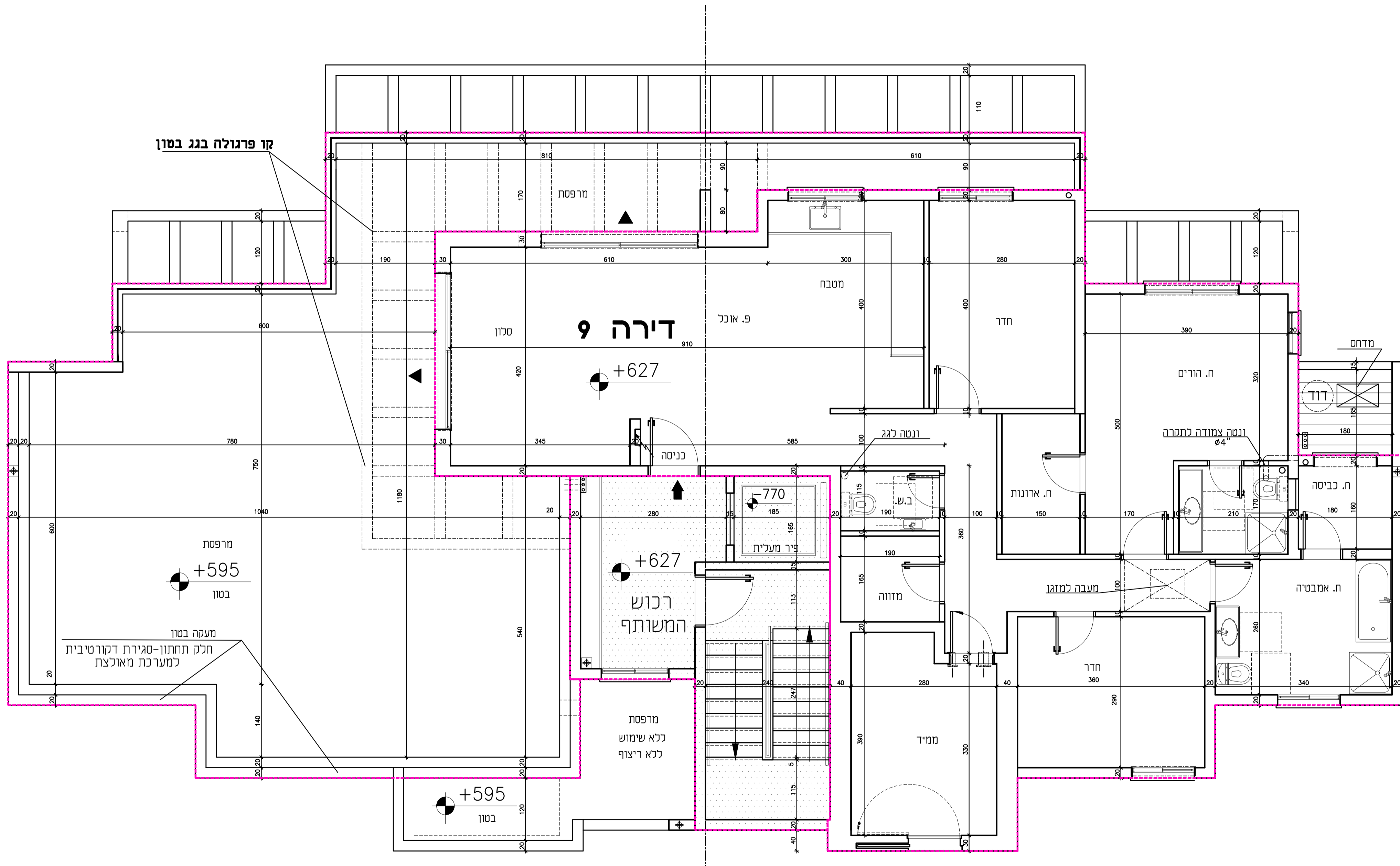
הערות

- נכד המידות המסומנות בתכנית הן מידות נטו בין קירות הבניה לפני ביצוע טיח ו/או חומרי גמר אחרים.
- המידות המתוארות בתכנית הן מידות מתוכננות. תיתכנה סטיות ממידות אלה כתוצאה משינויים הנובעים מהתכנון, מתאמים בין הדישות והנדסיות והמפרטים הטכניים, הנוחיות הרשיות ומגבלות של דיוק בביצוע וכיו"ב.
- בנוסף ייתכנו שינויים לאמור לרבות שינויים בחזיתות, באופן החלוקה הפנימית וכו' במספרים ומיקומם של הפתחים.
- לצורך הזמנת ריהוט קבוע המשתלב בחדרים ארונות מטבח, ארונות קיר וכו', אין להסתמך על מידות המתוארות בתכנית וחיוני לקחת מידות בפועל באחר לפני הזמנה.
- צידוד המתואר בתכנית ככריים, מסקר, מכונת כביסה, מדחס, מעבה וכואמשרטסט לצורך המחשה בלבד ואין הוא כולל בדירה.
- הקבועות הטיטריות כבזים, כיורים אסכות וכוא המופיעות בתכנית הינן להמחשה בלבד. אין להתיחס למידותיהן ו/או צורתם אלא רק למפורט במפרט המכר.
- סטיה שלא ציינה משטח הדירה ביחס לתכנית זה הינה סטיה מוסכמת ומקובלת על הקונה ואינה מהווה הפרה של הסכם המכר ולא תגורר שינויים אחרים בהסכם.
- החברה רשאית להעביר צנרת גבויה ואוורור ו/או למטרה אחרת בחדרי השירות ובמחסנים עיפ החלטה.
- באזור חצרות משותפות ופרטיות, שטחי שירות, חניות, מחסנים, מרפסת שירות ימוקמו שחוח בקרה ותעבור צנרת ותעלות משותפות.
- צנרת ואכמנסים קונסטרוקטיביים בתקרות, קירות, עמודים ומחיצות לא מסומנים בתכנית.
- הנמכת תקרה במבואות עיפ תכנית אדריכל.
- פני הריצוף בתור הממיד מוגבהים 23 ס"מ מפני הריצוף בדירה ובחדרים רטובים יונסכו פני הריצוף בכ-10 ס"מ לפי המסומן בתכנית.
- מימיקום של ההנעת נמוגנים וכדורים אינו סופי ויקבע עיפ תכנית לביצוע.

הערה חשובה: עשויים להיות שינויים עד קבלת היתר בניה ובאישור תכנית היועצים

תכנית הדירה

1 : 50



תחמת החברה ————— תחמת הרוכש ————— תאריך

הערה חשובה: עשויים להיות שינויים עד קבלת היתר בניה ובאישור יועצים