

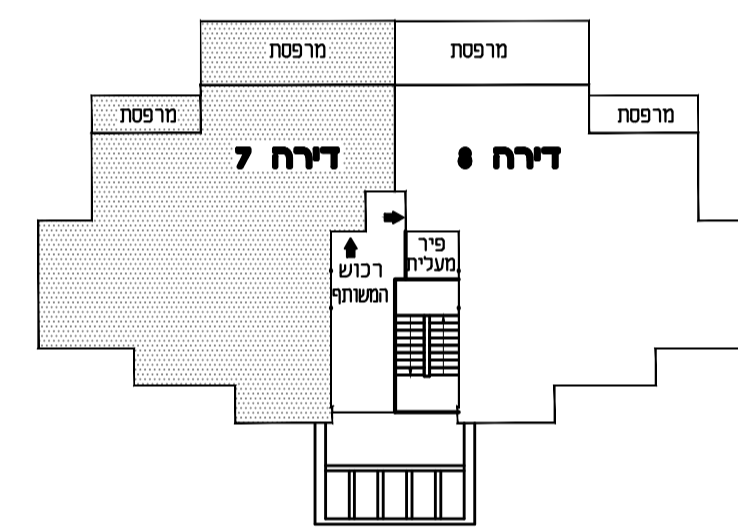
פרויקט 'דור למשתכן-חצור'

מבנה A

סכמה דירות בבנין

דירה 9	קומה ד'
דירה 7	קומה ג'
דירה 5	קומה ב' - קומה ב'
דירה 3	קומה א'
דירת גן-1	קרקע

סכמה דירת בקומה



מס' דירה:	7		
קומה:	קומה ג'		
חצור:	גוש:	חלקה:	מגרש:
	14052	63	215
תשריט הדירה מעודכנת לתאריך: 27.07.2020			
הרצל רפאלי אדריכל ובונה ערים			
סוג הדירה: 4 חד' שטח הדירה: 118.30 מ"ר שטח מרפסת: 23.26 מ"ר			

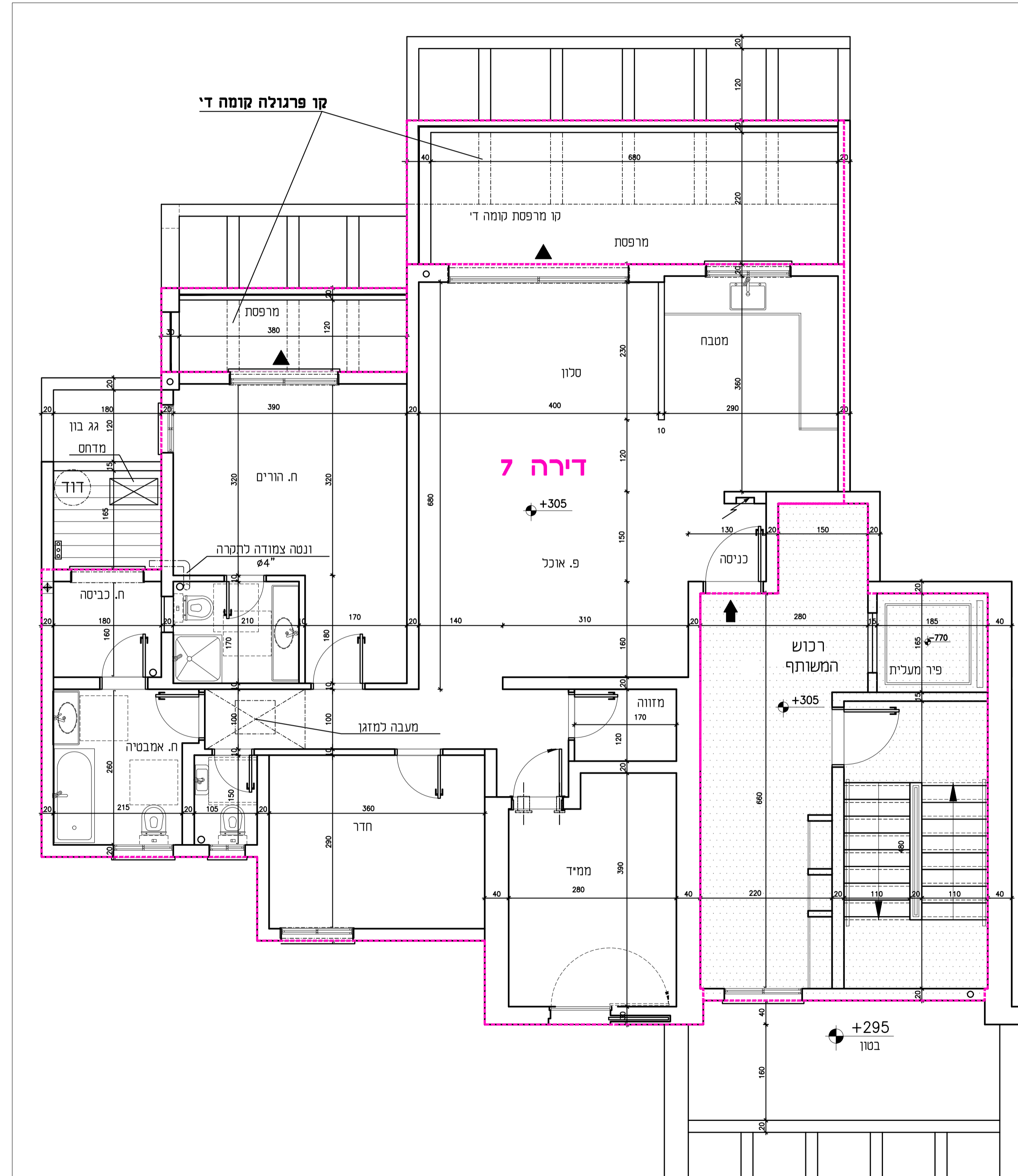
הערות:

- כל המידות המסומנות בתכנית הן מידות נטו בין קירות הבניה לפני ביצוע טיח ו/או חומרי גמר אחרים.
- המידות המתוארות בתכנית הן מידות מתוכננות. תיתכנה סטיות ממידות אלה כתוצאה משינויים הנובעים מהתכנון, מתאמים בין הדיישות ההנדסיות והמפרטים הטכניים, הנחיות הרשויות ומגבלות של דיוק בביצוע וכיו"ב.
- בנוסף ייתכנו שינויים כאמור לרבות שינויים בחזיתות, באופן החלוקה הפנימית וכו' במספרם ומיקומם של הפתחים.
- לצורך הזמנת ריחוס קבע המשלב בחדישיפארדונות מטבח, ארונות קיר וכו' אין להתמסר על מידות המתוארות בתכנית וחיוני לתחת מידות בפועל באחד לפני הזמנה.
- צידוד המחואר בתכנית ככיריים.מקרר.מכוננת כביסה.מדחס. מעבה וכויאמשרטט לצורך המחשה בלבד ואין הוא ככול בדירה.
- הקבועות הסינטריות כבר זים. כיריים אטולת וכוי המופיעות בתכנית חינו להמחשה בלבד. אין להתיחס למידותיהן ו/או צורתם אלא רק למפורט במפרט המכר.
- סטיה שלא2 משטח הדירה ביחס לתכנית זה הינה סטיה מוסכמת ומקובלת על הקונה ואינה מהווה הפרה של הסכם המכר ולא תגורר שינויים אחרים בהסכם.
- החברה רשאית להעביר צנרת גלויה ואוורור ו/או למסרה אחרת בחדרי השירות ובמחסנים ע"פ החלטה.
- באזור חצרות משותפות ופרטיות, שטחי שירות, חניות, מחסנים, מרפסת שירות יוקמו שוחות בקרה ותעבור צנרת ותעלות משותפות.
- צנרת ואכמנטים קונסטרוקטיביים בתקריות, קירות, עמודים ומחיצות לא מסומנים בתכנית.
- הנמכת תקרה במבואות ע"פ תכנית אדריכל.
- פני הריצוף בתוך הממיד' מוגבהים 22 ס"מ מפני הריצוף בדירה ובחדרים רטובים יונמכו פני הריצוף בכ-10ס"מ לפי המסומן בתכנית.
- מיקומם של ההכנות למזגנים ולדודים אינו סופי ויקבע ע"פ תכנית לביצוע.

הערה חשובה:
עושים להיות שינויים עד קבלת היתר בניה ובאישור תכניות היועצים

תכנית הדירה

1 : 50



חתימת החברה חתימת הרוכש תאריך

הערה חשובה:
עושים להיות שינויים עד קבלת היתר בניה ובאישור יועצים