

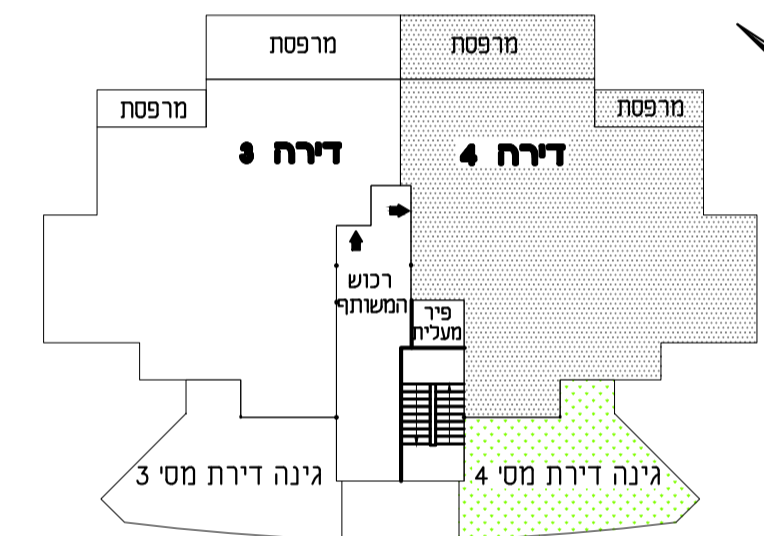
# פרויקט 'דויר למשתכן-חצור'

## מבנה A

### סכמה דירות בבנין

קומה ד'	דירה 9	
קומה ג'	דירה 8	דירה 7
לובי כניסה - קומה ב'	דירה 6	דירה 5
קומה א'	דירה 4	דירה 3
קרקע	דירת גן-2	דירת גן-1

### סכמה דירת בקומה



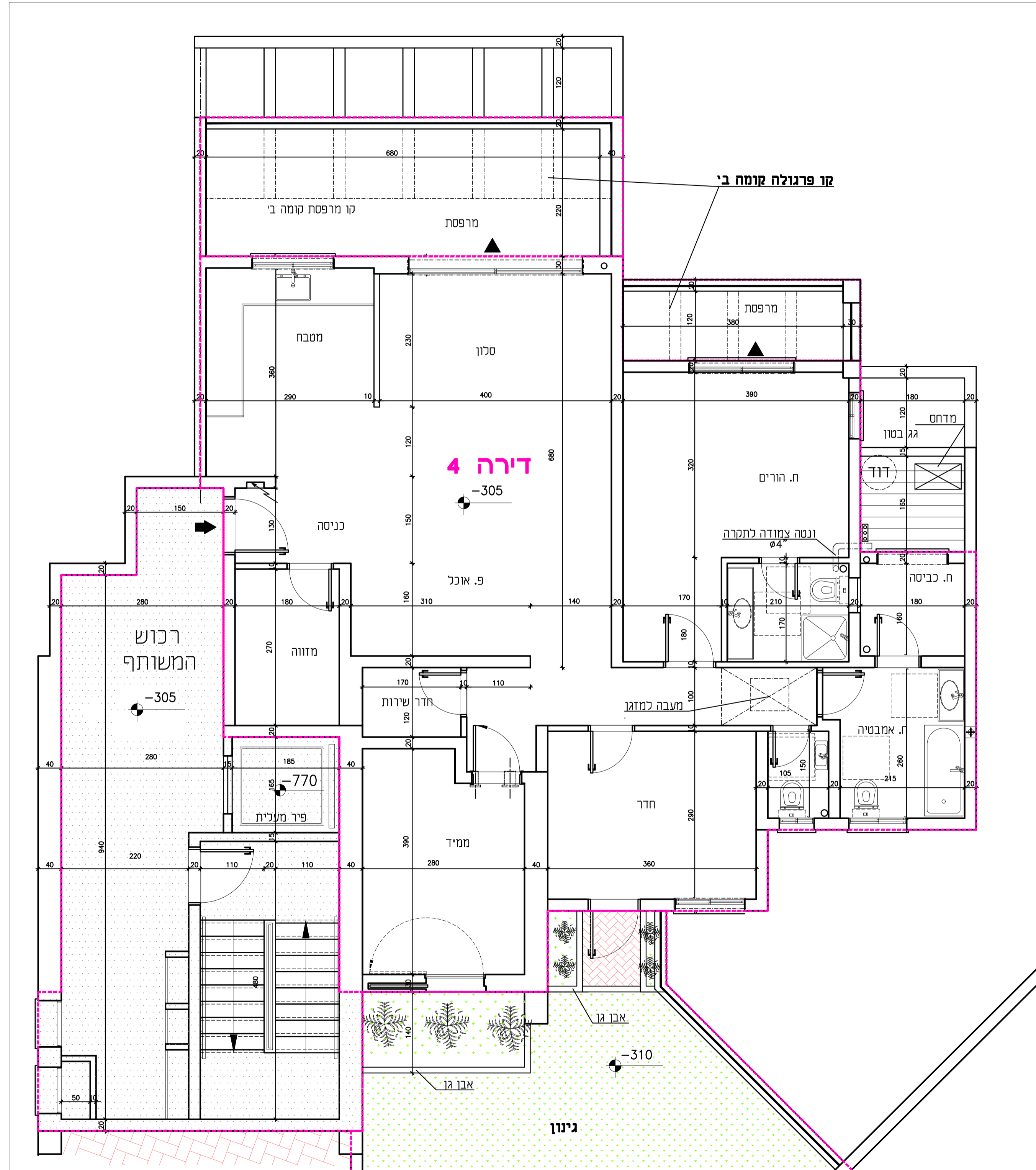
מס' דירה:	4		
קומה:	קומה א'		
חצור:	גוש: 14052	חלקה: 63	מגרש: 215
תשריט הדירה מעודכנת לתאריך 27.07.2020.			
<b>הרצל רפאלי אדריכל ובונה ערים</b>			
סוג הדירה: 4 חד' / שטח הדירה: 124.92 מ"ר / שטח מרפסת: 23.26 מ"ר / שטח גינון: 34.50 מ"ר			

### הערות

- כל המידות המסומנות בתכנית הן מידות נטו בין קירות הבניה לפני ביצוע טיח ו/או חומרי גמר אחרים.
- המידות המוחזרות בתכנית הן מידות מתוכננות. תיחכנה סטיית ממידות אלה כתוצאה משינויים הנובעים מהתכנון. מתאמים בין הדיישות וההנדסיות והמפרטים הטכניים, הנחיות הרשויות ומגבלות של דיוק בביצוע וכיו"ב.
- בנוסף ייתכנו שינויים כאמור לרבות שינויים בחזיתות, באופן החלוקה הפנימית וכן במספרם ומיקומם של הפתחים.
- לצורך חזמנת ריהוט קבוע המשתלב בחדרים/אזנונות מטבח, ארונית קיר וכו', אין להסתמך על מידות המוחזרות בתכנית ודוני לקחת מידות בפועל באתר לפני הזמנה.
- צודי התמאר בתכנית כניינים/מטבח/מבוכות כניסה/מדרגים/מעבה וכו' אשר לט צודי המחשה בכדי ואין הוא נכלול בדירה.
- הקבועות הסטיריות נברזים, כיריים אסלות וכו' המופיעות בתכנית ירנו להמשה בכדי אין להתיחס כמידותיהן ו/או צורתם אלא רק למפרט המפרט המכר.
- סטיה שלצד משטח הדירה ביחס לתכנית זה הינה סטיה מוסכמת ומקובלת על הטונה ואינה מהווה הפריה של הסכם המכר ולא תגורר שינויים אחרים בהסכם.
- החברה רשאית להעביר צנרת גלויה ואווור ו/או למטרה אחרת בחדרי השירות ובמחסנים ע"פ החלטה.
- באזור חצרות משותפות ופרטיות, שטחי שירות, חניות, מחסנים, מרפסות שירות ימוקמו שוחות בקרה ותעבור צנרת ותעלות משותפות.
- צנרת ואקמונטים קונסטרוקטיביים בתקריות, קירות, עמודים ומחיצות לא מסומנים בתכנית.
- הנמכת תקרה במבואות ע"פ תכנית אדריכל.
- פני הריצוף בתוך הממיד מוגבהים 23 ס"מ מפני הריצוף בדירה ובחדרים רטובים יוגמכו פני הריצוף בכ-10 ס"מ כפי המסומן בתכנית.
- מיקומם של ההכנות למזגנים וכדודים אינו סופי ויקבע ע"פ תכנית לביצוע.

הערה חשובה:  
עשיים להיות שינויים עד קבלת היתר בניה ובאישור תכנית היועצים

## תכנית הדירה 1 : 50



תחיתמת החברה ————— תחיתמת הרוכש ————— תאריך

הערה חשובה:  
עושיים להיות שינויים עד קבלת היתר בניה ובאישור יועצים