

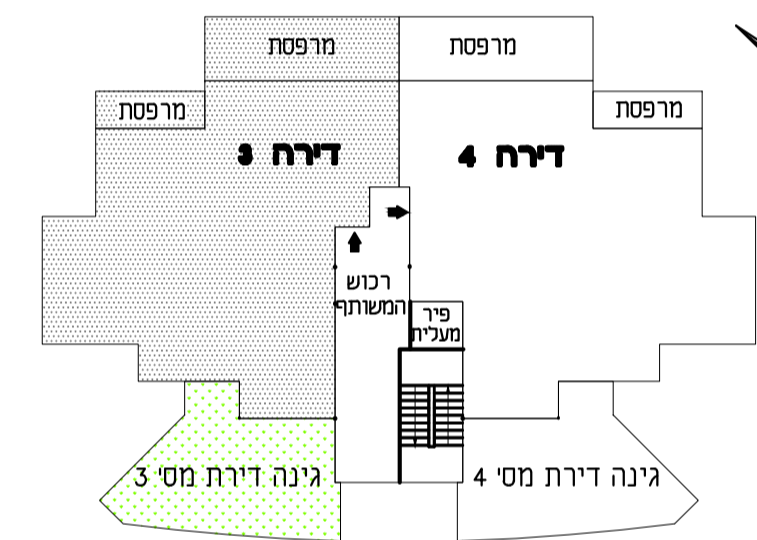
פרויקט 'דיוור למשתכן-חצור'

מבנה A

סכמה דירות בבנין

קומה ד'	דירה 9	
קומה ג'	דירה 8	דירה 7
לובי כניסה - קומה ב'	דירה 6	דירה 5
קומה א'	דירה 4	דירה 3
קרקע	דירת גו-2	דירת גו-1

סכמה דירת בקומה



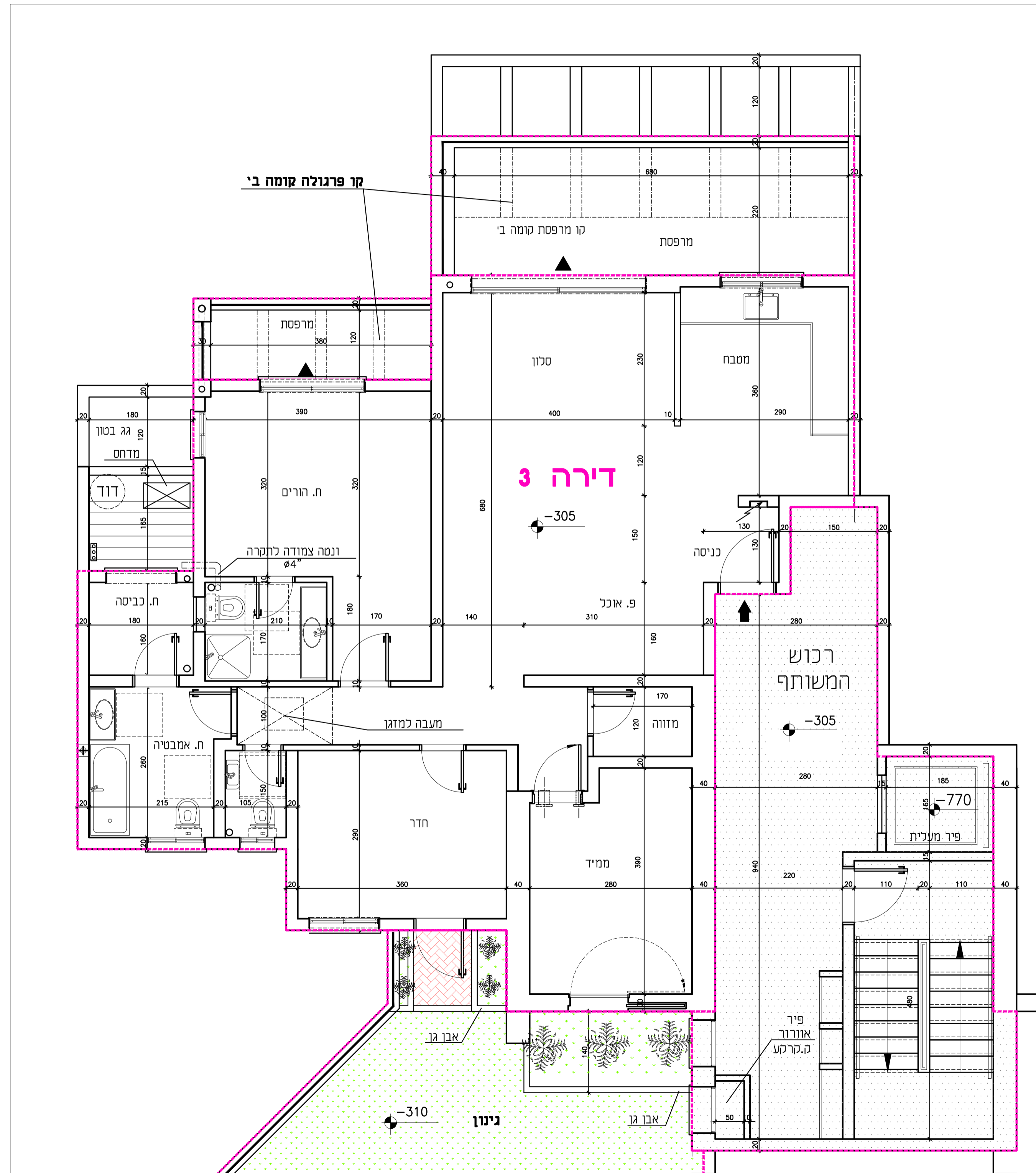
מס' דירה:	3		
קומה:	קומה א'		
חצור	גוש:	14052	מגרש:
	חלקה:	63	215
תשריט הדירה מעודכנת לתאריך: 27.07.2020.			
הרצל רפאלי אדריכל ובונה ערים			
סוג הדירה: 4 חדר			
שטח הדירה: 118.27 מ"ר			
שטח מרפסת: 23.26 מ"ר			
שטח גינון: 34.50 מ"ר			

הערות

- ככל המידות המסומנות בתכנית הן מידות נטו ביו קירות הבניה לפני ביצוע טיח ו/או חומרי גמר אחרים.
- המידות המתוארות בתכנית הן מידות מתוכננות. תיתכנה סטיות ממידות אלה כתוצאה משינויים הטובעים מהתכנון. מתאמים ביו הדרישות ההנדסיות והמפרטים הטכניים. הנחיות הרשיות ומגבלות של דיוק בביצוע וכיו"ב.
- בנוסף ייתכנו שינויים כאמור לרבות שינויים בחזיתות. באופן החלוקה הפנימית וכו' במספרים ומיקומם של הפתחים.
- לצורך הזמנת ריהוט קבוע המשתלב בחדרי-סלון ומטבח, ארונית קיר וכדו', אין להסתמך על מידות המתוארות בתכנית והינן לקחת מידות בפועל באתר לפני הזמנה.
- ציוד המחואר בתכנית נכיריים, מקורר, מכונת כביסה, מדחס מעבדה וכדומה צריכים להיות המומשה בלבד ואין הוא כולל בדירה.
- הקבועות הסניטריות נכדוים. כדורים אסנות וכדו' המופיעות בתכנית הינן להנחשה בלבד. אין להתייחס למידותיהן ו/או צורתם אלא רק למפרט במספרם ומקורן.
- מסיה של 22 ממשק הדירה ביחס לתכנית זה הינה מסיה מוסכמת ומקובלת על המנהל ואינה מהווה הפיה של הסכם המכר ולא תהיה שנויים אחרים בהסכם.
- החברה רשאית להעביר צנרת גלויה ואוורור ו/או למסרה אחרת בחדי השירות ובמחסנים ע"פ החלטה.
- באזור חצרות משותפות ופרטיות, שטחי שירות, חניות, מחסנים, מרפסת שירות יוקמו שוחות בקרה ותעבור צנרת ותעלות משותפות.
- צנרת ואקמונים קונסטרוקטיביים בתקרות, קירות, עמודים ומחיצות לא מסומנים בתכנית.
- הנמכת תקרה במבואות ע"פ תכנית אדריכלי.
- פני הריצוף בחור הממיד מוגבהים 22 ס"מ מפני הריצוף בדירה ובחדרים רטובים יונמנו פני הריצוף בכ-10 ס"מ לפי המסומן בתכנית.
- מיסומם של ההנחות למזגנים ודודים אינו סופי ויקבע ע"פ תכנית לכביצוע.

הערה חשובה:
עשיים להיות שינויים עד קבלת היתר בניה ובאישור תכניות היועצים

תכנית הדירה 1 : 50



הערה חשובה:
עשיים להיות שינויים עד קבלת היתר בניה ובאישור יועצים

תאריך

חתימת הרוכש

חתימת החברה