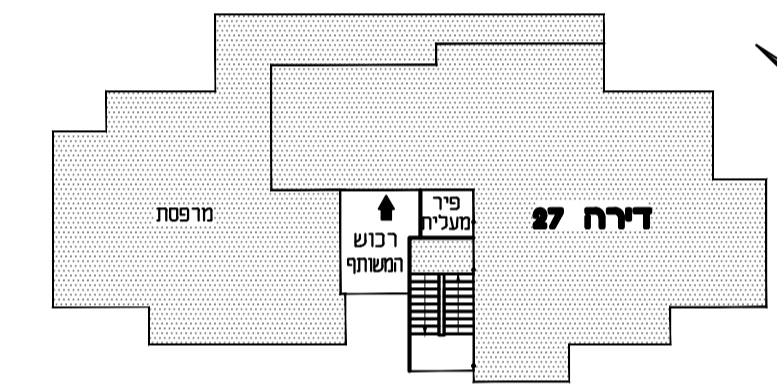


# פרויקט 'דור למשתכן-חצור' מבנה C

## סכמה דירות בבנין

דירה 27	דירה 26	דירה 25	קומה ד'
דירה 23	דירה 24	דירה 22	קומה ב' - קומה א'
דירת ג-19	דירת ג-20		קרקע

## סכמה דירות בקומה



מס' דירה:	27		
קומה:	קומה ד'		
חצור:	גוש:	חלקה:	מגרש:
	14052	65	213
תשריט הדירה מעודכנת לתאריך 27.07.2020.			
<b>הרצל רפאלי</b> <b>אדריכל ובונה ערים</b>			
סוג הדירה: 5 חד' שטח הדירה: 143.59 מ"ר שטח מרפסת: 110.11 מ"ר			

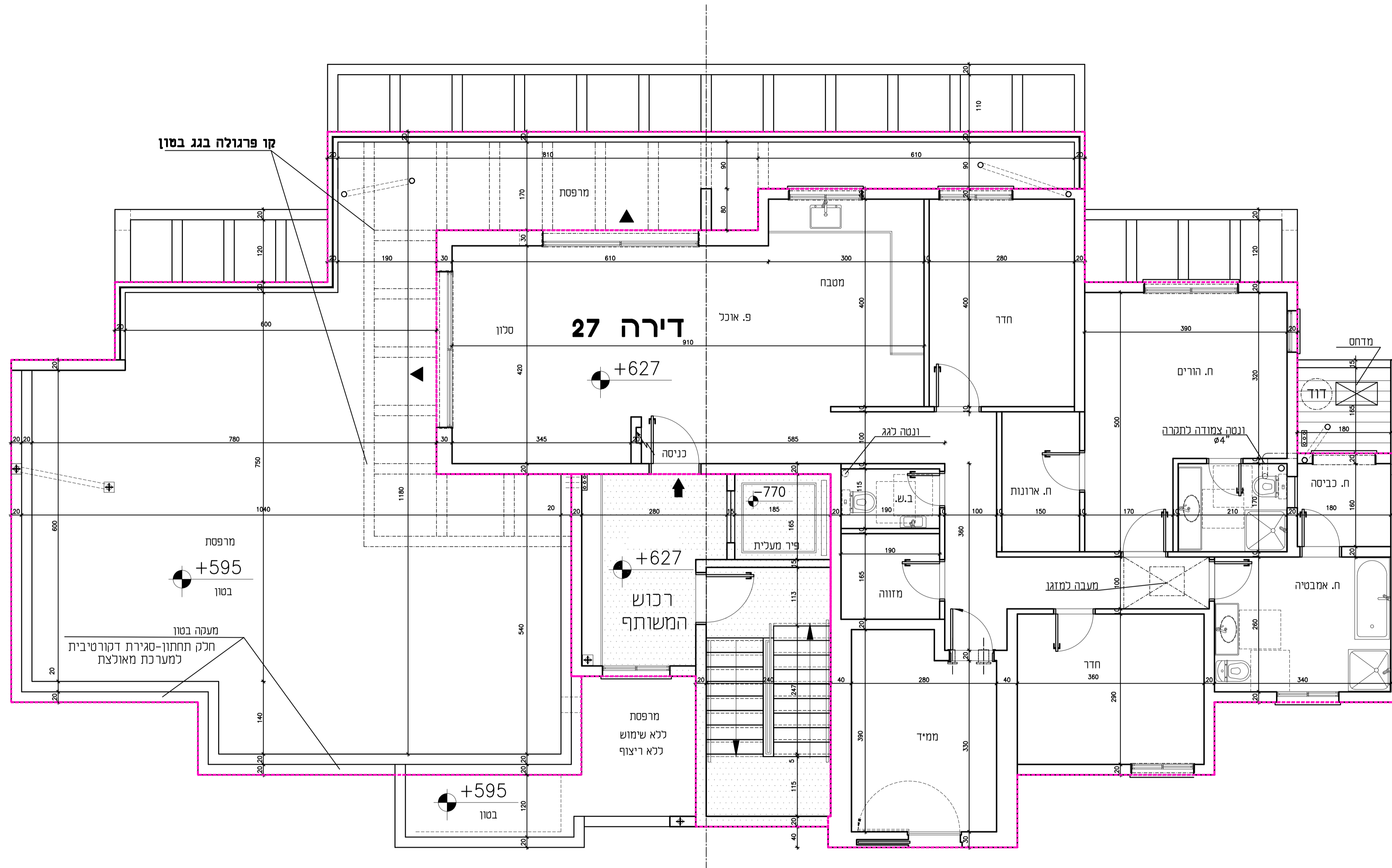
### הערות

- ככל המידות המסומנות בתכנית הן מידות נטו בין קירות הבניה לפני ביצוע טיח ו/או חומרי גמר אחרים.
- המידות המחזוריות בתכנית הן מידות מתוכננות. תיתכנה סטיות ממידות אלה כתוצאה משינויים הנובעים מהתכנון. מחאמים בין הדרישות ההנדסיות והמפרטים הטכניים, הנחיות הרשויות ומגבלות של דיוק בביצוע וכיו"ב.
- בנוסף ייתכנו שינויים כאמור לרבות שינויים בחזיתות, באופן החלוקה הפנימית וכו' במספרם ומיקומם של הפתחים.
- לצורך הזמנת ריהוט קבוע המשתלב בחדריסארונות מטבח, ארונות קיר וכו'. אין להסתמך על מידות המחזוריות בתכניות וחיוני לקחת מידות בפועל באתר לפני הזמנה.
- צידוד המחזור בתכניות נכריים. מקור: מכתב כביסה. מדרס. מעבה וכו'. משרדט לצורך המחשה בלבד ואין הוא כולל בדירה.
- הקבועות הסינריות נכריים. כיורים אסלות וכו'. המופיעות בתכניות הינן למחשה בלבד. אין להתייחס למידותיהן ו/או צורתם אלא רק למפורט במפרט המכר.
- מטרה של 22% משטח הדירה ביחס לתכנית. זה הינה מטרה מוסכמת וממבצלת על הקונה ואינה מהווה תפירה של הסכם המכר וכל תגורו שינויים אחרים בהסכם.
- החברה רשאית להעביר צנרת גלויה ואוורור ו/או כמטרה אחרת בחדרי השירות ובמחסנים ע"פ החכמה.
- באזור חצרות משותפות ופרטיות, שטחי שירות, חניות, מחסנים, מרפסות שירות יוקמו שוחות בקרה ותעבור צנרת ותעלות משותפות.
- צנרת ואלמנטים קונסטרוקטיביים בתקריות, קירות, עמודים ומחיצות לא מסומנים בתכנית.
- הנמכת תקרה במבואות ע"פ תכנית אדריכל.
- פני הריצוף בתוך הממ"ד מוגבהים 22 ס"מ מפני הריצוף בדירה ובחדרים רטובים יונמו פני הריצוף בכ-10 ס"מ לפי המסומן בתכנית.
- מיקומם של ההננות למזגנים וכדורים אינו סופי ויקבע ע"פ תכנית לביצוע.

### הערה חשובה:

עשיים להיות שינויים עד קבלת היתר בניה ובאישור תכנית היועצים

## תכנית הדירה 1 : 50



חתימת החברה \_\_\_\_\_ חתימת הרוכש \_\_\_\_\_ תאריך \_\_\_\_\_

הערה חשובה:  
עושים להיות שינויים עד קבלת היתר בניה ובאישור יועצים