

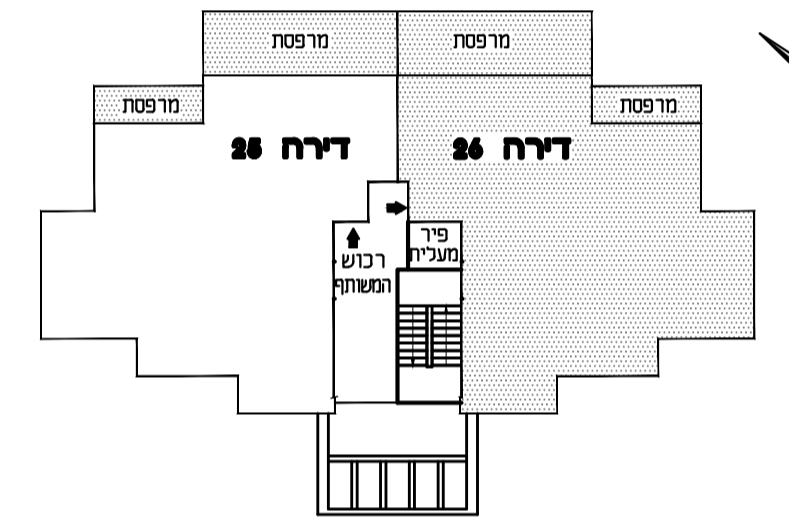
# פרויקט 'דיור למשתכן-חצור'

## מבנה C

### סכמה דירות בבנין

דירה 27	קומה ד'
דירה 25	קומה ג'
דירה 23	קומה ב' - קומה ב'
דירה 21	קומה א'
דירת גן - 19	קרקע

### סכמה דירת בקומה



מס' דירה:	26
קומה:	קומה ג'
חצור:	גוש: 14052 חלקה: 65 מגרש: 213
תשריט הדירה מעודכנת לתאריך: 27.07.2020.	
<b>הרצל רסאלי</b> <b>אדריכל ובונה ערים</b>	
סוג הדירה: 4 חדי' שטח הדירה: 119.35 מ"ר שטח מרפסת: 23.26 מ"ר	

### הערות

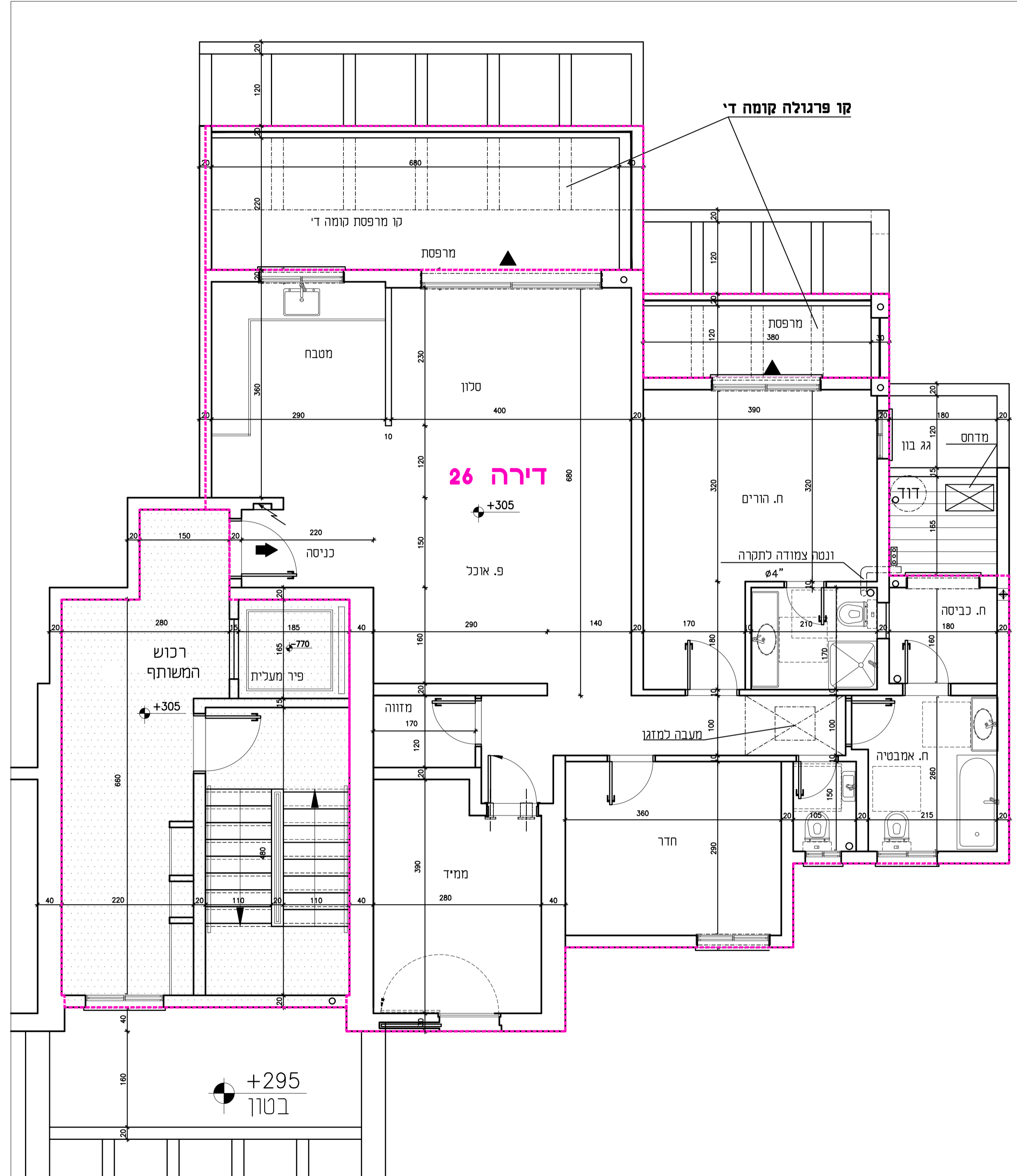
- 1-כל המידות המסומנות בתכנית הן מידות נטו בין קירות הבניה לפני ביצוע טיח ו/או חומרי גמר אחרים.
- 2-המידות המתוארות בתכנית הן מידות מתוכננות. תיתכנה סטיות ממידות אלה כתוצאה משינויים הנובעים מהתכנון. מתאמים בין הרישית ההנדסית והמפרטים הטכניים, הנחיות הרישיות ומגבלות של דיוק בביצוע וכיו"ב.
- 3-בנוסף ייתכנו שינויים כאמור לרבות שינויים בחזיתות, באופן החלוקה הפנימית וכן במספרם ומיקומם של הפתחים.
- 4-כאורך הזמנת רישות קבוע המשתלב בחדיים ארוניות מטבח, ארונית קיר וכו', אין להסתמך על מידות המתוארות בתכנית וחיוני לקחת מידות בפועל באחר לפני הזמנה.
- 5-ציוד המתואר בתכנית נכיריים, מקור, מכונת כביסה, מדחס, מעבה וכימישרטט לצורך המחשה בלבד ואין הוא ככול בדירה.
- 6-הקבועות הטכניות נכרזים, כיריים אטלות וכו' המופיעות בתכנית הינו להמחשה בלבד, אין להתייחס למידותיהן ו/או צורתם אלא רק למפרט במפרט המכר.
- 7-סטיה שלאז משטח הדירה ביחס לתכנית זה הינה סטיה מוסכמת ומקובלת על הקונה ואינה מהווה הפריה של הסכם המכר ולא תגורר שינויים אחרים בהסכם.
- 8-החברה רשאית להעביר צנרת גביה ואוורור ו/או למטרה אחרת בחודי הצירות ובמחסנים ע"פ החלטתה.
- 9-באזור הצירות משותפות ופרטיות, שטחי שירות, חניות, מחסנים, מרפסות שירות ותוענות שונות בקרה ותעבור צנרת ותוענות משותפות.
- 10-צנרת ואקמנטים פונקציונליים בתקרות, קירות, עמודים ומחיצות לא מסומנים בתכנית.
- 11-הנמכת תקרה במבואות ע"פ תכנית אדריכל.
- 12-פני הריצוף בחוד הממיד מוגבהים 22 ס"מ מפני הריצוף בדירה ובחדרים רטובים יונמכו פני הריצוף בכ-10 ס"מ לפי המסומן בתכנית.
- 13-מיקומם של ההכנס למזגנים ולודים אינו סופי וקבע ע"פ תכנית לביצוע.

### הערה חשובה:

עשיים להיות שינויים עד קבלת היתר בניה ובאישר תכנית היעצים

# תכנית הדירה

1 : 50



חתימת החברה \_\_\_\_\_ חתימת הרוכש \_\_\_\_\_ תאריך \_\_\_\_\_

הערה חשובה:  
עושים להיות שינויים עד קבלת היתר בניה ובאישר יעצים