

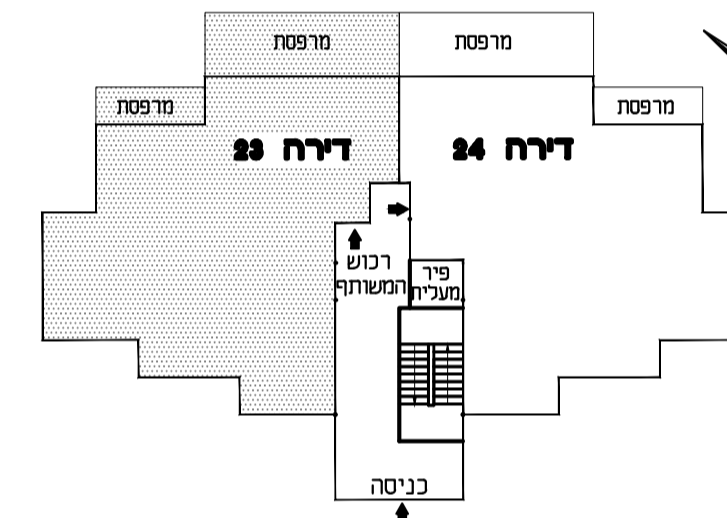
פרויקט 'דיור למשתכן-חצור'

מבנה C

סקמה דירות בבנין

דירה 27	קומה ד'
דירה 26	קומה ג'
דירה 25	קומה ב'
דירה 24	קומה א'
דירה 23	קומה א'
דירה 22	קומה א'
דירה 21	קומה א'
דירת גן-19	קרקע

סקמה דירת בקומה



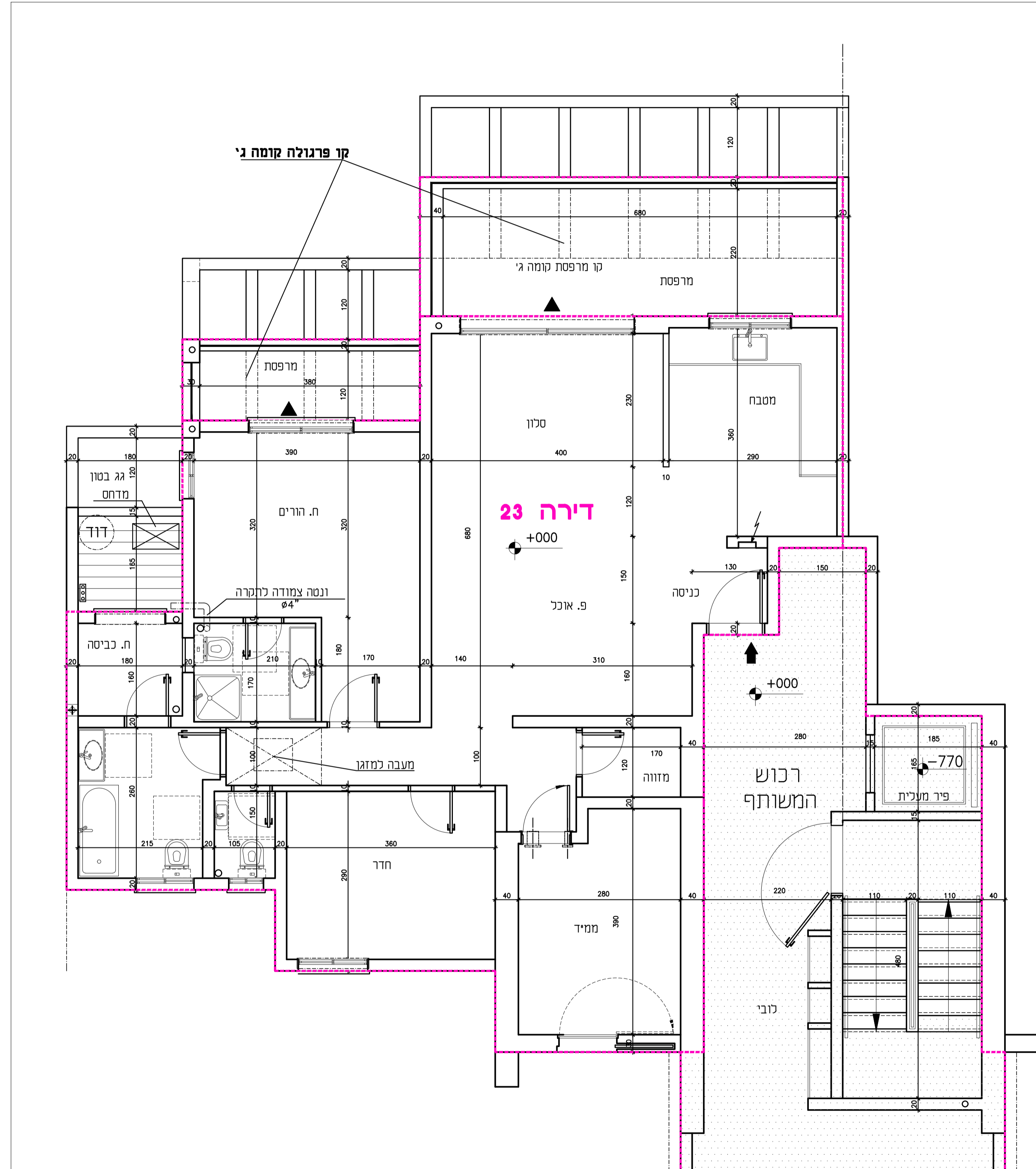
מס' דירה:	23		
קומה:	קומה א'		
חצור:	גוש:	14052	חלקה:
	מגרש:	213	65
תשריט הדירה מעודכנת לתאריך: 27.07.2020			
הרצל רסאלי אדריכל ובונה ערים			
סוג הדירה: 4 חד' שטח הדירה: 118.27 מ"ר שטח מרפסת: 23.26 מ"ר			

הערות:

- כל המידות המסומנות בתכנית הן מידות נטו בין קירות הבניה לפני ביצוע שיח ו/או חומרי גמר אחרים.
- המידות המוחזרות בתכנית הן מידות מתוכננות. תיחכנה סטיות ממידות אלה כתוצאה משינויים הנובעים מהתכנון, מתאמים בין הדרישות ההנדסיות והמפרטים הטכניים, הנחיות הרשיות ומגבלות של דיוק בביצוע וכיו"ב.
- בנוסף ייתכנו שינויים כאמור לרבות שינויים בחזיתות, באופן החלוקה הפנימית וכן במספרים ומיקומם של הפתחים.
- לצורך הזמנת ריהוט קבוע המשתלב בחזירימארונות מטבח, ארונות קיר וכו', אין להסתמך על מידות המוחזרות בתכנית וחינוי נקחות מידות בפועל באתר לפני הזמנה.
- ציוד המותאם בתכנית כגון: מדידת מדידת מדידת מדידת מדידת מעבה וכו' אינן נכללות בפרט המחשה בכיבוד ואין הוא נכלול בדירה.
- הקבעות הסניטריות 'גרזים', כיריים אסקות וכו' המופיעות בתכנית הן בנו למחשה בכיבוד אין להתייחס למידותיהן ו/או צורתן אלא רק למפרטים במפרט המכיר.
- סטיה שלצד משטח הדירה אינה מהווה הפרה של הסכם המכר ומקובלת על הזונה ואינה מהווה הפרה של הסכם המכר וכל תגורר שינויים אחרים בהסכם.
- החברה רשאית להעביר צנרת גלויה ואוורור ו/או למטרה אחרת בחזירי השירות ובמחסנים ע"פ החלטתה.
- באזור חצרות משותפות ופרטיות, שטחי שירות, חניות, מחסנים, מרפסות שירות ימוקמו שחות בקרה ותעבור צנרת ותעלות משותפות.
- צנרת ואקמנטים קונסטרוקטיביים בתקרות, קירות, עמודים ומחיצות לא מסומנים בתכנית.
- הנמכת תקרה במבואות ע"פ תכנית אדריכל.
- פני הריצוף תתור הממיד מוגבהים 23 ס"מ מפני הריצוף בדירה ובחזירי רטובים יונמכו פני הריצוף בכ-10 ס"מ לפי המסומן בתכנית.
- מיקומם של ההכנות למאגנים וכדורים אינו סופי ויקבע ע"פ תכנית לביצוע.

הערה חשובה:
עושים להיות שינויים עד קבלת היתר בניה ובאישור תכנית היועצים

תכנית הדירה 1 : 50



חתימת החברה חתימת הרוכש תאריך

הערה חשובה:
עושים להיות שינויים עד קבלת היתר בניה ובאישור יועצים