

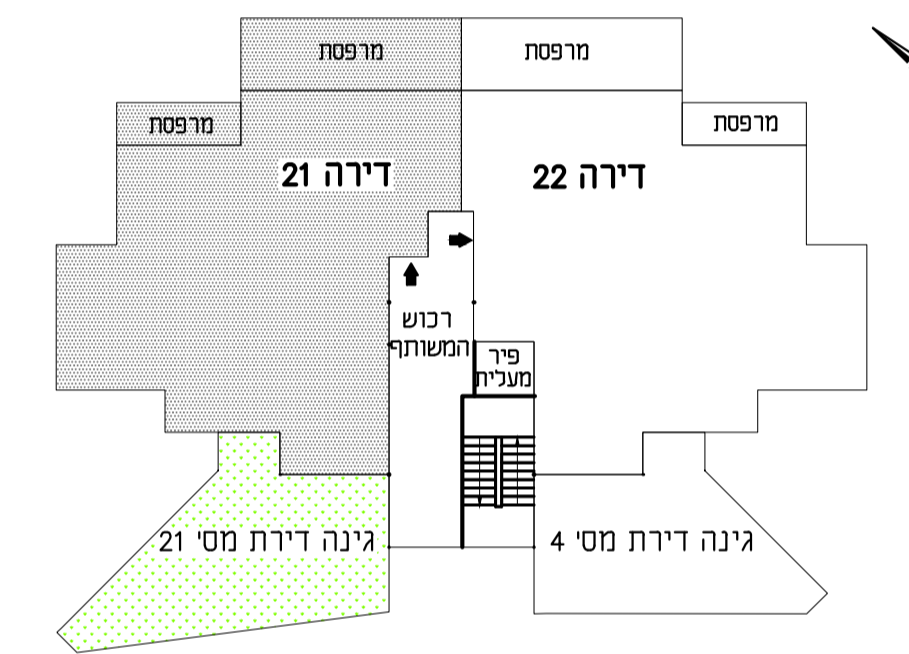
פרויקט 'דור למשתכן-חצור'

מבנה C

סכמה דירות בבנין

דירה 27	דירה 26	דירה 25	דירה 24	דירה 23	דירה 22	דירה 21	דירת גן-19
קומה ד'	קומה ג'	קומה ב'	קומה א'	קרקע	קרקע	קרקע	קרקע

סכמה דירת בקומה



מס' דירה:	21
קומה:	קומה א'
חצור:	גוש: 14052 חלקה: 65 מגרש: 213
תשריט היירה מעודכנת לתאריך 27.07.2020.	
הרצל רפאלי אדריכל ובונה ערים	
סוג הדירה: 4 חד'י שטח הדירה: 118.27 מ"ר שטח מרפסת: 23.26 מ"ר שטח גינון: 45.37 מ"ר	

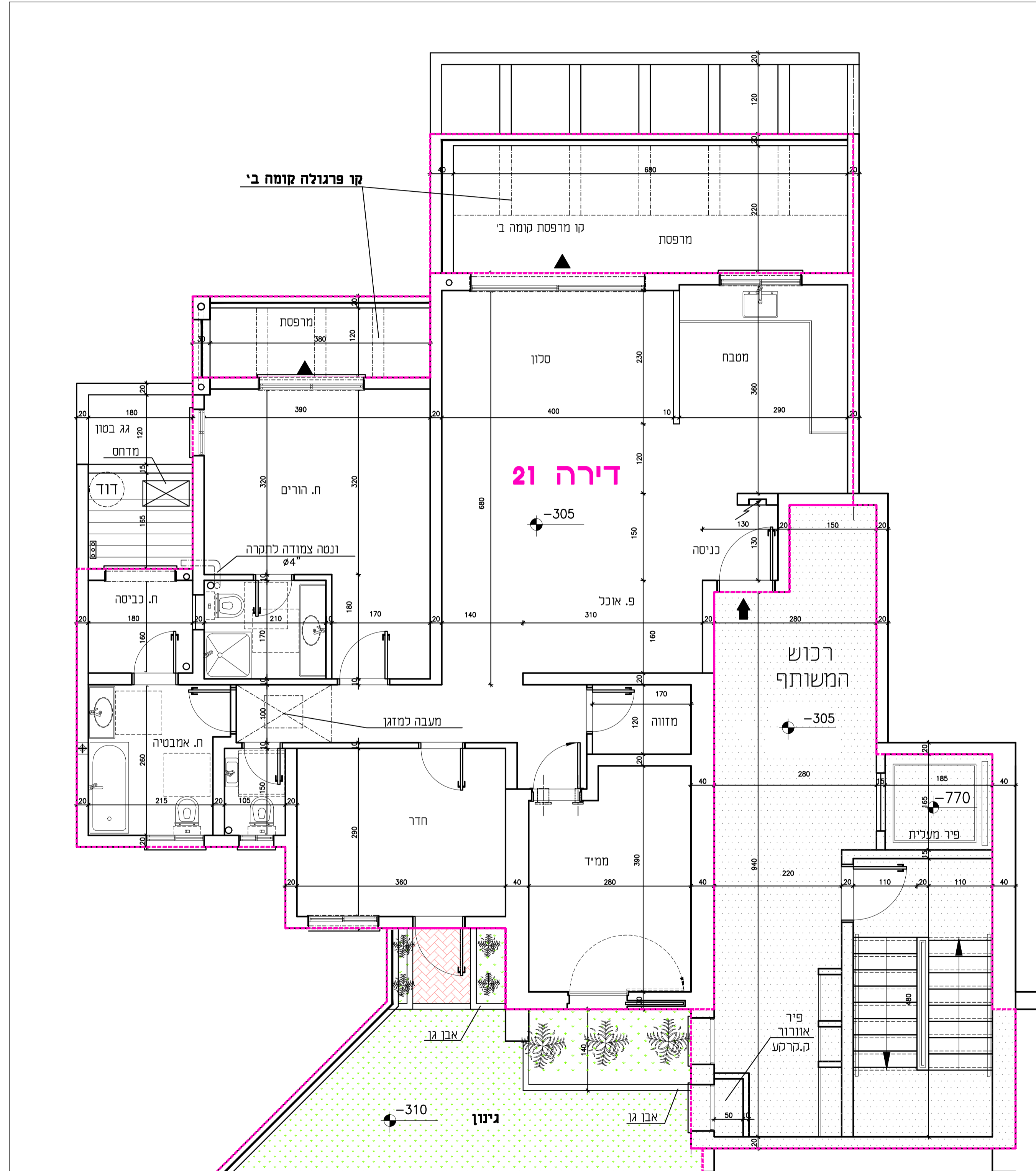
הערות:

- כל המידות המסומנות בתכנית הן מידות נטו בין קירות הבניה לפני ביצוע טיח ו/או חומרי גמר אחרים.
- המידות המתוארות בתכנית הן מידות מתוכננות. תיתכנה סטיות ממידות אלה כתוצאה משינויים הנובעים מהתכנון-מתאמים בין הדישות ההנדסיות והמפרטים הטכניים, הנחיות הרשויות ומגבלות של דיוק בביצוע וכיו"ב.
- בנוסף ייתכנו שינויים כאמור לרבות שינויים בחזיתות, באופי החלוקה הפנימית וכן במספרים ומיקומם של הפתחים.
- לצורך הזמנת ריהוט קבוע המשתלב בחדרים-סלון מסבה, ארונות קיר וכיו"ב, אין להסתמך על מידות המתוארות בתכנית וחיוני לנהות מידות בפועל באתר לפני הזמנה.
- ציוד המתואר בתכנית (כיריים, מקרר, מכונת כביסה, מדחס, מעבד וכו') משרוטט לצורך המחשה בלבד ואין הוא כולל בדירה.
- הקבועות הסניטריות כברידים, כיריים אסלות וכיו"ב המופיעות בתכנית הינן להמחשה בלבד. אין להתייחס למימדוניהן ו/או צורתם אלא רק למפורט במפרט המכר.
- סטיה שלג משטח הדירה ביחס לתכנית זה הינה סטיה מוסכמת ומקובלת על הגרנה ואינה מהווה הפצה של הסכס המכר ולא הגרור שינויים אחרים בהסכם.
- החברה רשאית להעביר צנרת גלינה ואוורור ו/או למטרה אחרת בחדרי השירות ובמחסנים ע"פ החלטה.
- באזור חצרות משותפות ופרטיות, שטחי שירות, חניות, מחסנים, מרפסות שרות יוקמו שוחות בקרה ותעבור צנרת ותעלות משותפות.
- צנרת ולאמנטיס קונסטרוקטיביים בתקרות, קירות, עמודים ומחיצות לא מסומנים בתכנית.
- הנמכת תסרה במבואות ע"פ תכנית אדריכל.
- פני הריצוף בתור הממיד מוגבהים ב2 ס"מ מפני הריצוף בדירה ובחדרים רטובים יונמכו פני הריצוף בכ-10 ס"מ לפי המסומן בתכנית.
- מיקומם של ההנכות למזגנים וכדורים אינו סופי ויקבע ע"פ תכנית כביצוע.

הערה חשובה:

עושים להיות שינויים עד קבלת היתר בניה ובאשרור תכנית היעצים

תכנית הדירה 1 : 50



חתימת החברה חתימת הרוכש תאריך

הערה חשובה:
עושים להיות שינויים עד קבלת היתר בניה ובאשרור יועצים