

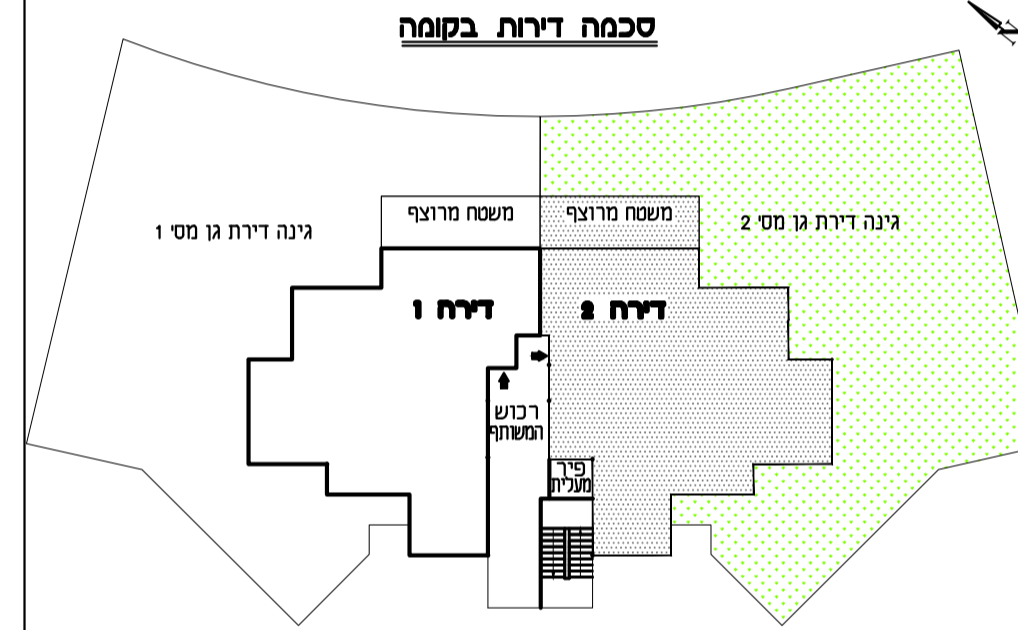
# פרויקט 'דיור למשתכן-חצור'

## מבנה A

### סכמה דירות בבנין

קומה ד'	דירה 9	
קומה ג'	דירה 8	דירה 7
לובי כניסה - קומה ב'	דירה 6	דירה 5
קומה א'	דירה 4	דירה 3
קרקע	דירת גן-2	דירת גן-1

### סכמה דירות בקומה



מס' דירה:	2		
קומה:	קרקע		
חצור:	גוש: 14052	תכנית: 63	מגרש: 215

תשריט הדירה  
מעודכנת כתאריך: 27.07.2020

### הרצל רפאלי אדריכל ובונה ערים

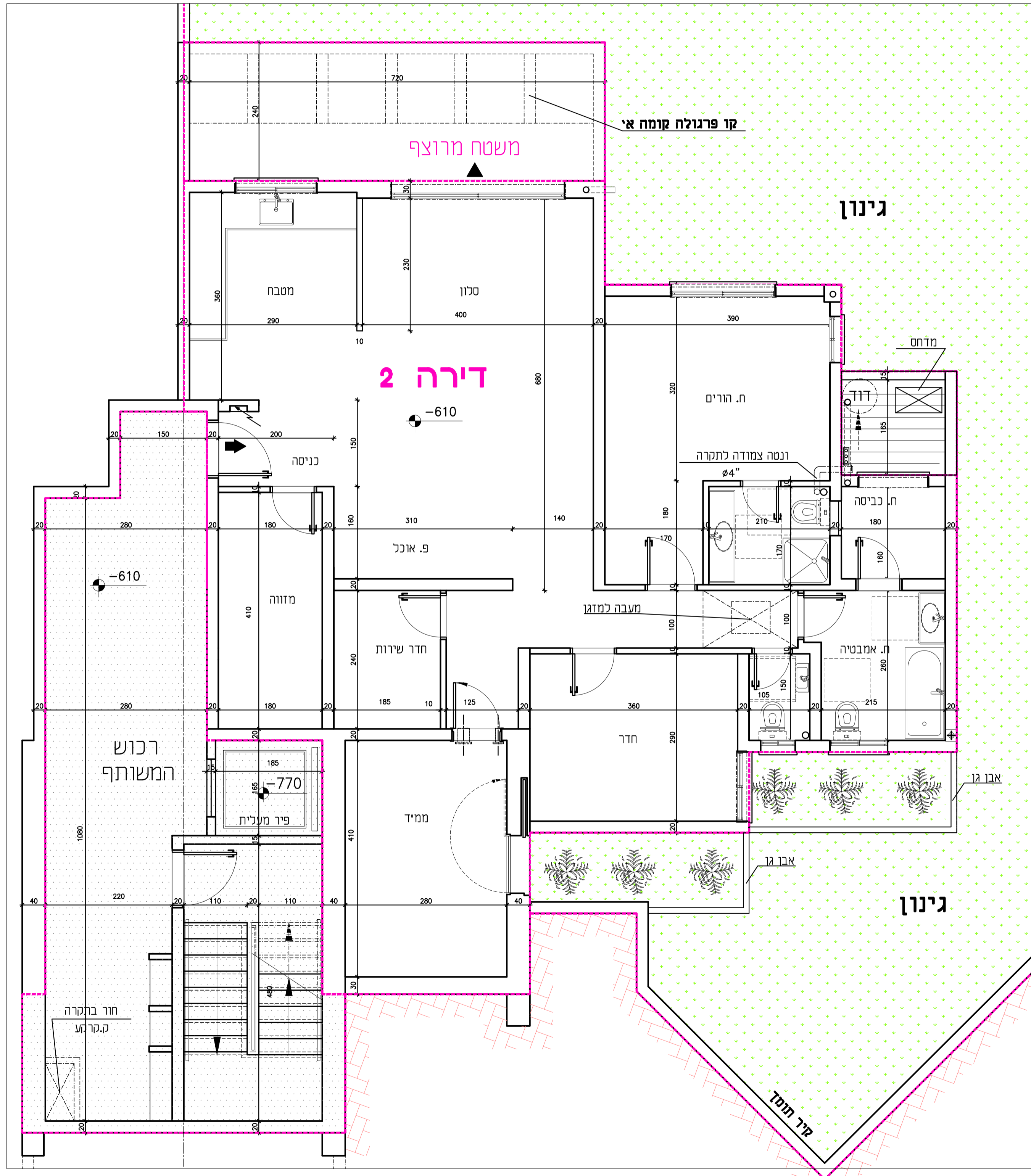
סוג הדירה: 4 חד'  
שטח הדירה: 132.76 מ"ר  
שטח משטח מרוצף: 17.5 מ"ר  
שטח גינות: 277.64 מ"ר

- הערות:
- ככל המידות המסומנות בתכנית הן מידות נטו בין קירות הבניה לפני ביצוע סיו ו/או חומרי גמר אחרים.
  - המידות המחויבות בתכנית הן מידות מתוכננות. תיתכנה סטיות ממידות אלה כתוצאה משגיגים הנגרמים מתכנון/מתחילים בין הדרשות ההנדסיות והמפורטים הטכניים, הנחיות הרשויות ומגבלות של דיוק בביצוע וכיו"ב.
  - בנוסף ייתכנו שגיגים כאמור לרבות שגיגים בחזיתות, באופן החלוקה הפנימית וכו' במספרם ומיקומם של הפתחים.
  - לצורך הזמנת ריהוט קבוע המשתלב בחדרים/אטרנות מטבח, ארונית קיר וכו', אין להסתמך על מידות המתוארות בתכנית וחיוני לקחת מידות בפועל באתר לפני הזמנה.
  - ציוד המתואר בתכנית לכיריים, מקרר, מכונת כביסה, מדחס, מעבה וכדומה/שטרט לצורך המחשה בלבד ואין הוא ככול בדירה.
  - המבועות הסניטריות נכרזים, כיוונים אטלות וכדומה המופיעות בתכנית הינו להמחשה בלבד. אין להתייחס למידותיהן ו/או צורתם אלא רק למפורט במפרט המכר.
  - סטיה שלצד משטח הדירה ביהם לתכנית זה הינה סטיה מוסכמת ומקובלת על הקונה ואינה מהווה הפרה של הסכם המכר ולא תגורר שגיגים אחרים בהסכם.
  - החברה רשאית להעביר צנרת גלויה ואוורור ו/או למטרה אחרת בחזיר השירות ובמחסנים ע"פ החלטה.
  - באזור חצרות משותפות ופרטיות, שטחי שירות, חניות, מחסנים, מרפחות שירות ומזנונים שותפות נכרה ותעבור צנרת ותעלות משותפות.
  - צנרת ואקמנטים בנסטרוטפטיביים במקורות, קירות, עמודים ומחיצות לא מסומנים בתכנית.
  - הנמכת תקרה במבואות ע"פ תכנית אדריכל.
  - פני הריצוף בחזר הממיד מוגבהים 22 ס"מ מפני הריצוף בדירה ובחדרים רטובים יוגבהו פני הריצוף בכ-10 ס"מ לפי המסמך בתכנית.
  - מיקומם של ההכנות למזגנים וכדומים אינו סופי ויקבע ע"פ חכניות לביצוע.

הערה חשובה:  
עשויים להיות שגיגים עד קבלת היתר בניה ובאישור תכנית היעצים

## תכנית הדירה

1 : 50



חתימת החברה \_\_\_\_\_ חתימת הרוכש \_\_\_\_\_ תאריך \_\_\_\_\_

הערה חשובה:  
עשויים להיות שגיגים עד קבלת היתר בניה ובאישור יועצים