

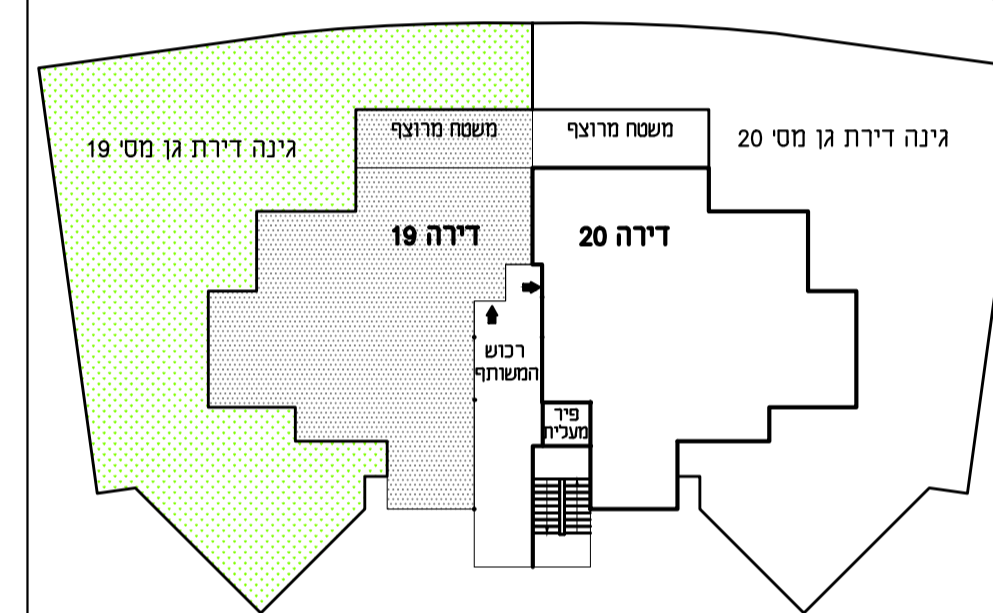
# פרויקט 'דוור למשתכן-חצור'

## מבנה C

### סכמה דירות בבנין

דירה 27	דירה 26	דירה 25	דירה 24	דירה 23	דירה 22	דירה 21	דירת גן-19
קומה ד'	קומה ג'	קומה ב'	קומה א'	קומה א'	קומה א'	קומה א'	קומה א'
קומה ד'	קומה ג'	קומה ב'	קומה א'	קומה א'	קומה א'	קומה א'	קומה א'
קומה ג'	קומה ב'	קומה א'	קומה א'	קומה א'	קומה א'	קומה א'	קומה א'
קומה ב'	קומה א'	קומה א'	קומה א'	קומה א'	קומה א'	קומה א'	קומה א'
קומה א'	קומה א'	קומה א'	קומה א'	קומה א'	קומה א'	קומה א'	קומה א'
קומה א'	קומה א'	קומה א'	קומה א'	קומה א'	קומה א'	קומה א'	קומה א'
קומה א'	קומה א'	קומה א'	קומה א'	קומה א'	קומה א'	קומה א'	קומה א'
קומה א'	קומה א'	קומה א'	קומה א'	קומה א'	קומה א'	קומה א'	קומה א'

### סכמה דירות בקומה

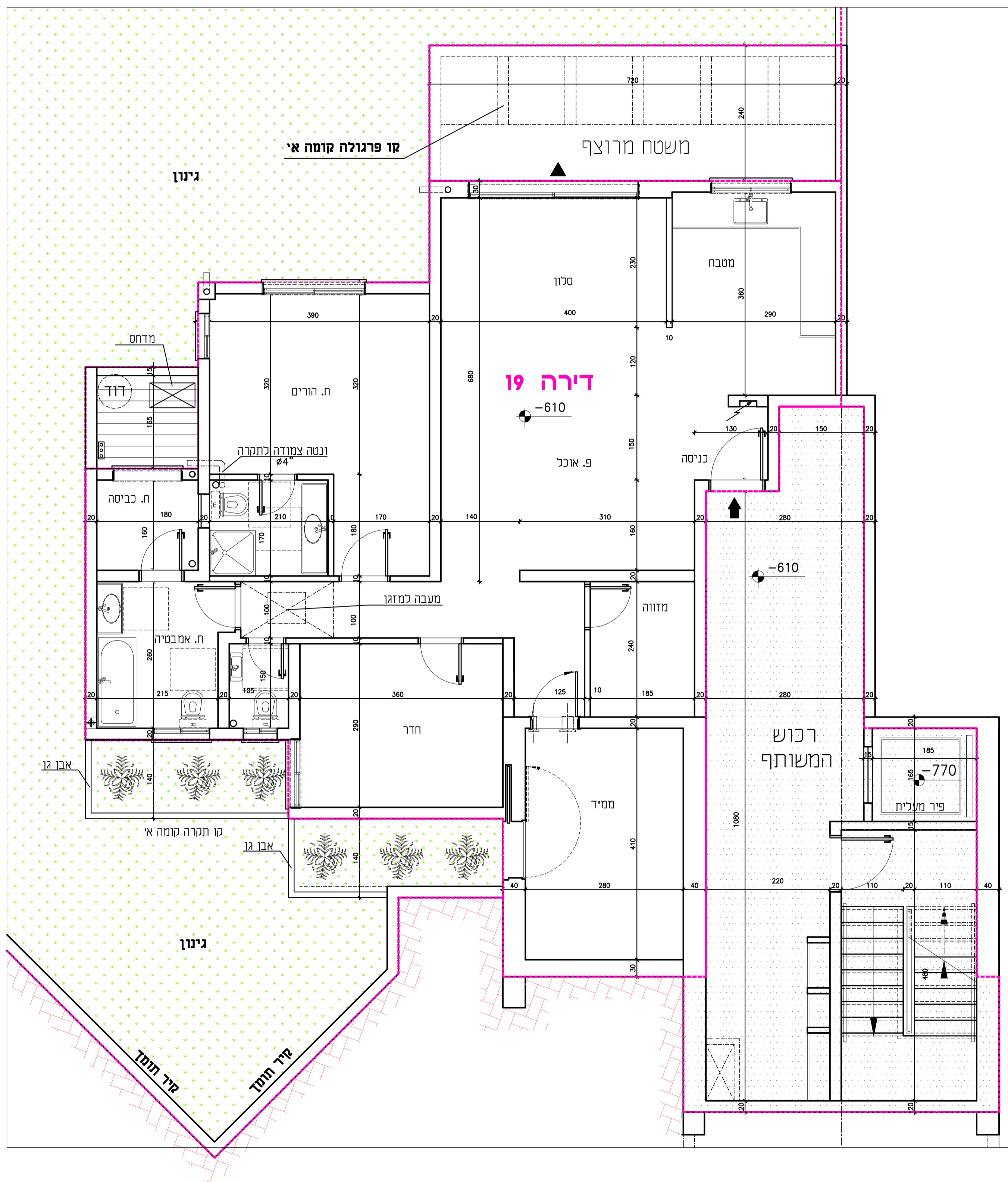


מס' דירה:	19
קומה:	קרקע
חצור:	גוש: 14052 חלקה: 65 מגרש: 213
תשריט הדירה מעודכנת לתאריך: 27.07.2020	
<b>הרצל רפאלי</b> <b>אדריכל ובונה ערים</b>	
סוג הדירה: 4 חד'י שטח הדירה: 123.31 מ"ר שטח משטח מרוצף: 17.52 מ"ר שטח גינות: 356.16 מ"ר	

- הערות**
- כל המידות המסומנות בתכנית הן מידות נטו בין קירות הבניה לפני ביצוע טיח ו/או חומרי גמר אחרים.
  - המידות המתוארות בתכנית הן מידות מתוכננות. תיתכנה סטיות ממידות אלה כתוצאה משוניים הנובעים מהתכנון, מתאמים בין הדישית ההנדסית והמפרטים הטכניים, הנחיות הרשיות ומגבלות של דיוק בביצוע וכיו"ב.
  - בנוסף ייתכנו שינויים כאמור כרבות שינויים בחזיתות. באופן החלוקה הפנימית וכן במספרם ומיקומם של הפתחים.
  - לצורך הזמנת רישות קבעת המשתלב בחודרם הארונות מסבה, ארונות קיר וכיו"ב, אין להסתמך על מידות המתוארות בתכנית וחזונו נקמת מידות בפועל באחר לפני חלונות.
  - ציוד המתואר בתכנית ניכרים, מקרר, מכונת כביסה, מחדם, מעבה וכיוצא באלו לצורך המחשה בלבד ואין הוא ככול בדירה.
  - המבנות הסניטריות נבדלים. כיווים אסקות וכיוצא באלו המופיעות בתכנית הינו להמחשה בלבד. אין להתייחס למידותיהן ו/או צורתם אלא רק למפורט במפרט המכר.
  - הסטיה שלכא משטח הדירה ביחס לתכנית זה הינה סטיה מוסכמת ומקובלת על הקונה ואינה מהווה הפרה של הסכם המכר ולא תגורר שינויים אחרים בהסכם.
  - החברה רשאית להעביר צנרת גביה ואוורור ו/או למטרה אחרת בחדרי השירות ובמחסנים עיף החלטה.
  - באזור חצרות משותפות ופרטיות, שטחי שירות, חניות, מחסנים, מרפסת שירות ימוקמו שחוח בקרה ותעבור צנרת ותעלות משותפות.
  - צנרת ואקמנטים קונסטרוקטיביים בתקרות, קירות, עמודים ומחיצות לא מסומנים בתכנית.
  - הנמכת תקרה במבואות עיף תכנית אדריכל.
  - פני הריצוף בתוך הממיד מוגבהים 22 ס"מ מפני הריצוף בדירה ובחדרים רטובים יונמכו פני הריצוף בכ-20 ס"מ לפי המסומן בתכנית.
  - מיקומם של ההנחת למזגנים וכדורים אינו סופי ויקבע עיף תכנית לביצוע.

הערה חשובה:  
עשיים להיות שנויים עד קבלת היתר בניה ובאשרור תכנית היתעיים

## תכנית הדירה 1 : 50



חתימת החברה ————— חתימת הרוכש ————— תאריך

הערה חשובה:  
עשיים להיות שנויים עד קבלת היתר בניה ובאשרור יועצים