

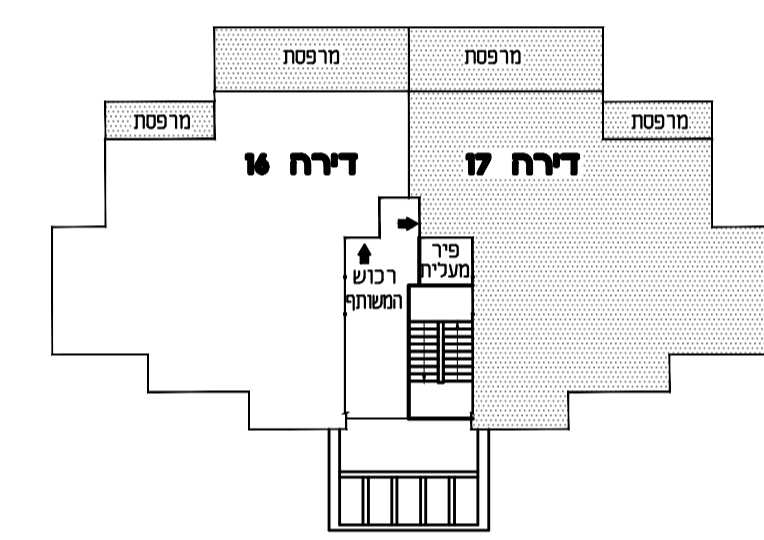
פרויקט 'דור למשתכן-חצור'

מבנה B

סכמה דירות בבנין

דירה 18	דירה 17	קומה ד'
דירה 16	דירה 15	קומה ג'
דירה 14	דירה 13	לובי כניסה - קומה ב'
דירה 12	דירת גן-11	קומה א'
דירת גן-10		קרקע

סכמה דירות בקומה



מס' דירה:	17		
קומה:	קומה ג'		
חצור:	גוש:	חלקה:	מגרש:
	14052	64	214
תשריט הדירה מעודכנת לחאריד 27.07.2020			
הרצל רפאלי אדריכל ובונה ערים			
סוג הדירה: 4 חד' שטח הדירה: 119.35 מ"ר שטח מרפסת: 23.26 מ"ר			

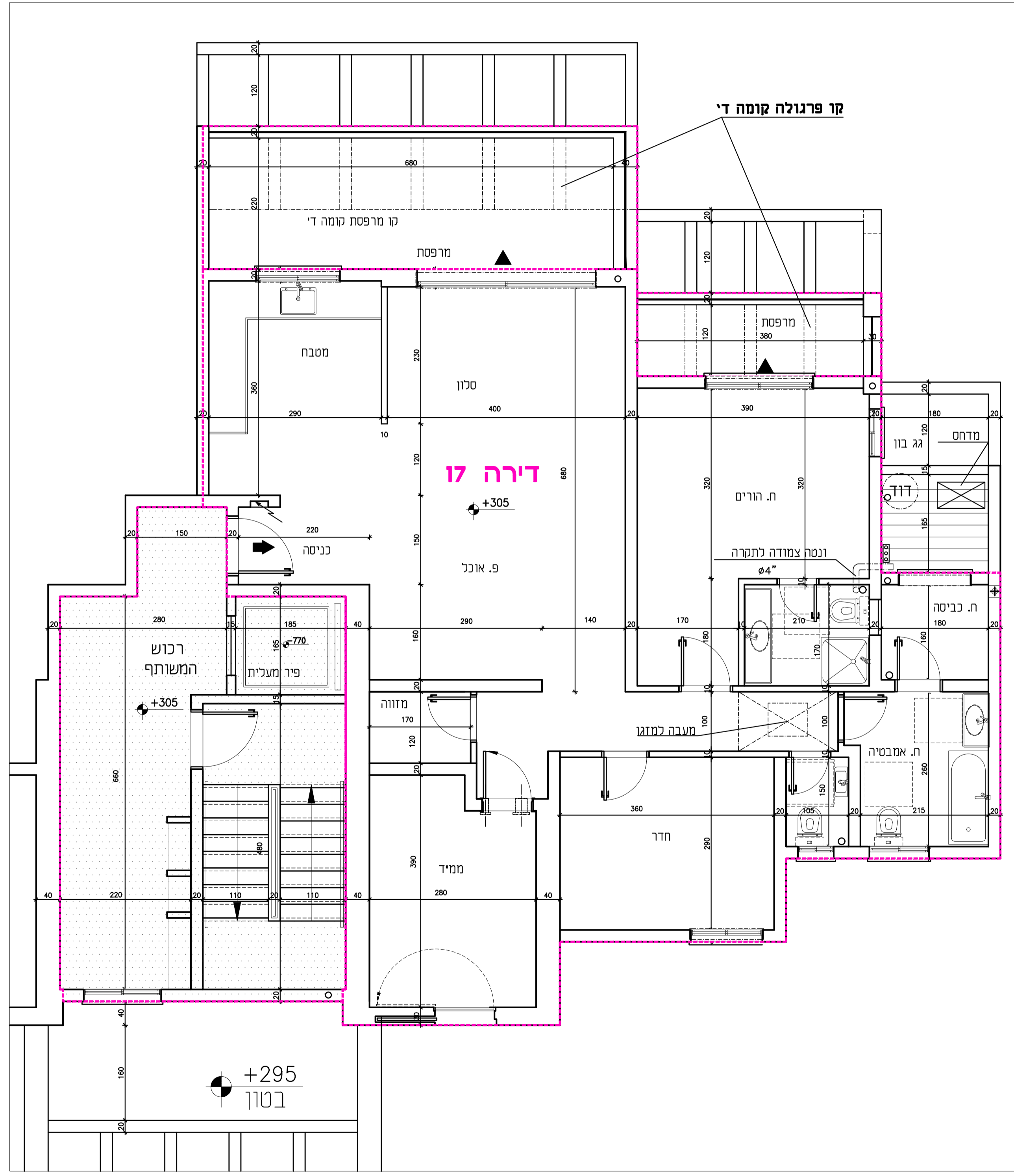
הערות

- כל המידות המסומנות בתכנית הן מידות נטו בין קירות הבניה לפני ביצוע טיח ו/או חומרי גמר אחרים.
- המידות המתוארות בתכנית הן מידות מתוכננות. תיתכנה סטיות ממידות אלה כתוצאה משינויים הנובעים מהתכנון, מתאמים בין הדרשות הנדסיות והמפרטים הטכניים, הנחיות הרשויות ומגבלות של דיוק בביצוע וכיו"ב.
- בנוסף ייתכנו שינויים כאמור לרבות שינויים בחזיתות, באופן החלוקה הפנימית וכן במספרם ומיקומם של הפתחים.
- לצורך הזמנת ירושת קבוע תמשיך בחדר המדרגות ומטבח ארוגות ניר ונז'א, אין להתמסר על מידות המתוארות בתכנית וחיוני לקחת מידות בפועל באחד לפני הזמנה.
- ציוד המואר בתכנית כחייבים. מספר מכונית כביסה מדרגות מעבה ונז'א משרטט לצורך המחשה בלבד ואין הוא ככול בדירה. בתכנית הינו להמחשה בלבד. אין להתייחס למידותיהן ו/או צורתם אלא רק למפרט במפרט המכר.
- סטיה שלצד משטח הדירה ביחס לתכנית זה הינה סטיה מוסכמת ומקובלת על הקונה ואינה מהווה הפרה של הסכם המכר ולא תגורר שינויים אחרים בהסכם.
- החברה רשאית להעביר צנרת גלויה ואוורור ו/או למסרה אחרת בחדי השירות ובמחסנים ע"פ החלטה.
- באזור חצרות משותפות ופרטיות, שטחי שירות, חניות, מחסנים, מרפסת שירות יוקמו שוחות בקרה ותעבור צנרת ותעלות משותפות.
- צנרת ואקמונטים קונסטרוקטיביים בתקריות, קירות, עמודים ומחיצות לא מסומנים בתכנית.
- הנמכת תקרה במבואות ע"פ תכנית אדריכל.
- פני הריצוף בתוך הממיד מוגבהים 22 ס"מ מפני הריצוף בדירה ובחדרים רטובים יונמנו פני הריצוף בכ-10 ס"מ לפי המסומן בתכנית.
- מיקומם של ההנחת כמזגנים וכדודים אינו סופי ויקבע ע"פ תכנית לביצוע.

הערה חשובה:
עשיים להיות שינויים עד קבלת היתר בניה ובאישור תכנית היועצים

תכנית הדירה

1 : 50



תחמת החברה ————— תחמת הרוכש ————— תאריך

הערה חשובה:
עושיים להיות שינויים עד קבלת היתר בניה ובאישור יועצים