

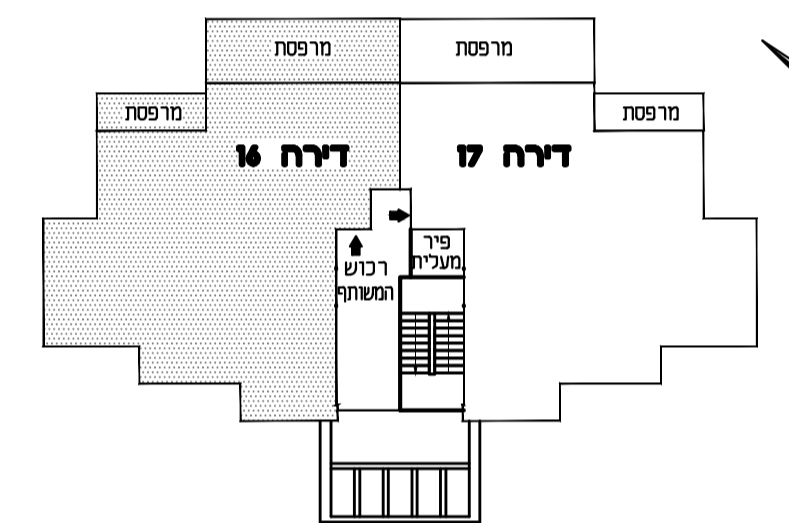
פרוייקט 'דור למשתכן-חצור'

חבנה B

סכמה דירות בבנין

דירה 18	קומה די
דירה 16	קומה ג'
דירה 14	קומה ב' - קומה בי
דירה 12	קומה א'
דירת גן-10	קרקע

סכמה דירות בקומה



מס' דירה:	16
קומה:	קומה ג'
חצור:	גוש: 14052 חלקה: 64 מגרש: 214
תשריט הדירה מעודכנת לתאריך: 27.07.2020	
הוצאת רפאלי אדריכל ובונו ערים	
סוג הדירה: 4 חדרים	
שטח הדירה: 118.30 מ"ר	
שטח מרפסת: 23.26 מ"ר	

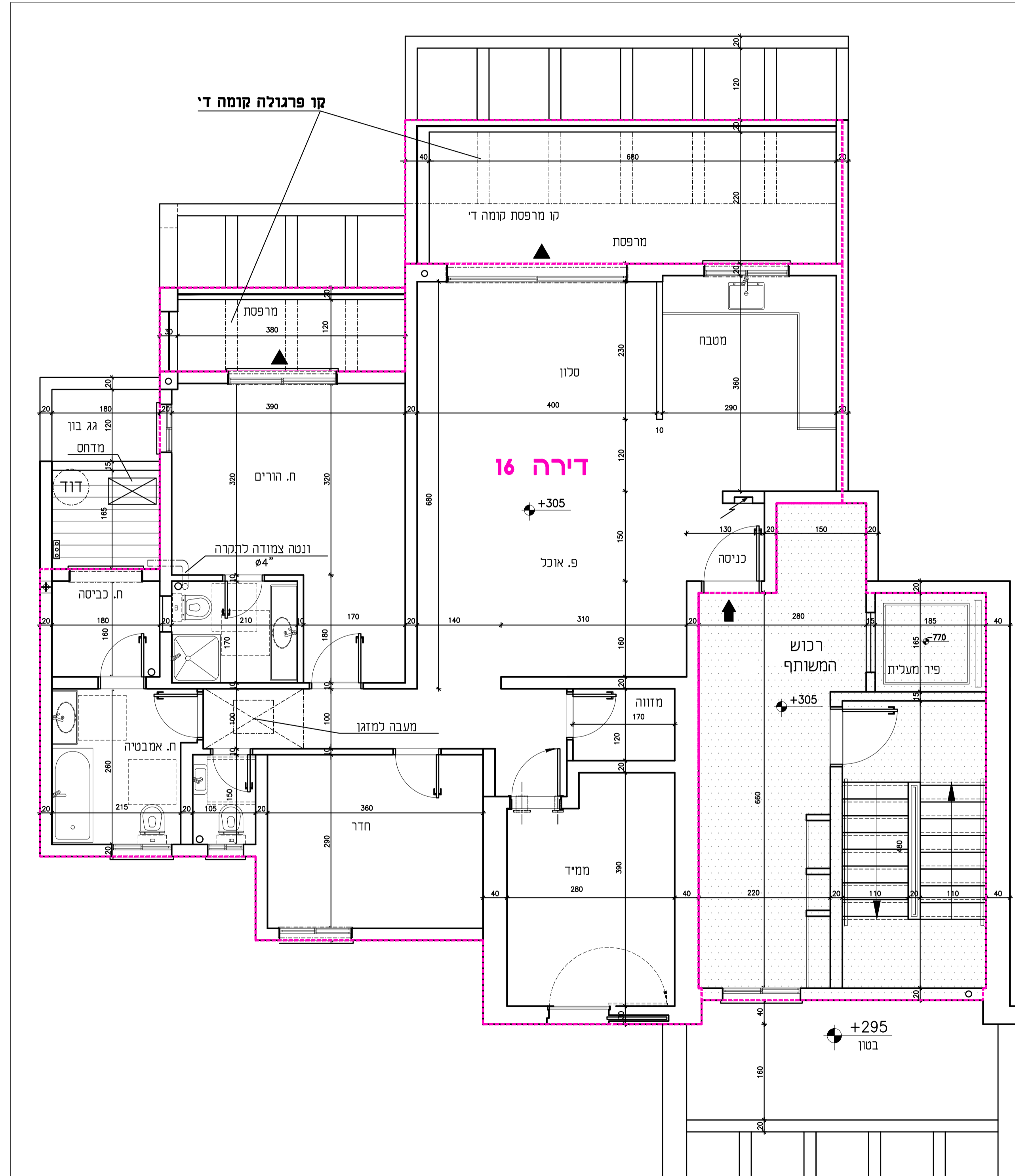
הערות:

- כל המידות המסומנות בתכנית הן מידות נטו בין קירות הבנייה לפני ביצוע טיח ו/או חומרי גמר אחרים.
- המידות המתוארות בתכנית הן מידות מתוכננות. תיתכנה סטיות ממידות אלה כתוצאה משינויים הנובעים מהתכנון ותאמים בין הורישת התכנית והמפרטים הטכניים. הנחיות הרשיות ומגבלות של דיוק בביצוע וכו"ב.
- בנוסף ייתכנו שינויים כאמור לרבות שינויים בחזיתות, באופן החלוקה הפנימית וכן במספרם ומיקומם של הפתחים.
- לצורך הזמנת ירושם קבוע המשתלב בחדרי-סלון ומטבח, ארונו קיר וכו', אין להסתמך על מידות המתוארות בתכנית וחיוני לקחת מידות בפועל באתר לפני הזמנה.
- ציוד המתואר בתכנית ככיריים, מקרר, מכונת כביסה, מדחס, מעבה וכי"מ שורשט לצורך המחשה בלבד ואין הוא כלול בדירה.
- הקבועות הסניטריות כבר דומים, כיריים אטומות וכי"מ המופיעות בתכנית הינן להמחשה בלבד. אין להתייחס למידותיהן ו/או צורתם אלא רק למפרט במפרט המכר.
- סטיה שלא צוין משטח הדירה ביחס לתכנית זה הינה סטיה מוסכמת ומקובלת על הקונה ואינה מהווה הפרה של הסכם המכר ולא תגורר שינויים אחרים בהסכם.
- החברה רשאית להעביר צנרת גביה ואוויר ו/או למסרה אחרת בחדרי השרות ובמחסנים ע"פ החלטה.
- באזור חצרות משותפות ופרטיות, שטחי שירות, חניות, מחסנים, מרפסת שירות ימוקמו שוחות בטה ותעבור צנרת ותעלות משותפות.
- צנרת ואקמונים קונסטרוקטיביים בתקריות, קירות, עמודים ומחיצות לא מסומנים בתכנית.
- הנמכת תקרה במבואות ע"פ תכנית אדריכל.
- פני הריצוף בתוך הממ"ד מוגבהים 22 ס"מ מפני הריצוף בדירה ובחדרים רטובים יוגבהו פני הריצוף בכ-10 ס"מ כפי המסומן בתכנית.
- צביעושים של ההכנת למזגנים ודודים אינו סופי ויקבע ע"פ תכנית לביצוע.

הערה חשובה:
עושים להיות שינויים עד קבלת היתר בניה ובאישור תכנית הועצים

תכנית הדירה

1 : 50



חתימת החברה _____ חתימת הרוכש _____ תאריך _____

הערה חשובה:
עושים להיות שינויים עד קבלת היתר בניה ובאישור יועצים