

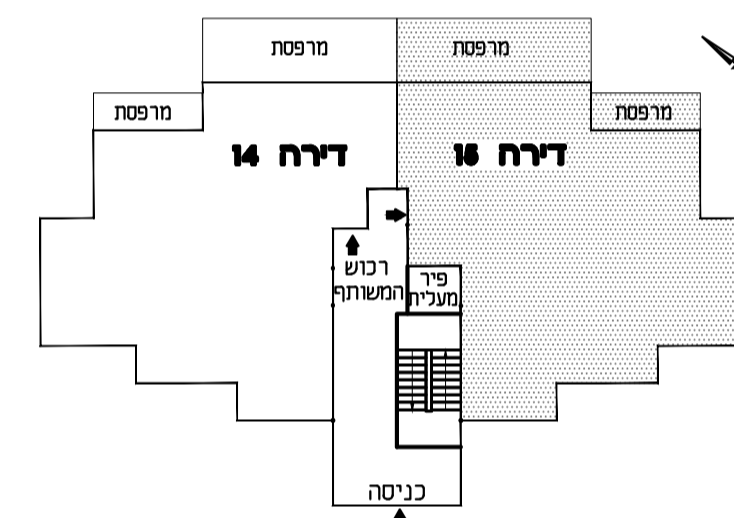
פרוייקט 'דור למשתכן-חצור'

מבנה B

סכמה דירות בבנין

דירה 18	קומה ד'
דירה 16	קומה ג'
דירה 14	לובי כניסה - קומה ב'
דירה 12	קומה א'
דירת גו- 10	קרקע

סכמה דירות בקומה



מס' דירה:	15
קומה:	קומה ב'
חצור:	גוש: 14052 חלקה: 64 מגרש: 214
תשריט הדירה מעודכנת לתאריך 27.07.2020.	
הרצל רפאלי אדריכל ובונה ערים	
סוג הדירה: 4 חד' שטח הדירה: 122.12 מ"ר שטח מרפסת: 23.26 מ"ר	

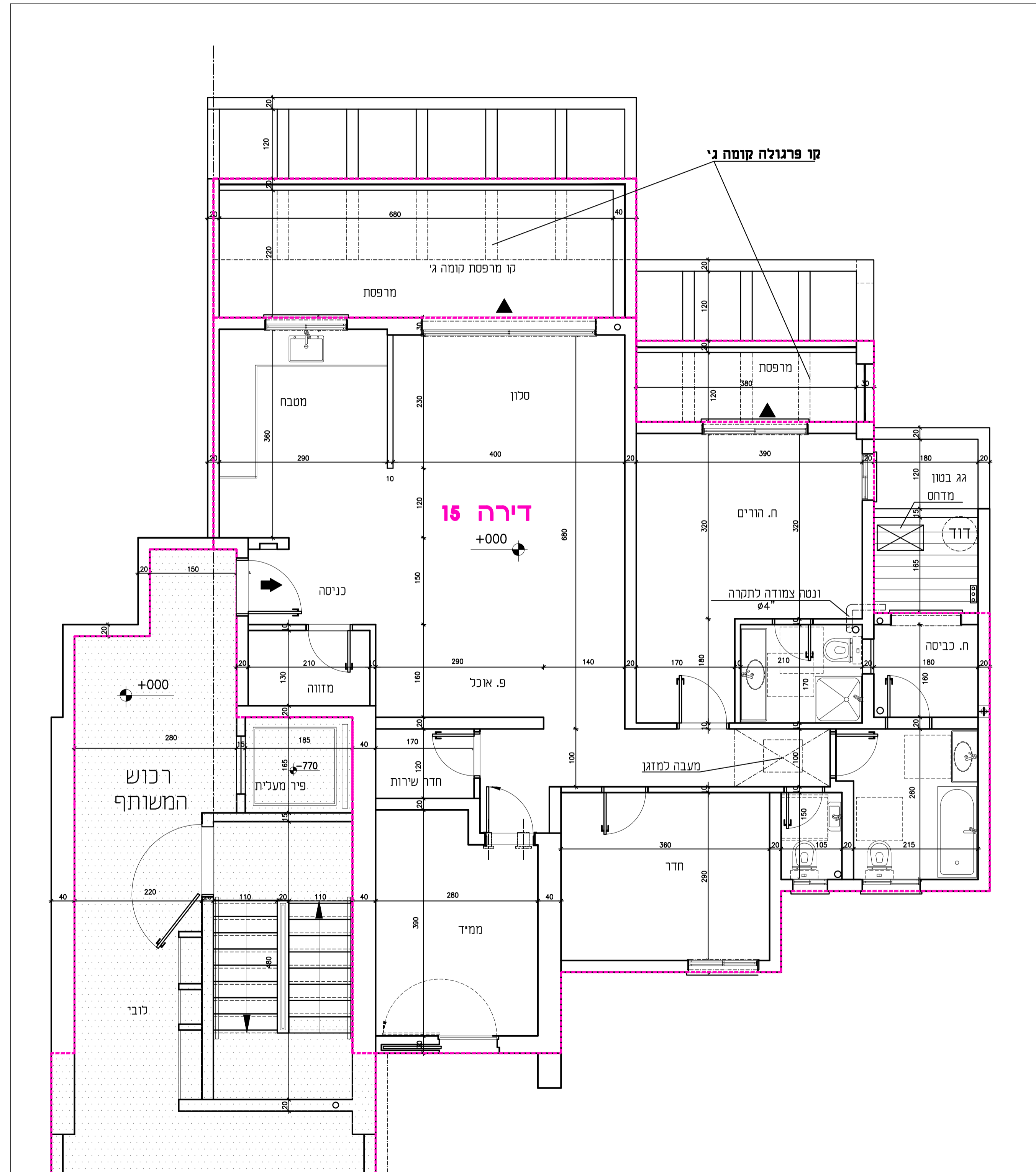
הערות

- כל המידות המסומנות בתכנית הן מידות נטו בין קירות הבניה לפני ביצוע טיח ו/או חומרי גמר אחרים.
- המידות המתוארות בתכנית הן מידות מתוכננות. תיתכנה סטיות ממידות אלה כתוצאה משינויים הנובעים מהתכנון, מתאמים בין הדישות ההנדסיות והמפרטים הטכניים, הנהיית הרשויות ומבביות של דיוק בביצוע וכיו"ב.
- בנוסף ייתכנו שינויים כאמור לרבות שינויים בחזיתות. באופן התנזרה הפנימית וכן במספרים ומיקומם של הפתחים.
- לצורך הזמנת ריהוט קבוע המשתלב בחזית המאורגנת מסבת, ארונות קיר וכו', אין להסתמך על מידות המתוארות בתכניות וחיוני לקחת מידות בפועל באתר לפני הזמנה.
- ציוד המתואר בתכנית נכיריים, מקרר, מכונת כביסה, מדחס, מעבה וכו' אמור שייצור לצורך המחשה בלבד ואין הוא כולל בדירה.
- הקבועות הסטנדרטיות נכרזים, כוירים אסכות וכו' המופיעות בתכנית הינן להמחשה בלבד, אין להתייחס למידותיהן ו/או צורתם אלא רק למפורט במפרט המוכר.
- סטיה שלג משטח הדירה ביחס לתכנית זה הינה סטיה מוסכמת ומקובלת על הקונה ואינה מהווה הפרה של הסכם המכר ולא תגרור שינויים אחרים בהסכם.
- החברה רשאית להעביר צנרת גליה ואוויר ו/או למסרה אחרת בחדרי השירות ובמחסנים ע"פ החלטה.
- באזור חצרות משותפות ופרטיות, שטחי שירות, חניות, מחסנים, מרפסת שירות ימוקמו שוחות בקרה ותעבור צנרת ותעלות משותפות.
- צנרת ואקמנטים קונסטרוקטיביים בתקרות, קירות, עמודים ומחיצות לא מסומנים בתכניות.
- הנמכת תקרה במבואות ע"פ תכנית אדריכל.
- פני הריצוף בתור הממיד מוגבהים 22 ס"מ מפני הריצוף בדירה ובחדרים רטובים יוגבהו פני הריצוף בכ-10 ס"מ לפי המסומן בתכנית.
- מיקומם של ההכנת למזגנים ולדודים אינו סופי וימגע ע"פ תכנית לביצוע.

הערה חשובה:

עשיים להיות שינויים עד קבלת היתר בניה ובאישור תכנית היועצים

תכנית הדירה 1 : 50



חתימת החברה _____ חתימת הרוכש _____ תאריך _____

הערה חשובה:
עושים להיות שינויים עד קבלת היתר בניה ובאישור יועצים