

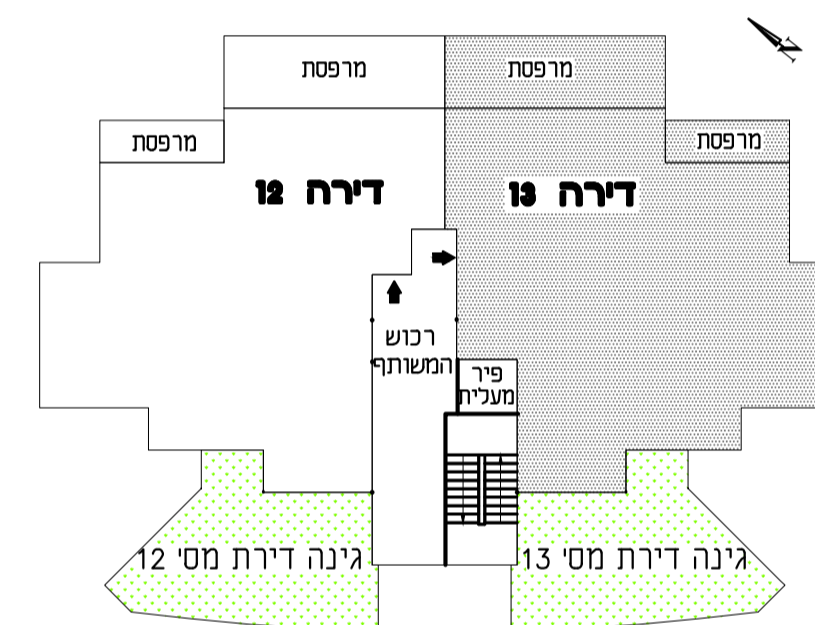
# פרוייקט 'דור למשתכן-חצור'

## חבנה B

### סכמה דירות בבנין

קומה ד'	דירה 18	
קומה ג'	דירה 17	דירה 16
לובי כניסה - קומה ב'	דירה 15	דירה 14
קומה א'	דירה 13	דירה 12
קרקע	דירת גן-11	דירת גן-10

### סכמה דירות בקומה



מס' דירה:	13		
קומה:	קומה א'		
חצור:	גוש:	חלקה:	מגרש:
	14052	64	214

תשריט הדירה  
מעודכנת לתאריך 27.07.2020

### הרצל רפאלי אדריכל ובונה ערים

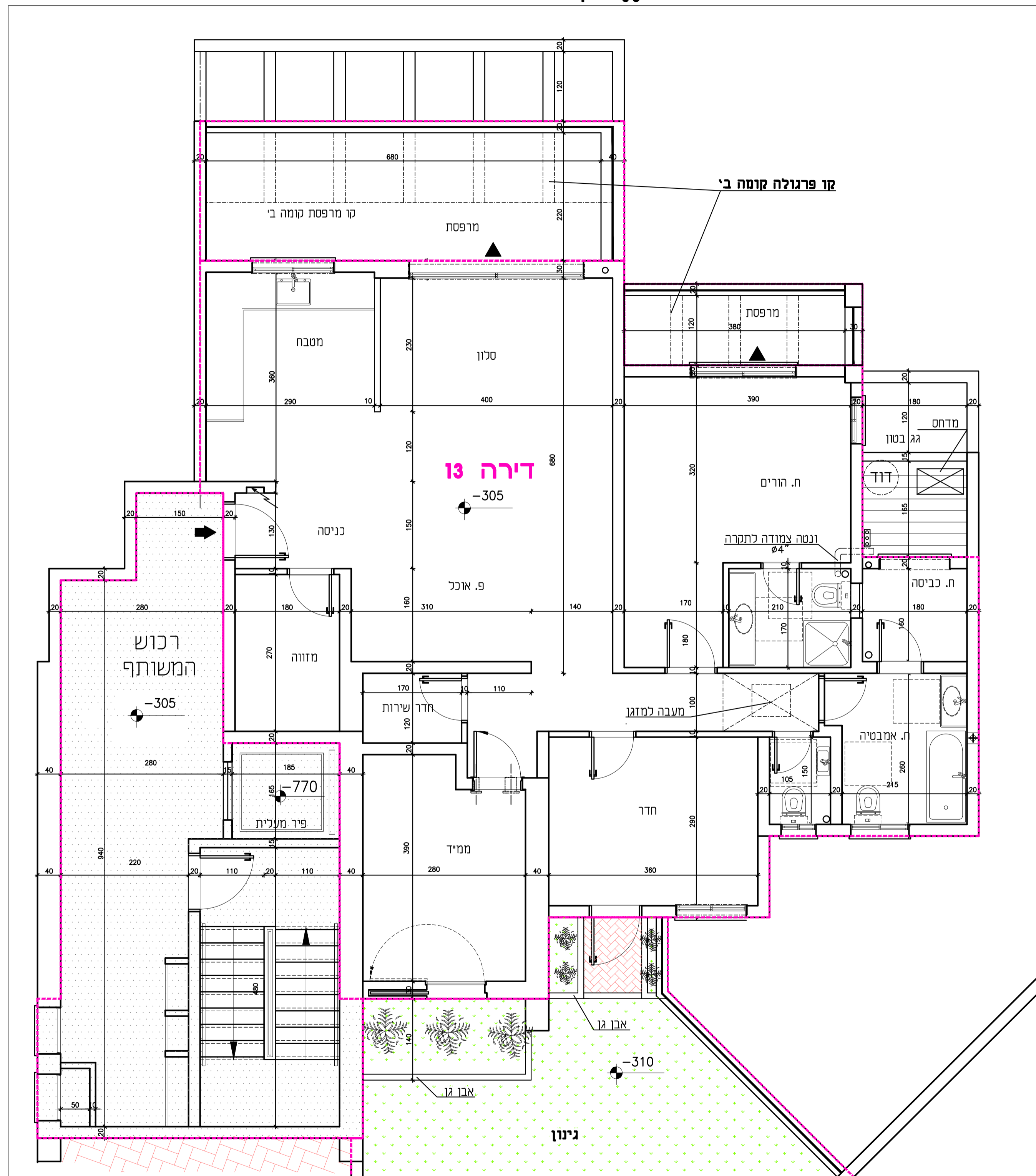
סוג הדירה: 4 חד'  
שטח הדירה: 124.92 מ"ר  
שטח מרפסת: 23.26 מ"ר  
שטח גינון: 36.29 מ"ר

### הערות

- כל המידות המסומנות בתכנית הן מידות נטו ביו קירות הבניה לפני ביצוע טיח ו/או חומרי גמר אחרים.
- המידות המתוארות בתכנית הן מידות מתוכננות. תיתכנה סטיות ממידות אלה כתוצאה משינויים הנובעים מהתכנון. מתאמים בין הדרישות ההנדסיות והמפרטים הטכניים. הנהיית הרשויות ומגבלות של דיוק בביצוע וכיו"ב.
- בנוסף ייתכנו שינויים כאמור לרבות שינויים במחיצות, באופן החלוקה הפנימית וכו' במספרים ומיקומם של הפתחים.
- לצורך הזמנת ריהוט קבוע המשתלב בחדרי-סלון ומטבח, ארונות קיר וכו', אין להסתמך על מידות המתוארות בתכנית וחיוני לקחת מידות בפועל באתר לפני הזמנה.
- ציוד המתואר בתכנית ככריים, מקרר, מכונת כביסה, מדחם, מעבה וכדומה יצורף למחשה בלבד ואין הוא כולל בדירה.
- הקבועות הסניטריות נכד זים, כיווים אטיות וכדומה המופיעות בתכנית הינן להמחשה בלבד. אין להתיחס למידותיהן ו/או צורתם אלא רק כמפורט במפרט המכר.
- סטיה של 22 משטח הדירה ביתח לתכנית זה הינה סטיה מוסכמת ומקובלת על הקונה ואינה מהווה הפרה של הסכם המכר ולא תגורר שינויים אחרים בהסכם.
- החברה רשאית להעביר צנרת גלויה ואוורור ו/או למסרה אחרת בחדרי השירות ובמחסנים ע"פ החלטה.
- באזור חצרות משותפות ופרטיות, שטחי שירות, חניות, מחסנים, מרפסות שירות ימוקמו שוחות בקרה ותעבור צנרת ותעלות משותפות.
- צנרת ואקמונים קונסטרוקטיביים בתקרות, קירות, עמודים ומחיצות לא מסומנים בתכנית.
- הנמכת תקרה במבואות ע"פ תכנית אדריכל.
- פני הריצוף בתוך הממ"ד מוגבהים 22 ס"מ מפני הריצוף בדירה ובחורים דוברים יונמכו פני הריצוף בכ-10 ס"מ לפי המסומן בתכנית.
- מיקומם של ההכנת למזגנים ולדודים אינו סופי ויקבע ע"פ תכנית לביצוע.

הערה חשובה:  
עשויים להיות שינויים עד קבלת היתר בניה ובאישור תכנית היועצים

## תכנית הדירה 1 : 50



חתימת החברה \_\_\_\_\_ חתימת הרוכש \_\_\_\_\_ תאריך \_\_\_\_\_

הערה חשובה:  
עושים להיות שינויים עד קבלת היתר בניה ובאישור יועצים