

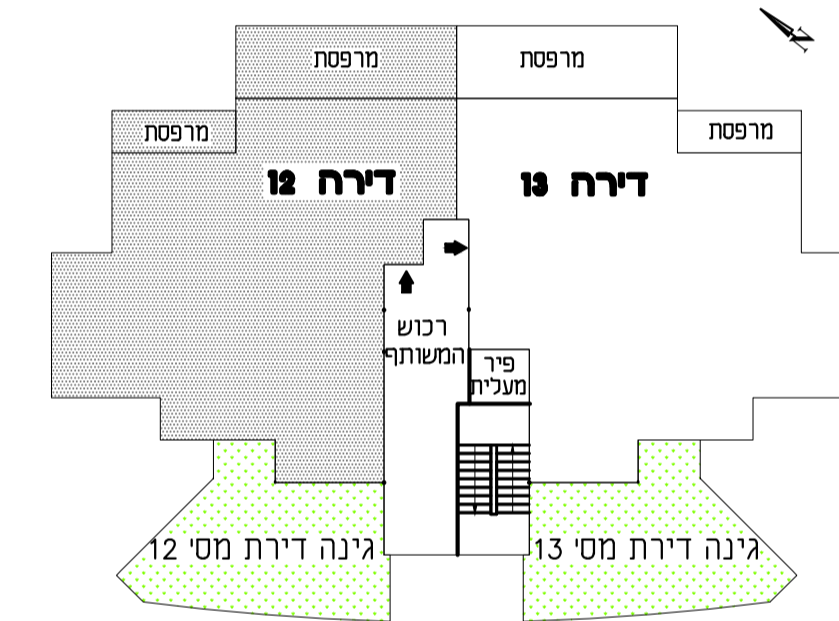
פרויקט 'דור למשתכן-חצור'

מבנה B

סכמה דירת בבנין

דירה 18	דירה 17	דירה 16	קומה ד'
דירה 14	דירה 15	דירה 13	קומה ג'
דירה 12	דירה 11	דירת גו-10	קומה ב' - קומה ב'
דירת גו-10	דירת גו-11	דירת גו-10	קומה א'
דירת גו-10	דירת גו-11	דירת גו-10	קרעק

סכמה דירת בקומה



מס' דירה:	12		
קומה:	קומה א'		
חצור	גוש:	חלקה:	מגרש:
	14052	64	214
תשריט הדירה מעודכנת לתאריך: 27.07.2020.			
הרצל רפאלי אדריכל ובונה ערים			
סוג הדירה: 4 חד'י			
שטח הדירה: 118.27 מ"ר			
שטח מרפסת: 23.26 מ"ר			
שטח גינון: 36.29 מ"ר			

הערות

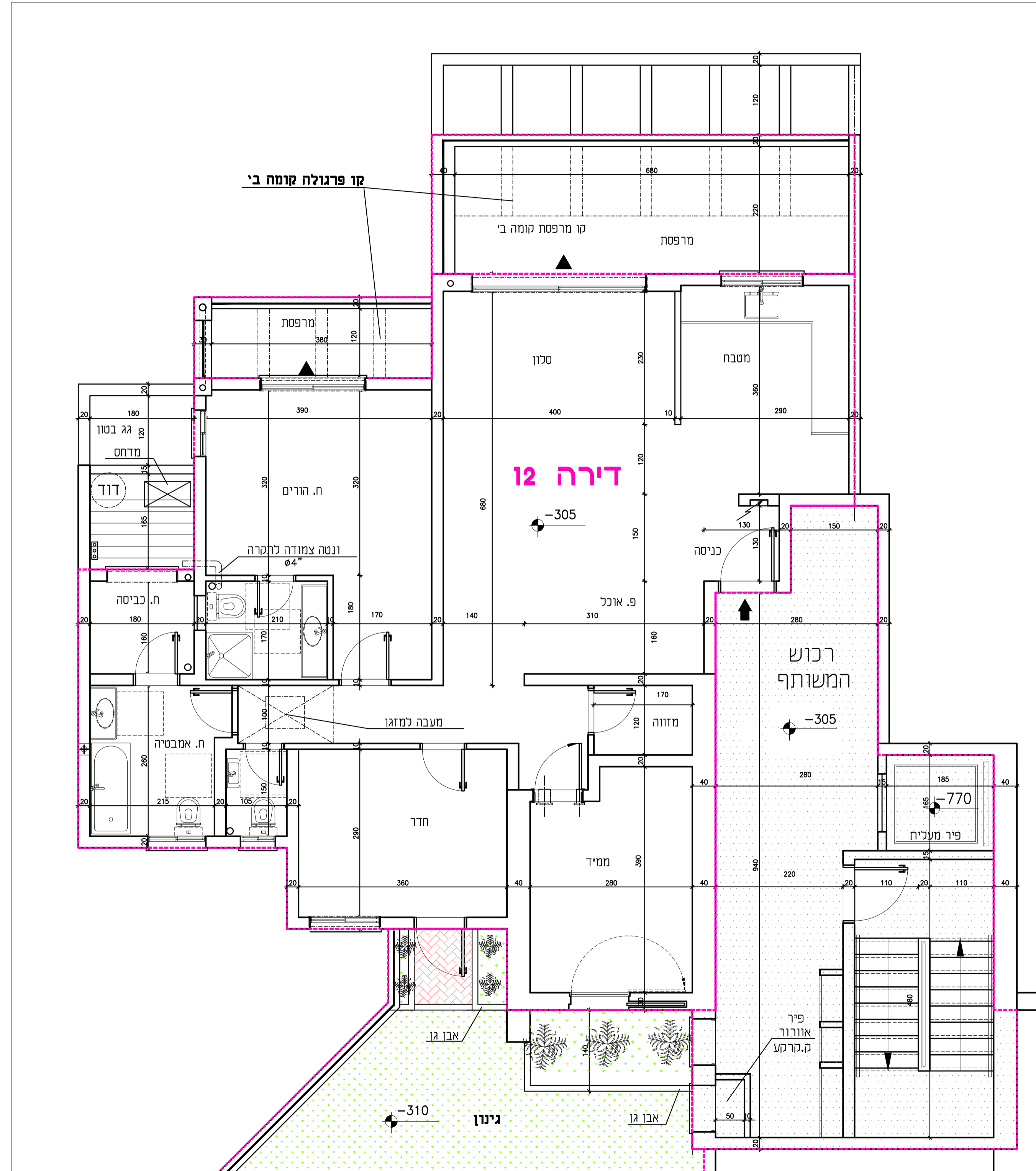
- כל המידות המסומנות בתכנית הן מידות נטו בין קירות הבנייה לפני ביצוע טיח ו/או חומרי גמר אחרים.
- המידות הממוארות בתכנית הן מידות מתוכננות. תיתכנה סטיות ממידות אלה כתוצאה משינויים הנובעים מהתכנון. מתאמים בין מדידות הנדסיות והמפרטים הטכניים, הנהיות הרשיות ומאבנות של דיוק בביצוע וכו"ב.
- בנוסף ייתכנו שינויים כאמור לרבות שינויים בחזיתות, באופי החלוקה הפנימית וכו' במספרם ומיקומם של הפתחים.
- לצורך הזמנת רישום קבוע המשלב בחדריסאיונות מטבח, ארונות קיר וכו', או להשתמש על מידות המתוארות בתכניות וחינוי לקחת מידות בפועל באתר לפני הזמנה.
- ציוד המתואר בתכניות ככיריים, מקור, מכונת כביסה, מדחס, מעבה וכימשורטט לצורך המחשה בלבד ואין הוא כולל בדירה.
- הקבועות הסניטריות כבר זימ. כיוונים אסלות וכו' המופיעות בתכניות הינן להמחשה בלבד. אין להתייחס למידותיהן ו/או צורתם אלא רק למפורט במפרט המכר.
- סטיה של 2 משטח הדירה ביחס לתכנית זה הינה סטיה מוסכמת ומקובלת על הקונה ואינה מהווה הפרה של הסכם המכר ולא תגרוז שינויים אחרים בהתאם.
- החברה רשאית להעביר צנרת גלויה ואוורור ו/או למטרה אחרת בחדרי השירות ובמחסנים ע"פ החלטתה.
- באזור חדרות משותפות ופירות, שטחי שירות, חניות, מחסנים, מרפסת שירות ימוקמו שוהות בקרה ותעבור צנרת ותעלות משותפות.
- צנרת ואקונומים מונטז וקופי בייים בתקרות, קירות, עמודים ומחיצות לא מסומנים בתכניות.
- הנמכת תקרה במבואות ע"פ תכנית אדריכל.
- פני ריצוף בתוך המזיז מוגבהים. 23 ס"מ מפני הריצוף בדירה ובחדרים רובים וינמו פני הריצוף בכ- 25 ס"מ לפי המסומן בתכנית.
- מיקומם של ההכנות למזגנים ודודים אינו סופי ויקבע ע"פ תכנית לביצוע.

הערה חשובה:

עושים להיות שינויים עד קבלת היתר בניה ובאשרור תכניות היועצים

תכנית הדירה

1 : 50



חתימת החברה _____ חתימת הרוכש _____ תאריך _____

הערה חשובה:
עושים להיות שינויים עד קבלת היתר בניה ובאשרור יועצים