

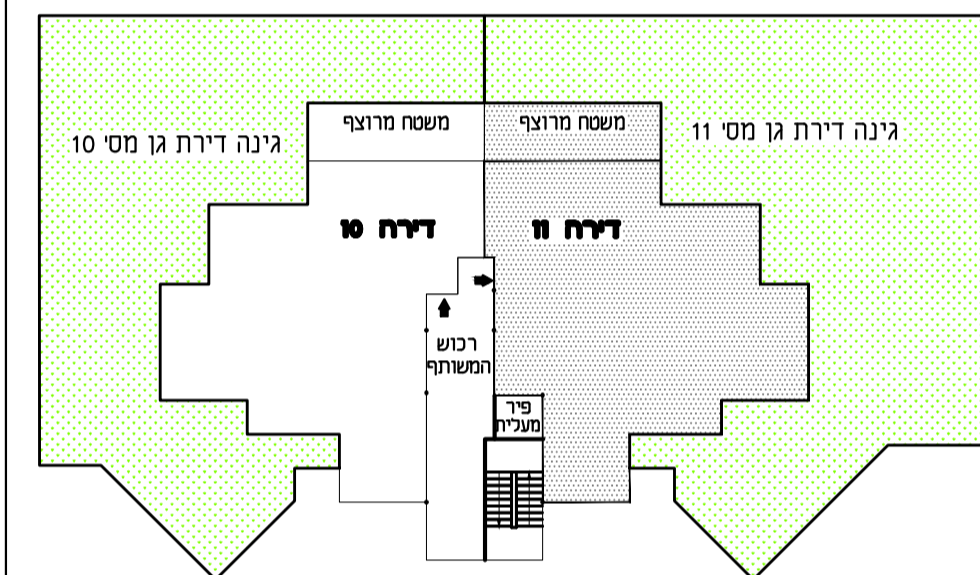
פרויקט 'דור למשתכן-חצור'

מבנה B

סכמה דירות בבנין

דירה 18	דירה 17	קומה ד'
דירה 16	דירה 15	קומה ג'
דירה 14	דירה 13	קומה ב' - קומה א'
דירה 12	דירה 11	קומה א'
דירת גו- 10	דירת גו- 11	קרקע

סכמה דירות בקומה



מס' דירה:	11
קומה:	קרקע
חצור:	גוש: 14052 חלקה: 64 מגרש: 214

תשריט הדירה
מעודכנת לתאריך: 27.07.2020.

הרצל רפאלי אדריכל ובונה ערים

סוג הדירה: 4 חד'
שטח הדירה: 132.76 מ"ר
שטח משטח מרוצף: 17.52 מ"ר
שטח גינון: 260.89 מ"ר

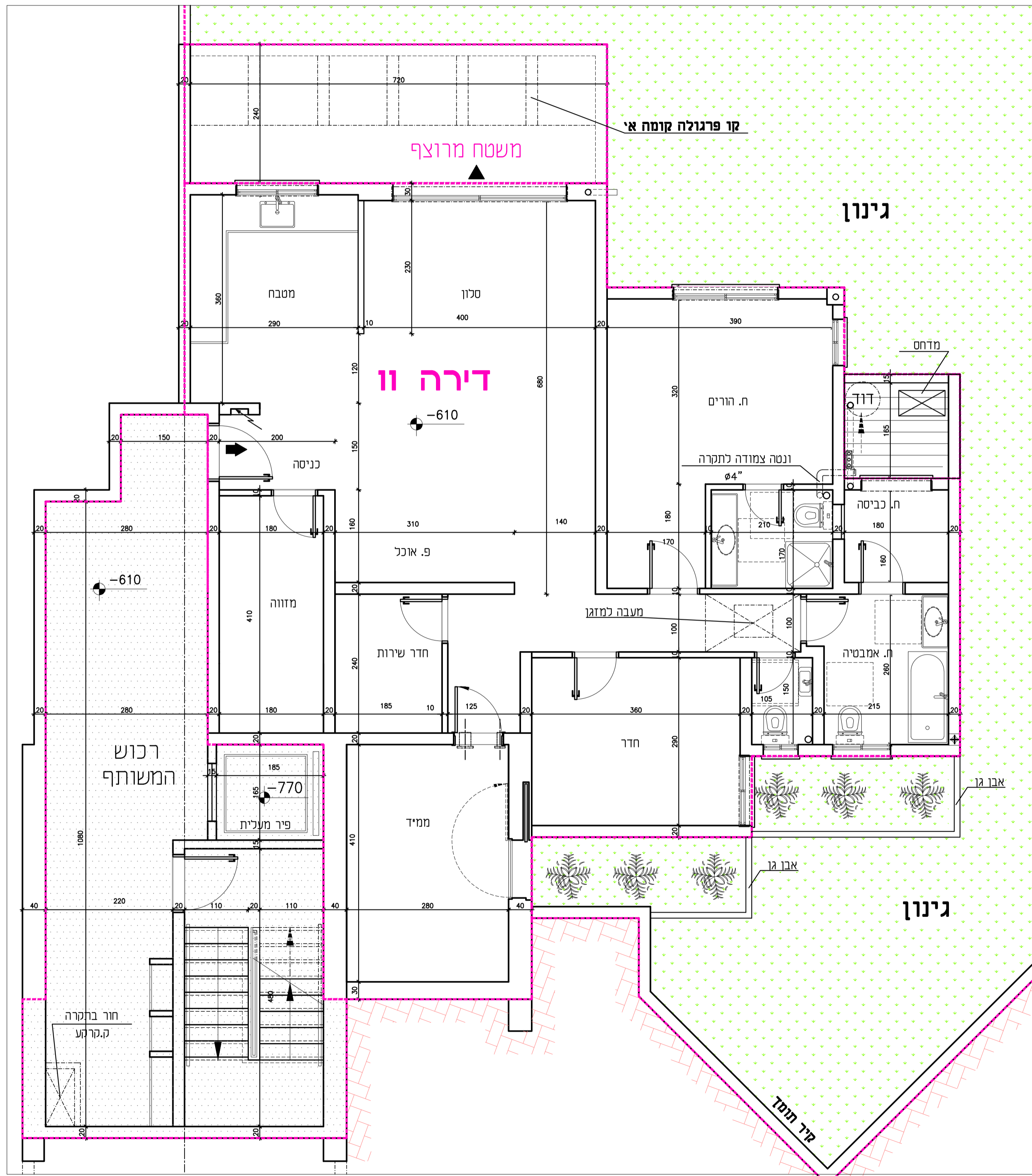
הערות:

- כל המידות המסומנות בתכנית הן מידות נטו בין קירות הבניה לפני ביצוע טיח ו/או חומרי גמר אחרים.
- המידות המתוארות בתכנית הן מידות מתוכננות. תיתכנה טטיות ממידות אלה כתוצאה משינויים הנובעים מהתכנון, מתאמים בין הורישות הנדסיות והמפרטים הטכניים, הנחיות הרשויות ומגבלות של דיוק בביצוע וכיו"ב.
- בנוסף ייתכנו שינויים כאמור לרבות שינויים בחזיתות, באופן ההלוקה הפנימית וכו' במספרים ומיקומם של הפתחים.
- לצורך הומנת ריהוט קבוע המשתלב בחודרסאונות מטבח, איגנות קיר וכו' או להסתמך על מידות התוארות בתכניות וחיוני לכתחילה מידות בפועל באתר לפני הזמנה.
- צויד המתואר בתכניות לכיריים, מקור, מכונת כביסה, מדחם, מעבה וכיוצא בזה לצורך המחשה בלבד ואין הוא כולל בדירה.
- הקבועות הסניטריות נכרזים, כיריים אסכות וכו' המופיעות בתכניות הינו להמחשה בלבד. אין להתייחס למידותיהן ו/או צורתם אלא רק למפורט במפרט המכר.
- סטיה שלכא משטח הדירה ביחס לתכנית זה הינה סטיה מוסכמת ומסובלת על הקונה ואינה מהווה הפרה של הסכם המכר ולא תגרור שינויים אחרים בהסכם.
- החברה רשאית להעביר צנרת גליה ואוורור ו/או למטרה אחרת בחדרי השירות ובמחסנים ע"פ החלטתה.
- באזור חצרות משותפות ופרטיות, שטחי שירות, חניות, מחסנים, מרפסות שירות ימוקמו שוחות בקרה ותעבור צנרת ותעלות משותפות.
- צנרת ואלמנטים קונסטרוקטיביים בתקרות, קירות, עמודים ומחיצות לא מסומנים בתכניות.
- הנמכת תקרה במבואות ע"פ תכנית אדריכל.
- פני הריצוף בתוך הממיד מוגבהים 22 ס"מ מפני הריצוף בדירה ובחדרים רטובים יונמנו פני הריצוף בכ-10 ס"מ לפי המסומן בתכנית.
- אמיקומם של ההכנות למזגנים ולדודים אינו סופי ויקבע ע"פ תכנית לביצוע.

הערה חשובה:
עשיים להיות שינויים עד קבלת היתר בניה ובאישור תכנית היועצים

תכנית הדירה

1 : 50



חתימת החברה _____ חתימת הרוכש _____ תאריך _____

הערה חשובה:
עושיים להיות שינויים עד קבלת היתר בניה ובאישור יועצים