

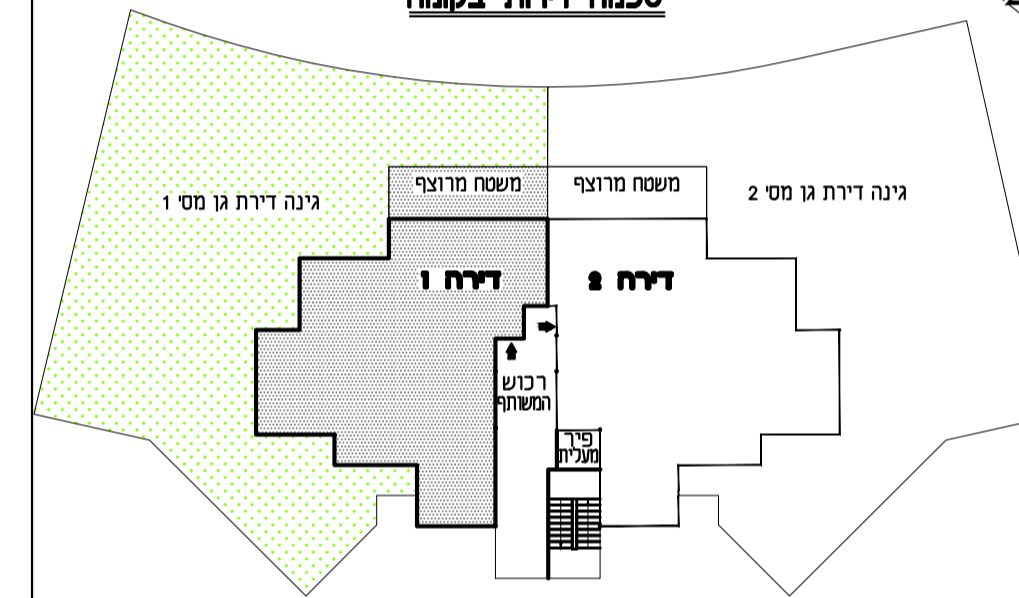
פרויקט 'דיור למשתכן-חצור'

חבנה A

סכמה דירות בבנין

דירה 9	קומה ד'
דירה 7	קומה ג'
דירה 5	קומה ב' - קומה ב'
דירה 3	קומה א'
דירת גן-1	קרקע

סכמה דירות בקומה



מס' דירה:	1
קומה:	קרקע
חצור:	גוש: 14052 חלקה: 63 מגרש: 215
תשריט הדירה מעודכנת לתאריך: 27.07.2020.	
הרצל רפאלי אדריכל ובונה ערים	
סוג הדירה: 4 חדר שטח הדירה: 123.31 מ"ר שטח משטח מרוצף: 17.5 מ"ר שטח גינון: 281.5 מ"ר	

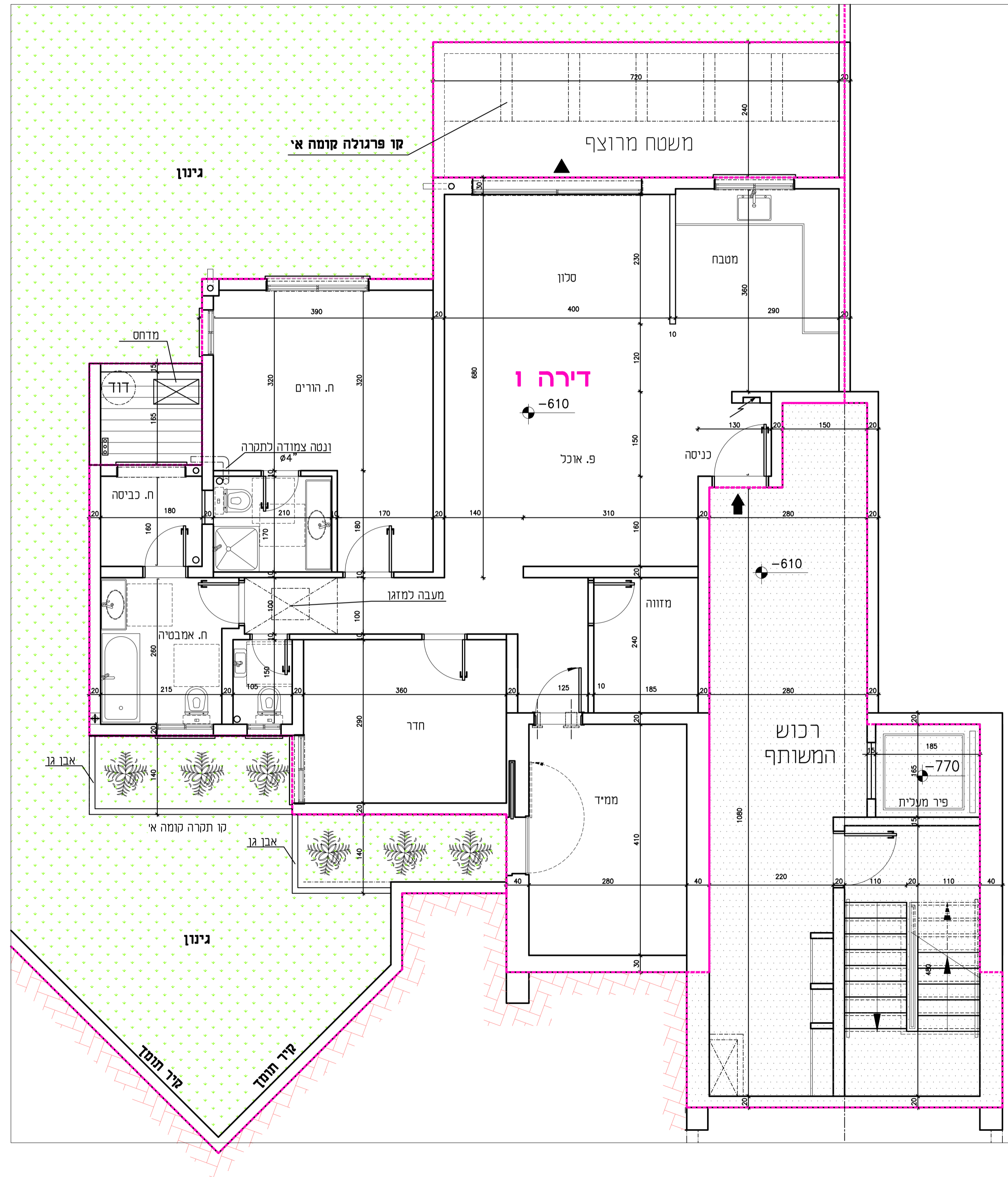
הערות

- כל המידות המסומנות בתכנית הן מידות נטו בין קירות הבניה לפני ביצוע טיח ו/או חומרי גמר אחרים.
- המידות המתוארות בתכנית הן מידות מתוכננות. תיתכנה סטיות ממידות אלה כתוצאה משינויים הנובעים מהתכנון. מתאמים בין הדרישות הנדרסיות והמפרטים הטכניים, הנחיות הרשויות ומגבלות של דיוק בביצוע וכיו"ב.
- בנוסף ייתכנו שינויים כאמור לרבות שינויים בחזיתות. באופן החלטה הפנימית וכן במספרים ומיקומם של הפתחים.
- לצורך הזנת ירוקת קבוע המשתלב בהדריסטיקולוגיה מטבת ארנונית נדר וכו', אין להשתמש על מידות המתוארות בתכנית והיוני נלחח מידות בפועל באחד לפני הזמנה.
- צויד המחואר בתכנית ככריים. מקור: מכונת כביסה. מדחס. מעבה וכימאשרטט לצורך המחשה בלבד ואין הוא כולל בדירה.
- הקבועות הסימטריות נכרזים. כיורים אסלות וכי המופיעות בתכנית הינו להמחשה בלבד. אין להתייחס למידותיהן ו/או צורתם אלא רק למפרט במפרט המכר.
- סטיה שלג: משטח הדירה ביחס לתכנית זה הינה סטיה מוסכמת ומקובלת על הקונה ואינה מהווה הפרה של הסכם המכר ולא תגורר שינויים אחרים בהסכם.
- החברה רשאית להעביר צנרת גלויה ואוורור ו/או למטרה אחרת בחדרי השירות ובמחסנים ע"פ החלטה.
- באזור חצרות משותפות ופרטיות, שטחי שירות, חניות, מחסנים, מרפסת שירות יוקמו שוחות בטרה ותעבור צנרת ותעלות משותפות.
- צנרת ואלמנטים קונסטרוקטיביים בתקרות, קירות, עמודים ומחיצות לא מסומנים בתכנית.
- הנמכת תקרה במבואות ע"פ תכנית אדריכל.
- פני הריצוף בתוך הממ"ד מוגבהים. 22 ס"מ מפני הריצוף בדירה ובחדרים רטובים יונמנו פני הריצוף בכ-10 ס"מ לפי המסומן בתכנית.
- מיקומם של ההננות נמוגנים ודודים אינו סופי ויקבע ע"פ תכנית לביצוע.

הערה חשובה:
עשיים להיות שינויים עד קבלת היתר בניה ובאשר תכנית יועצים

תכנית הדירה

1 : 50



חתימת החברה חתימת הרוכש תאריך

הערה חשובה:
עושים להיות שינויים עד קבלת היתר בניה ובאשר יועצים