

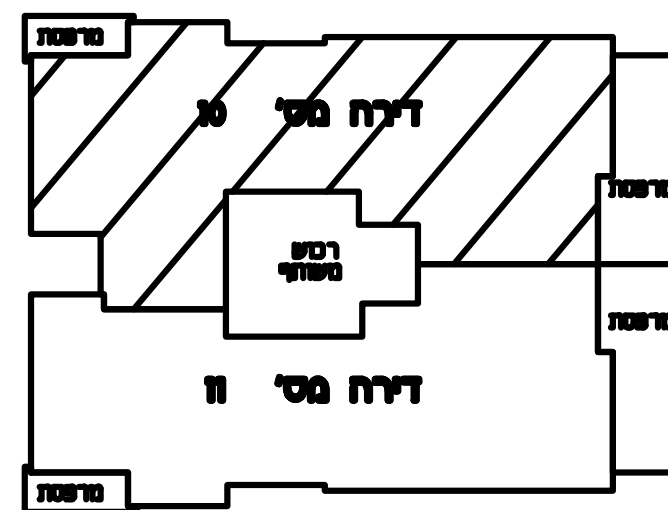
**מבנה מגורי 18 יח"ד
אדיד אלגראבלי מבנה 2**

| | | | | |
|---|-------|-------|-----------|----|
| עמולה | גוש: | 16760 | מס' דירה: | 10 |
| | חלקה: | 5 | | |
| תשריט הדירה מעודכן לתאריך 03.06.2018 | | | | |
| הרצל רסאלי אדריכל ובונה ערים | | | | |
| סוג הדירה : 5 חדי | | | | |
| שטח הדירה : 133.52 מ"ר | | | | |
| שטח מרפסת שמש 21.17 מ"ר | | | | |

סכמה דירת בבנין

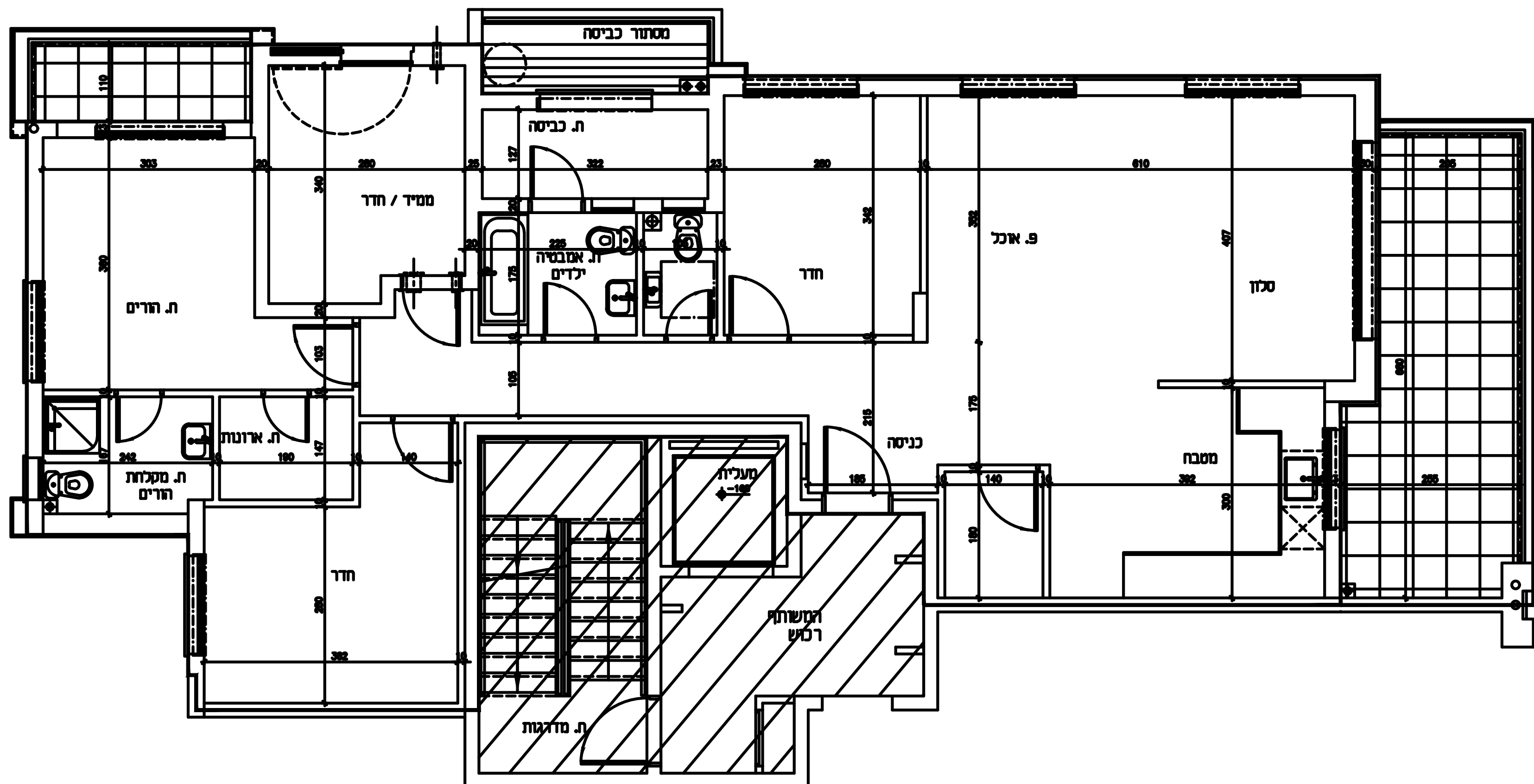
| | |
|--------------------|---------|
| קומה ט' | דירה 18 |
| קומה ח' | דירה 17 |
| קומה ז' | דירה 15 |
| קומה ו' | דירה 13 |
| קומה ה' | דירה 11 |
| קומה ד' | דירה 9 |
| קומה ג' | דירה 7 |
| קומה ב' | דירה 5 |
| קומה א' | דירה 3 |
| קומת כניסה-לובי | דירה 1 |

סכמה דירת בקומה



- הערות**
- כל המידות המסומנות בתכנית הן מידות נטו בין קירות הבניה לפני ביצוע טיח ו/או חומרי גמר אחרים.
 - המידות המתוארות בתכנית הן מידות מתוכננות. תחכנה סטיות ממידות אלה כתוצאה משינויים הטובעים מהתכנון, מתאמים בין הורישות והנדסיות והמפרטים הטכניים, הנדויות הרשיות ומגבלות של דיוק בביצוע וכיו"ב.
 - בנוסף ייתכנו שינויים כאמור לרבות שינויים בחזיתות. באופן והגזקה הפנימית וכן במספרים ומיקומם של הפתחים.
 - לצורך חזמנת ריהוט קבעו המשולב בחודים סארונות מסבנה, ארונות קיר וכ"א. אין להסתמך על מידות המתוארות בתכנית והדוני לקחת מידות בפועל באתר לפני חזמנת.
 - ציוד המתואר בתכנית לכי"ים, מקור, מסכנת כביסה, מדחס, מעבה וכ"א משרטט לצורך המחשה בלבד ואין הוא ככול בדירה.
 - הקבועות הטכניות נברידים, כיורים אסלות וכ"א המופיעות בתכנית הינו להמחשה בלבד ואין להתייחס למידותיהן ו/או צורתם אלא רק למפורט במפרט המוכר.
 - מסיה שלא צלצ משטח הדירה ביחס לתכנית זה הינה סטיה מסכמת ומסבלת על הקונה ואינה מהווה הפרה של הסכם המוכר ולא תגרוך שינויים אחרים בהסכם.
 - החברה רשאית להעביר צנרת גליה ואחור ו/או למטרה אחרת בחודי השירות ובמחסנים ע"פ החלטות.
 - באזור הצרות משותפות ופרטיות, שטחי שירות, חניות, מחסנים, מרפסות שדות יוקטמו שוחות בסרה ותעבור צנרת ותעלות משותפות.
 - צנרת אלמנטים קונסטרוקטיביים בתקרות, קירות, עמודים ומחיצות לא מסומנים בתכנית.
 - הנמכת תקרה במבואות ע"פ תכנית אדריכל.
 - פני הריצוף בתוך המסיד מוגבלים 22 ס"מ מפני הריצוף בדירה ובחודים רטובים יונמס פני הריצוף בכ-10 ס"מ לפי המסומן בתכנית.
 - מיקומם של האננות למזגנים ולחדיים אינו מופי ויקבע ע"פ תכנית לביצוע.

הערה חשובה:
עשיים לדחות שינויים עד קבלת היתר בניה ובאישור תכנית החניכים



חתימת החברה _____ חתימת הרוכש _____ חתימת הרוכש _____
תאריך _____