

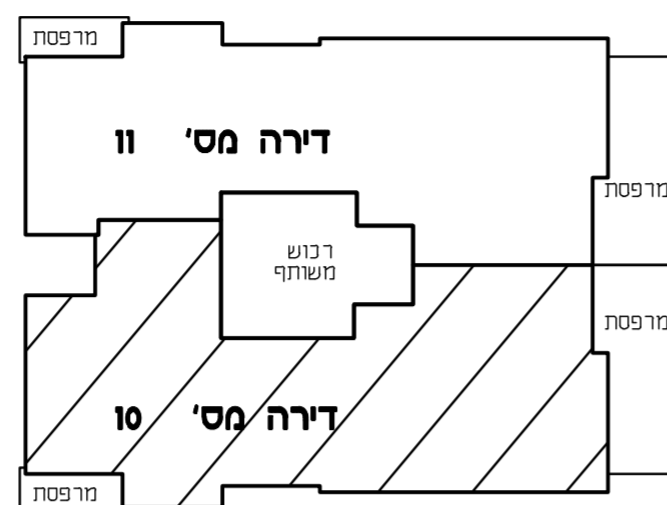
**מבנה מגורי 18 יח'ד  
אדיר אלגראבלי מבנה 1**

<b>עפולה</b>	גוש :	167 60	מס' דירה :	10
	חלקה :	5	קומה :	10
תשריט הדירה מעודכן לתאריך 03.06.2018				
<b>הרצל רפאלי</b> <b>אדריכל ובונה ערים</b>				
סוג הדירה : 5 חד' שטח הדירה: 133.52 מ"ר שטח מרפסת שמש 21.17 מ"ר				

**סכמה דירות בבנין**

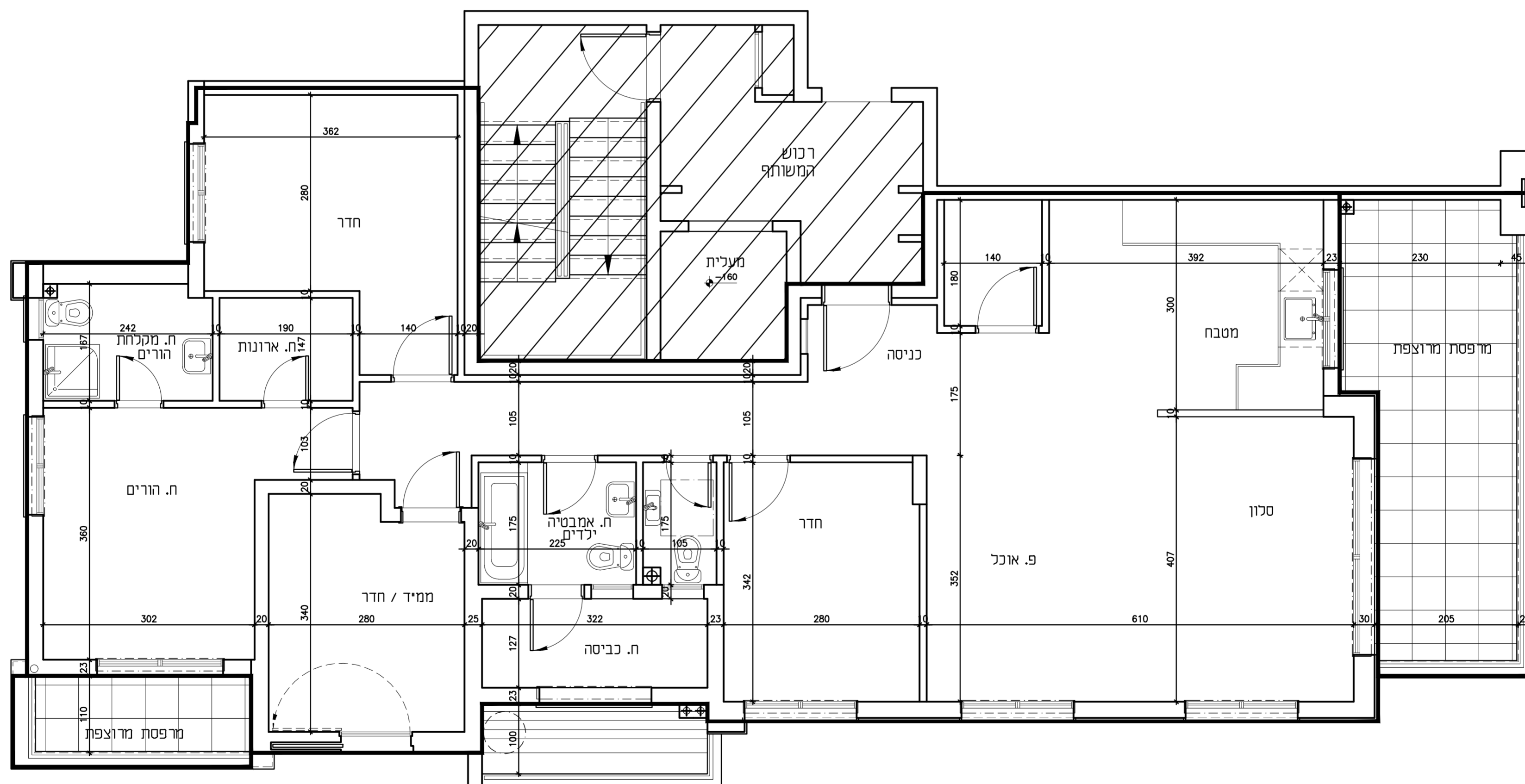
קומה ט'	דירה 18	קומה ט'
קומה ח'	דירה 17	קומה ח'
קומה ז'	דירה 15	קומה ז'
קומה ו'	דירה 13	קומה ו'
קומה ה'	דירה 11	קומה ה'
קומה ד'	דירה 9	קומה ד'
קומה ג'	דירה 7	קומה ג'
קומה ב'	דירה 5	קומה ב'
קומה א'	דירה 3	קומה א'
	קומת כניסה+לובי	

**סכמה דירות בקומה**



- הערות:**
- כל המידות המסומנות בתכנית הן מידות נטו בין קירות הבניה לפני ביצוע טיח ו/או חומרי גמר אחרים.
  - המידות המתוארות בתכנית הן מידות מתוכננות. תתכנה סטיות ממידות אלה כתוצאה משינויים הנובעים מהתכנון, מתאמים בין הדרישות ההנדסיות והמפרטים הטכניים, הנחיות הרשויות ומגבלות של דיוק בביצוע וכיו"ב.
  - בנוסף ייתכנו שינויים כאמור לרבות שינויים בחזיתות, באופן החלוקה הפנימית וכן במספרים ומיקומם של הפתחים.
  - לצורך הזמנת ריהוט קבוע המשתלב בחדרי-סלון, מטבח, ארונות קיר וכ"א, אין להסתמך על מידות המתוארות בתכנית וחיוני לקחת מידות בפועל באתר לפני הזמנה.
  - ציוד המתואר בתכניות יכיריים, מקרר, מכונת כביסה, מדחס, מעבה וכ"א משורטט לצורך המחשה בלבד ואין הוא כלול בדירה.
  - הקבועות הסניטריות (ברזים, כיורים אסלות וכ"א) המופיעות בתכנית הינן להמחשה בלבד, אין להתייחס למידותיהן ו/או צורתם אלא רק למפורט במפרט המכר.
  - סט"ה שלא צ"מ משטח הדירה ביחס לתכנית זה הינה סט"ה מוסכמת ומקובלת על הקונה ואינה מהווה הפרה של הסכם המכר ולא תגרור שינויים אחרים בהסכם.
  - החברה רשאית להעביר צנרת גלויה ואוורור ו/או למטרה אחרת בחדרי השירות ובמחסנים ע"פ החלטתה.
  - באזור חצרות משותפות ופרטיות, שטחי שירות, חניות, מחסנים, מרפסות שירות ימוקמו שוחות בקרה ותעבור צנרת ותעלות משותפות.
  - צנרת ואלמנטים קונסטרוקטיביים בתקרות, קירות, עמודים ומחיצות לא מסומנים בתכנית.
  - הנמכת תקרה במבואות ע"פ תכנית אדריכל.
  - פני הריצוף בתוך הממ"ד מוגבהים 22 ס"מ מפני הריצוף בדירה ובחדרים רטובים יונמכו פני הריצוף בכ-10 ס"מ לפי המסומן בתכנית.
  - מיקומם של ההכנות למזגנים ולדודים אינו סופי ויקבע ע"פ תכנית לביצוע.

הערה חשובה:  
עשויים להיות שינויים עד קבלת היתר בניה ובאישור תכניות היועצים



חתימת החברה \_\_\_\_\_ חתימת הרוכש \_\_\_\_\_ חתימת הרוכש \_\_\_\_\_  
תאריך \_\_\_\_\_