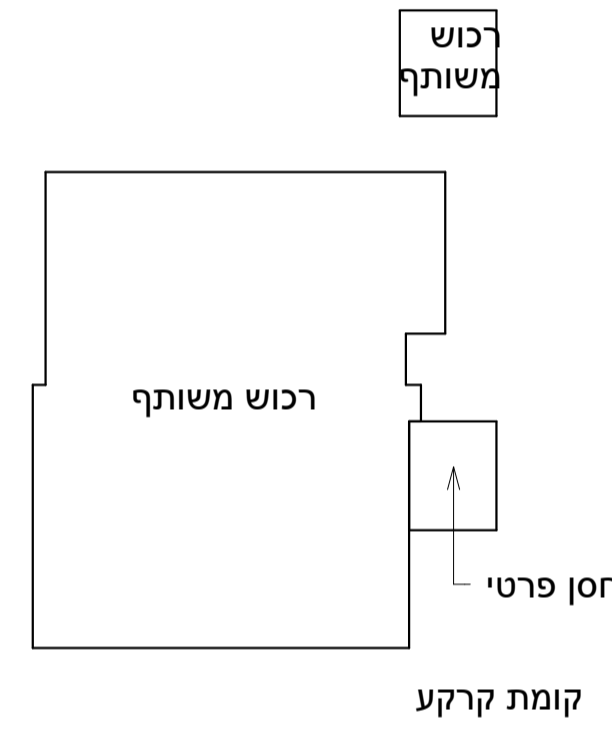


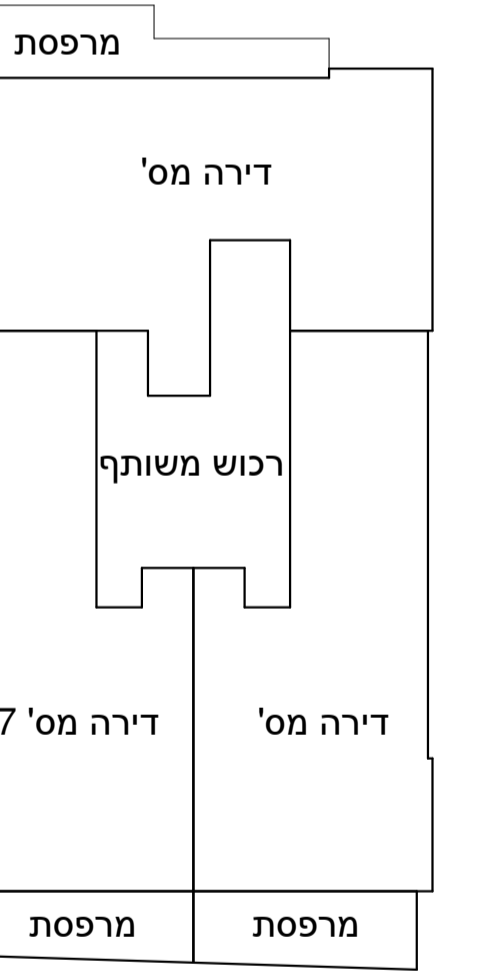
טבלת דירות רכוש משותף

קומה	דירה	מס' דירה	שטח(מ"ר)		רכוש משותף
			מחסן	מרתפת	
א'	1	115.28	4.57	14.76	183.5
	2	115.28	4.57	16.85	45.8
	3	125.87	7.26	20.0	4
ב'	4	115.28	4.57	14.76	45.8
	5	115.28	4.57	16.85	45.8
	6	125.87	7.26	20.0	4
ג'	7	115.28	4.57	14.76	45.8
	8	115.28	4.57	16.85	45.8
	9	125.87	7.26	20.0	4
ד'	10	115.28	4.57	14.76	45.8
	11	115.28	4.57	16.85	45.8
	12	125.87	7.26	20.0	4
ה'	13	115.28	4.57	14.76	45.8
	14	115.28	4.57	16.85	45.8
	15	125.87	7.26	20.0	4
ו'	16	115.28	4.57	14.76	45.8
	17	115.28	4.57	16.85	45.8
	18	125.87	7.26	20.0	4
ז'	19	115.28	4.57	14.76	45.8
	20	115.28	4.57	16.85	45.8
	21	125.87	7.26	20.0	4
גג עליון		249			261
סה"כ		779.2			779.2
סה"כ ליח"ד		35.42			779.2/22=

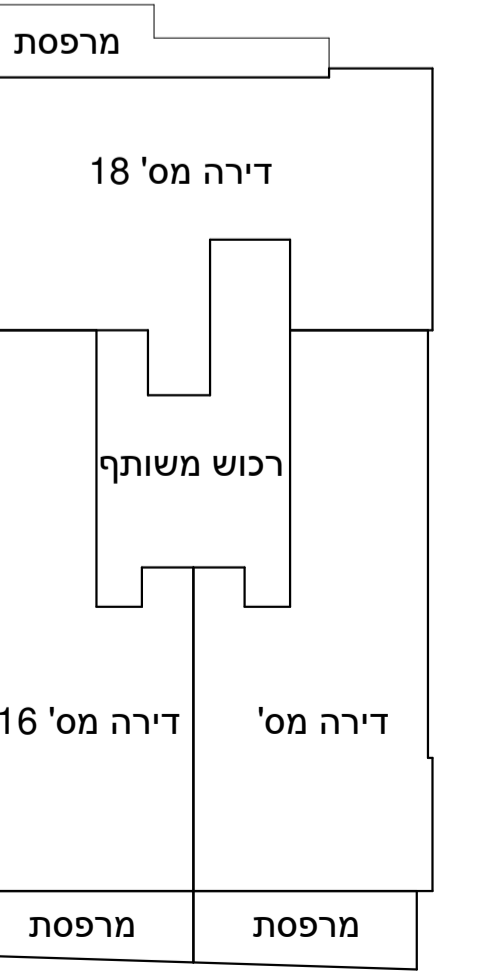
סכמת דירות בקומות



מחלק פרטי קומת קרקע רכוש משותף



קומה ג



קומה ו

טבלת מכירה

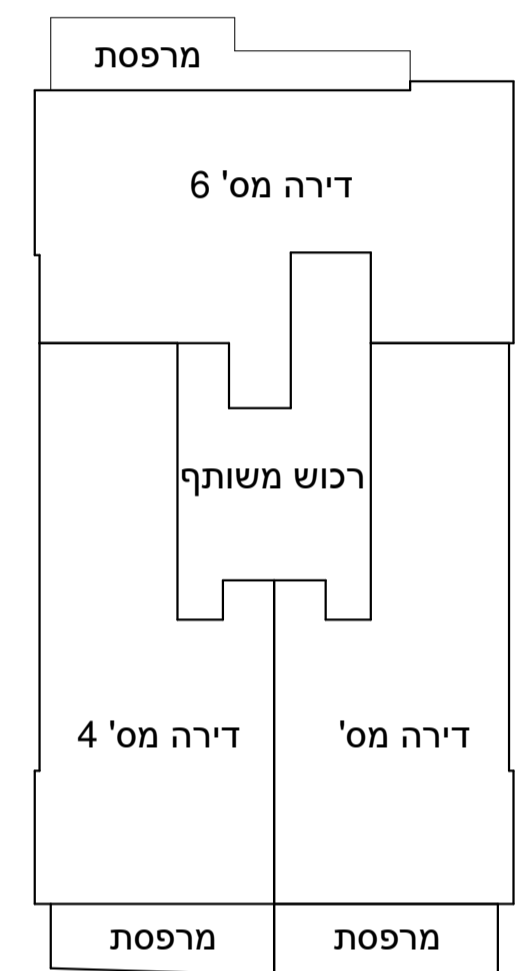
קומה	מס' דירה	שם הקונה	מס' דירה	קרקע
	2			
	3			
ב'	4			
	5			
	6			
ג'	7			
	8			
	9			
ד'	10			
	11			
	12			
	13			
ה'	14			
	15			
	16			
ו'	17			
	18			
	19			
ז'	20			
	21			
ח'	22			

טבלת מחסנים מחוץ לדירות

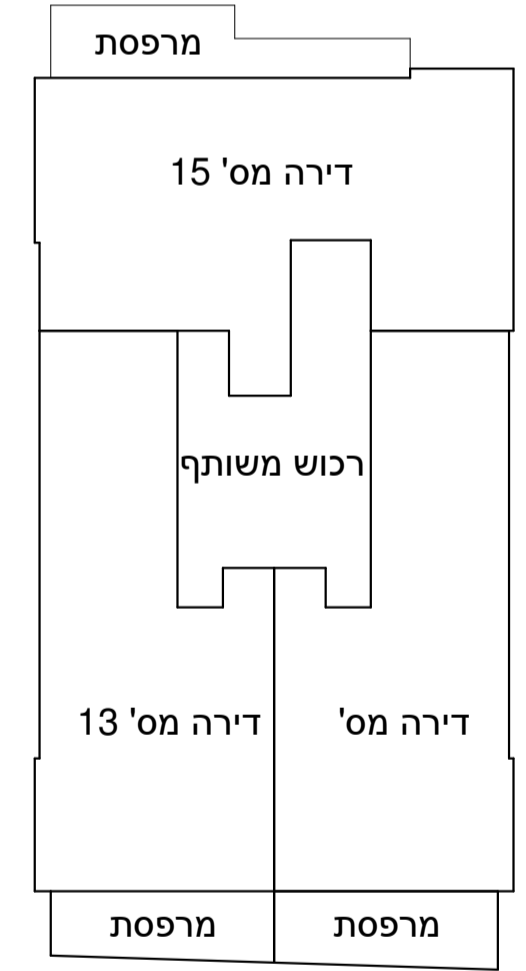
מס' מחסן	מס' דירה	שטח (מ"ר)	מיקום
1	22	11	קרקע
2	ח'	4	

סכמת דירות בבנין

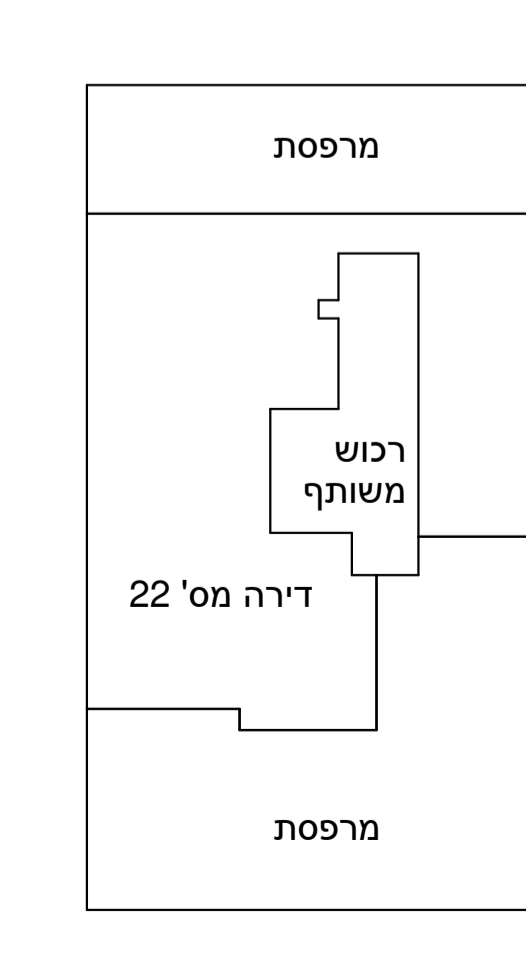
קומה ח		דירה 22	
קומה ז	19 דירה	20 דירה	21 דירה
קומה ו	16 דירה	17 דירה	18 דירה
קומה ה	13 דירה	14 דירה	15 דירה
קומה ד	10 דירה	11 דירה	12 דירה
קומה ג	7 דירה	8 דירה	9 דירה
קומה ב	4 דירה	5 דירה	6 דירה
קומה א	1 דירה	2 דירה	3 דירה
קומת קרקע	לובי כניסה		



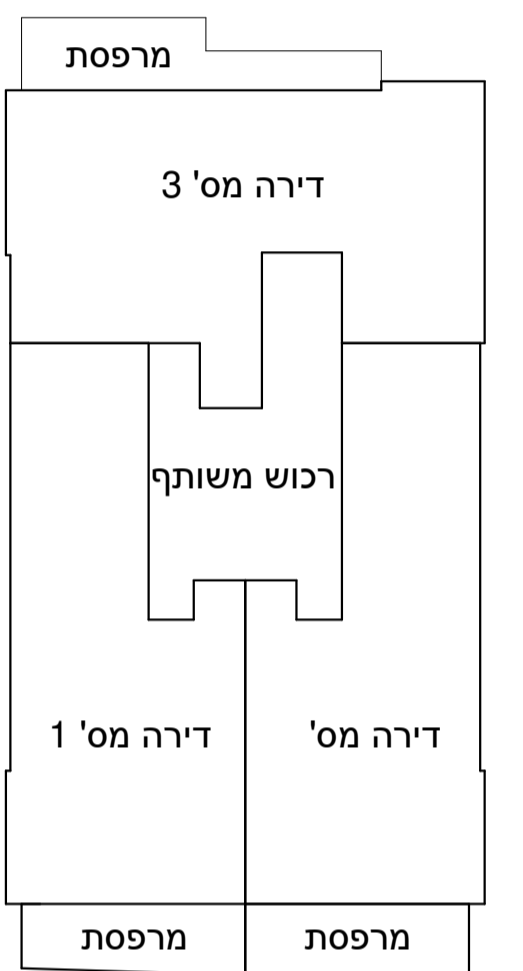
קומה ב



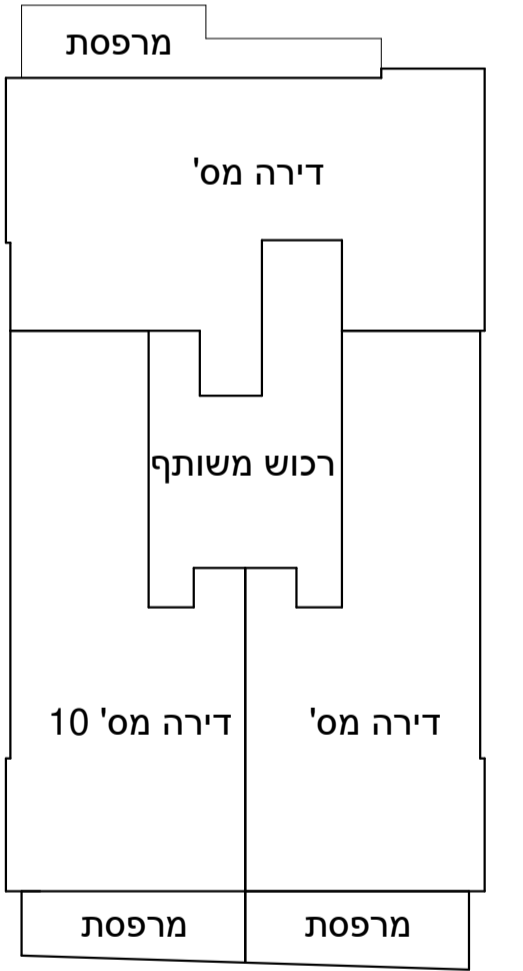
קומה ה



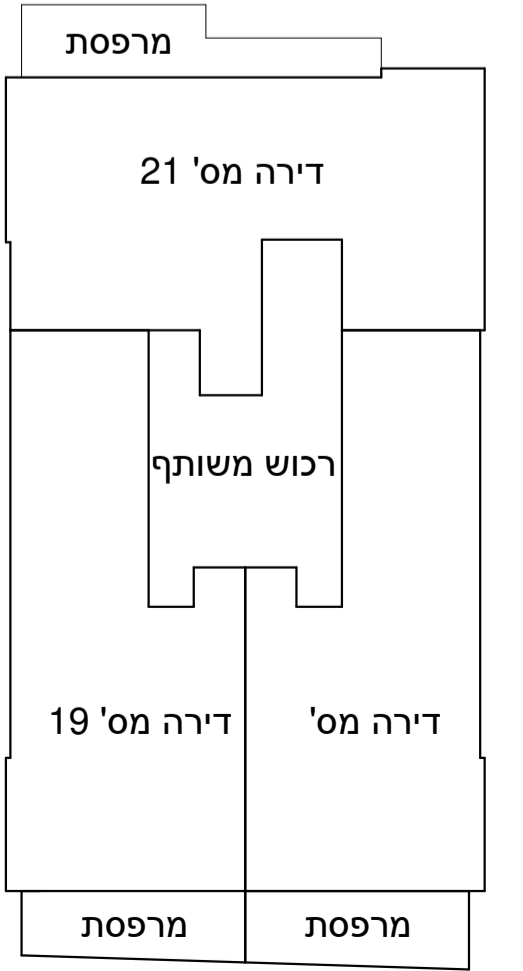
קומה ח



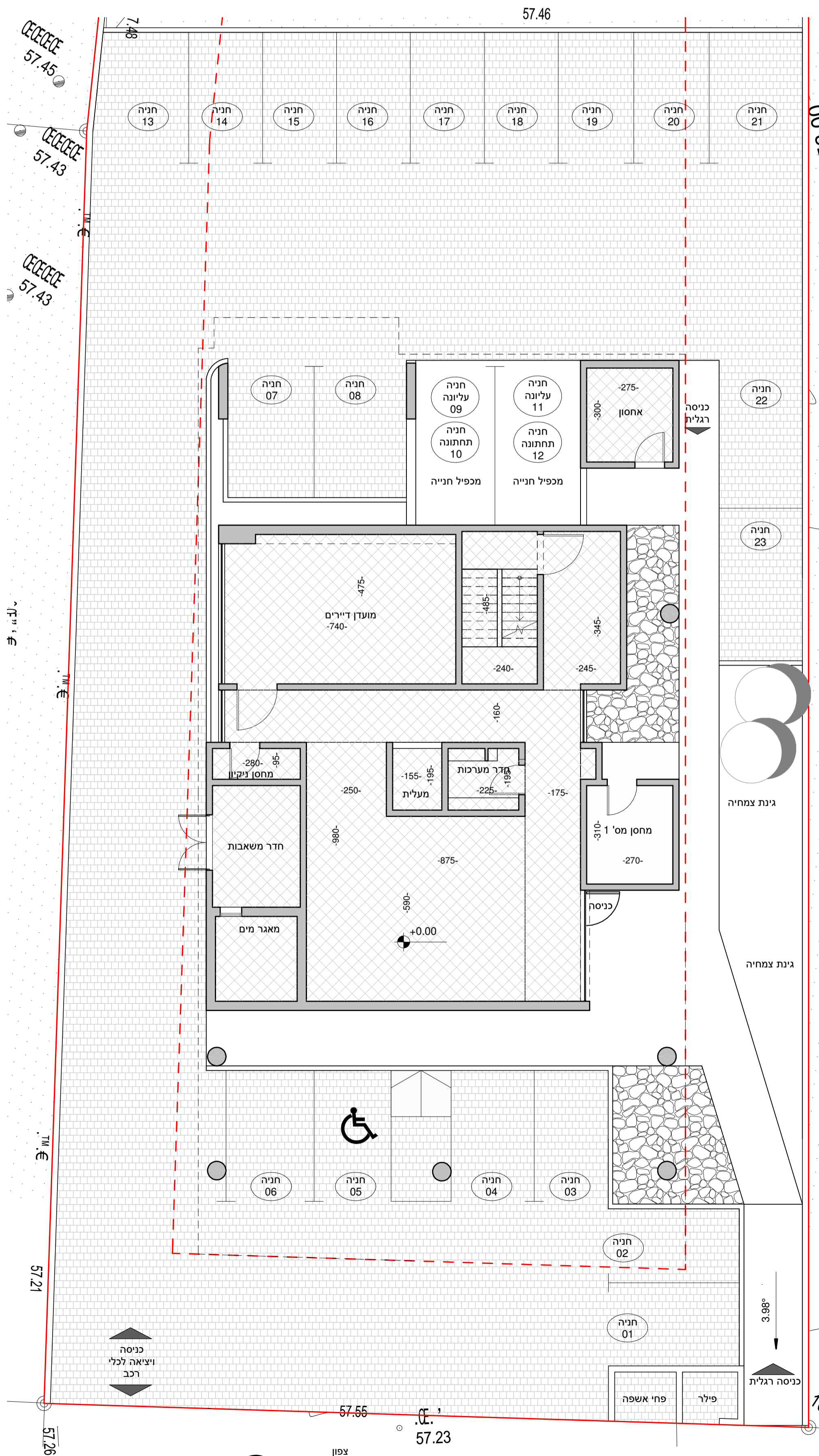
קומה א



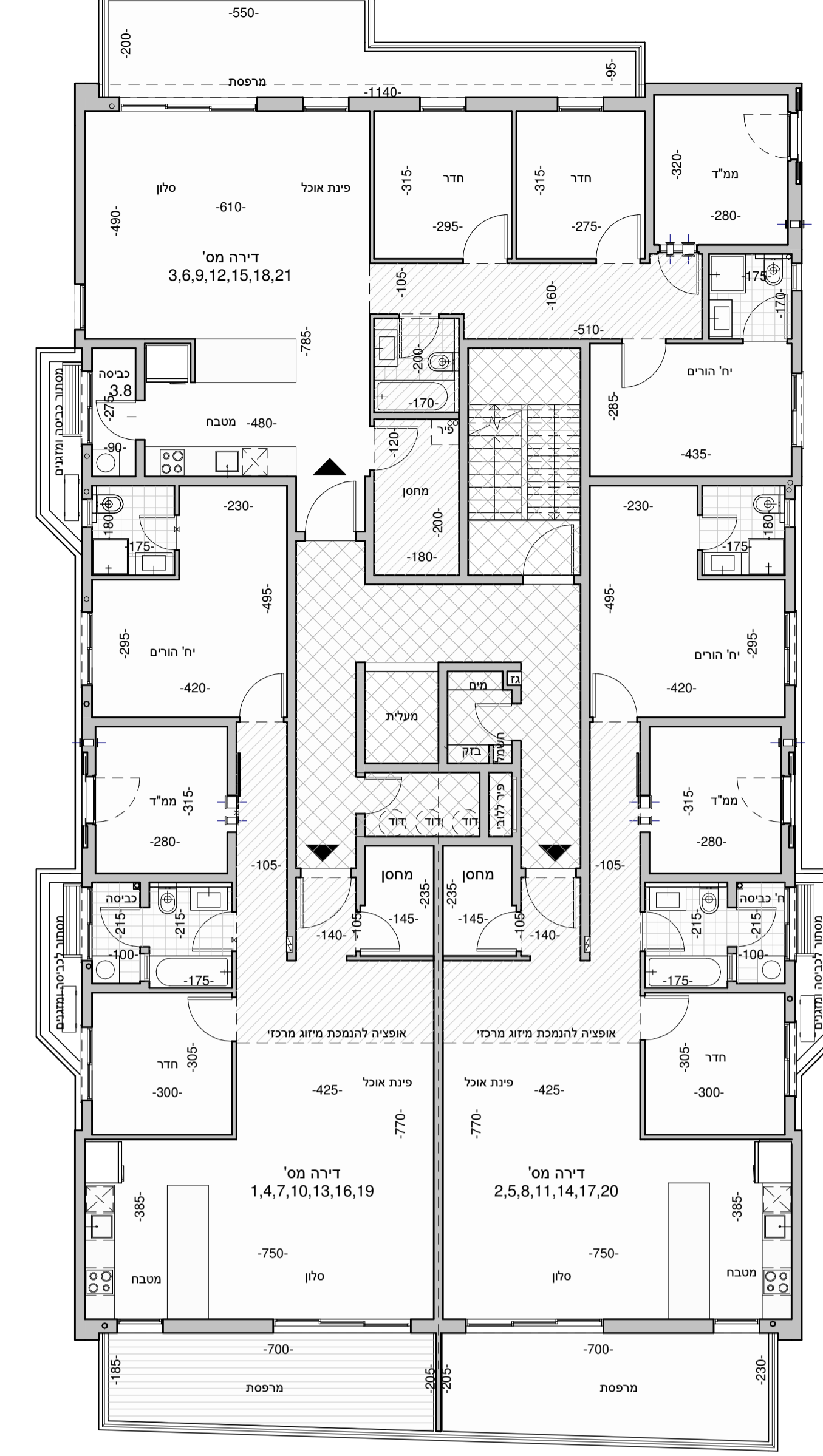
קומה ד



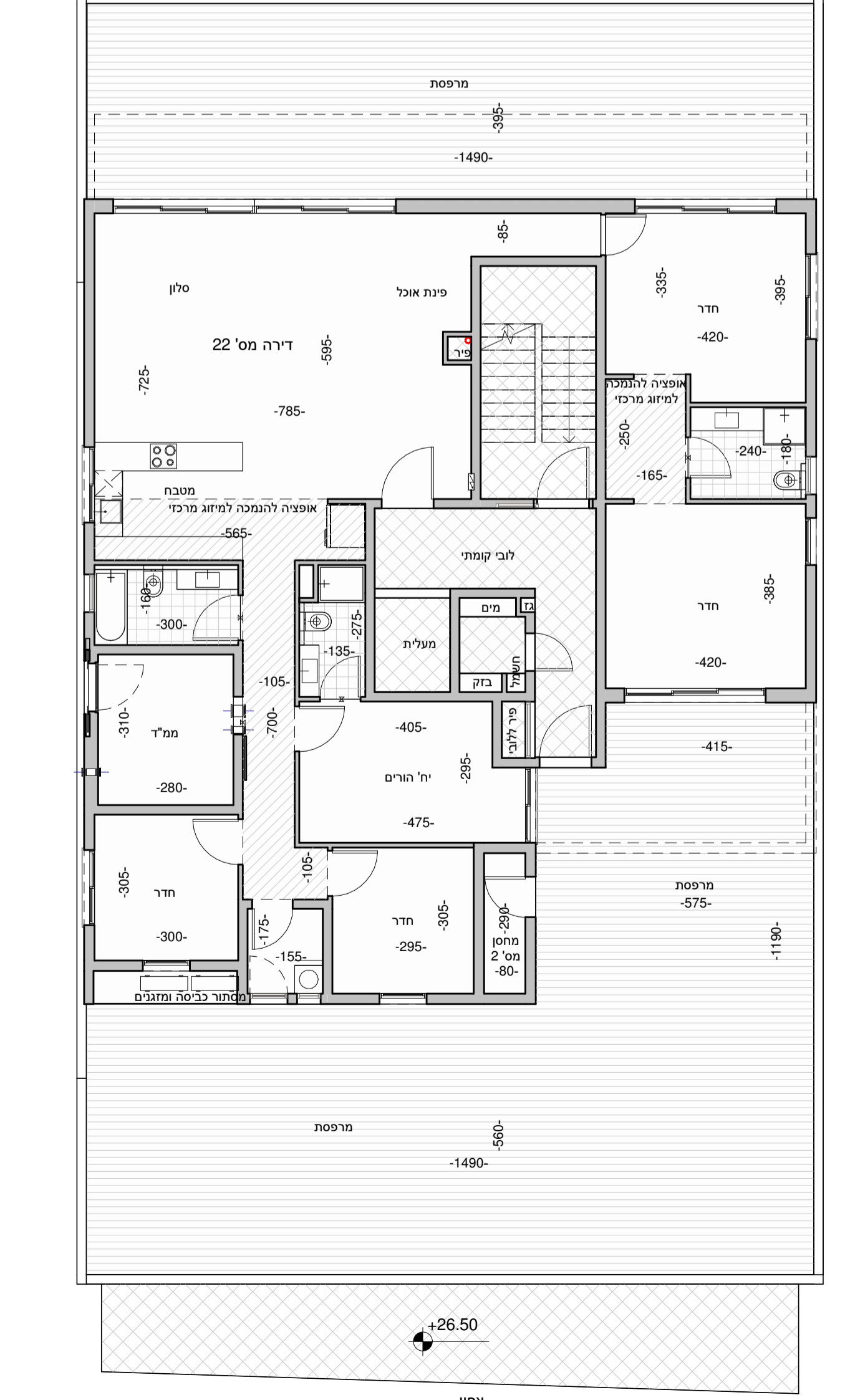
קומה ז



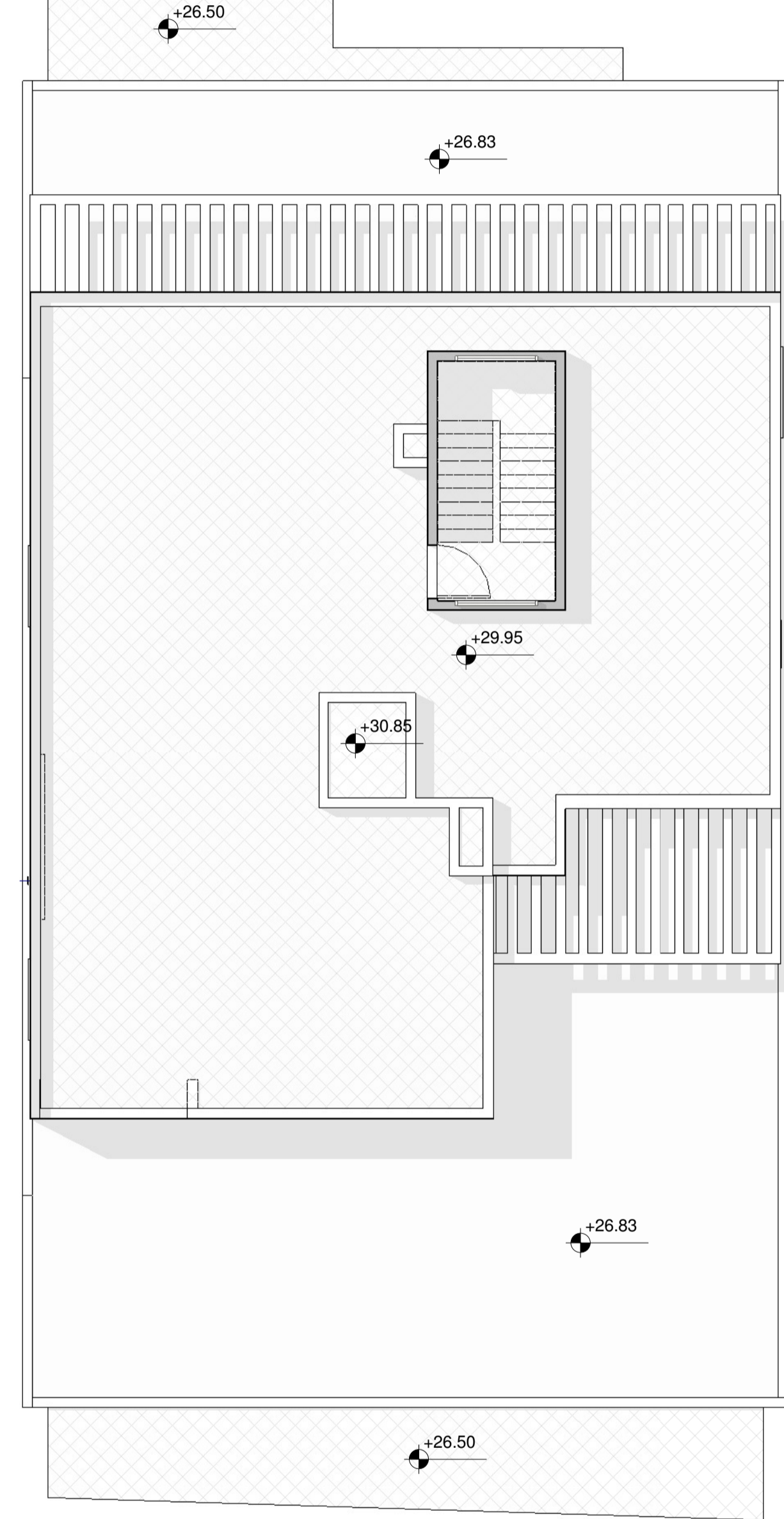
תכנית קומת קרקע רח הבנים 1 : 100



תכנית קומה א.ב.ג.ד.ה.ו.ז. 1 : 100



תכנית קומה ח 1 : 100



תכנית מפלס גג 1 : 100

מקרא

- צבעים: אדום - חניה, ירוק - רכוש משותף, כחול - חניה פרטית, צהוב - מקום חניה, שחור - תוכנית, לבן - תוכנית.
- סימנים: ריבוע - חניה, מלבן - רכוש משותף, עיגול - חניה פרטית, כוכב - מקום חניה, ישרונית - תוכנית, מלבן עם חץ - תוכנית.
- צופן: צפון

הבהרה למתכנן

- התכנית חתומה ומוחמת על ידי המשרד הממשלתי לנדון, תכנון ובנייה (מ"מ) במועד הגשתה. כל שינוי בתכנית יבוצע לפי הוראות המ"מ.
- התכנית תיבצע לפי כללי תכנון וביצוע של מ"מ.
- התכנית תיבצע לפי כללי תכנון וביצוע של מ"מ.
- התכנית תיבצע לפי כללי תכנון וביצוע של מ"מ.
- התכנית תיבצע לפי כללי תכנון וביצוע של מ"מ.
- התכנית תיבצע לפי כללי תכנון וביצוע של מ"מ.
- התכנית תיבצע לפי כללי תכנון וביצוע של מ"מ.
- התכנית תיבצע לפי כללי תכנון וביצוע של מ"מ.
- התכנית תיבצע לפי כללי תכנון וביצוע של מ"מ.
- התכנית תיבצע לפי כללי תכנון וביצוע של מ"מ.

פרויקט

רח' תאור - רח' הבנים 21 עפולה

ח.ד. שטרות יזמות נדל" בע"מ

א.י. אדיר ברזל בנין בע"מ

תכנית מכר לקבלן

תאריך: 29/07/2018 12:59:46

מספר גיליון: 03

מספר גיליון: D05

סטטוס גיליון: ביצוע

קלימ: As indicated

אדריכל אחראי: אופיר כץ

תחילת פרויקט: 16.08.2018

מספר חשבונית: 33532

כתובת: 33532 תח.16 נוה

טלפקס: 052-6719377 | 0773-251250 | 0773-251250

אימייל: merubaim@gmail.com | www.merubaim.co.il

מבנים אדריכלים