

**עפולה**  
גוש : 167 59  
חלקה : 13  
מס' דירה : 8  
ד' :

תשריט הדירה  
מעודכן לתאריך 07.01.2018

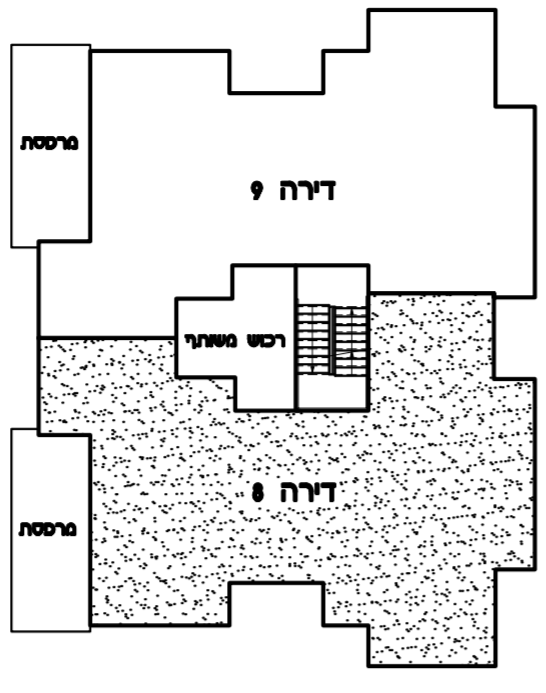
**הרצל רפאלי**  
**אדריכל ובונה ערים**

סוג הדירה : 5 חד'  
שטח הדירה : 135.24 מ"ר  
שטח מרפסת שמש : 17.08 מ"ר

**סכמה דירות בבנין**

קומה ט'	דירה 18	
קומה ח'	דירה 16	דירה 17
קומה ז'	דירה 14	דירה 15
קומה ו'	דירה 12	דירה 13
קומה ה'	דירה 10	דירה 11
קומה ד'	דירה 8	דירה 9
קומה ג'	דירה 6	דירה 7
קומה ב'	דירה 4	דירה 5
קומה א'	דירה 2	דירה 3
קומת קרקע	לובי ומחסנים	דירה 1

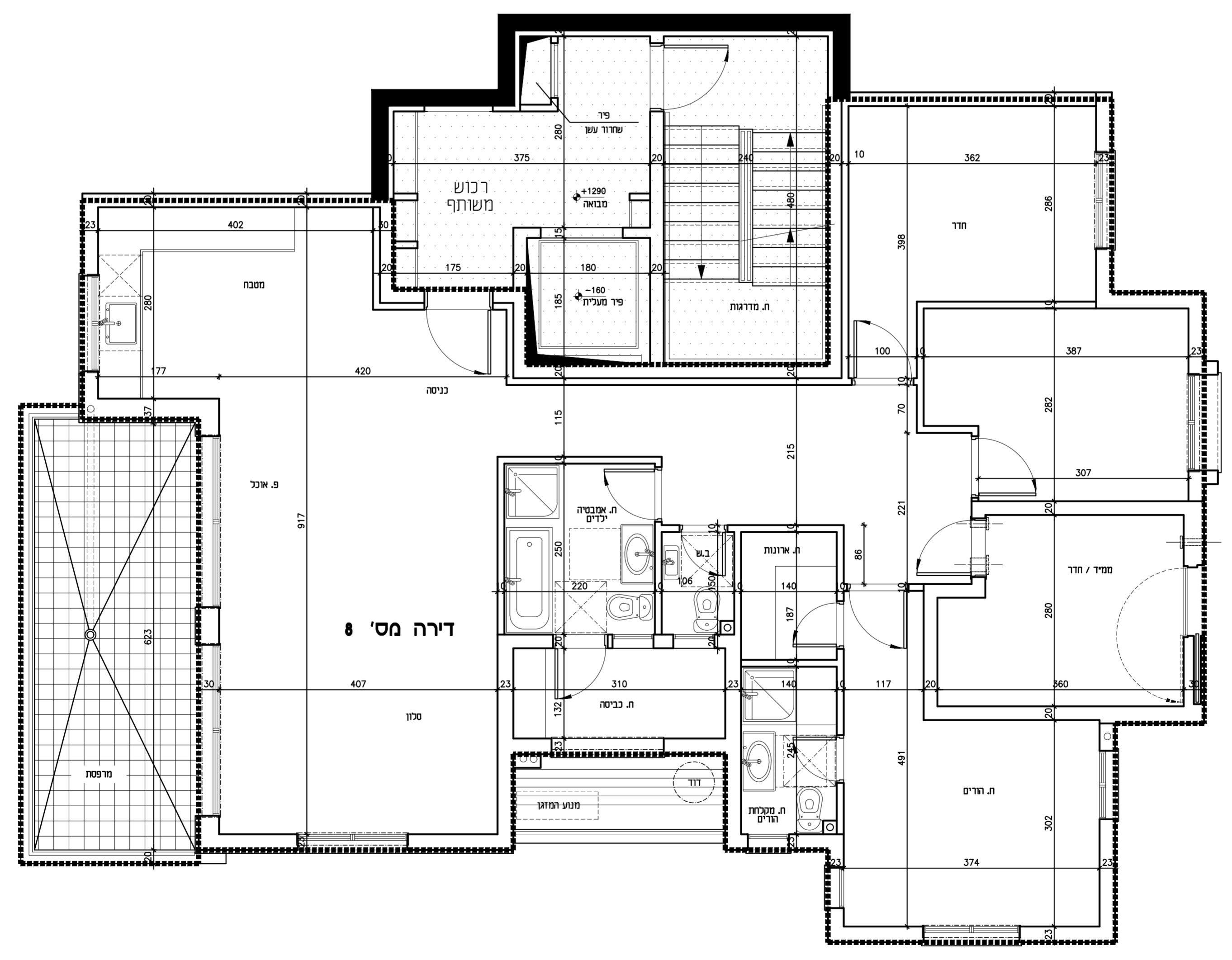
**סכמה דירות בקומה**



- הערות:
- כל המידות המסומנות בתכנית הן מידות נטו בין קירות הבניה לפני ביצוע טיח ו/או חומרי גמר אחרים.
  - המידות המתוארות בתכנית הן מידות מתוכננות. תתכנה סטיות ממידות אלה כתוצאה משינויים הנובעים מהתכנון. מתאמים בין הדרישות ההנדסיות והמפרטים הטכניים, הנחיות הרשויות ומגבלות של דיוק בביצוע וכיו"ב.
  - בנוסף ייתכנו שינויים כאמור לרבות שינויים בחזיתות, באופן החלוקה הפנימית וכן במספרם ומיקומם של הפתחים.
  - לצורך הזמנת רישום קבוע המשתלב בחדרימאורנות מטבח, ארונות קיר וכ"א, אין להסתמך על מידות המתוארות בתכנית וחיוני לקחת מידות בפועל באתר לפני הזמנה.
  - ציוד המתואר בתכניות נכיריים,מקרר,מכונת כביסה,מדחס, מעבה וכ"אמשרטט לצורך המחשה בלבד ואין הוא כולל בדירה.
  - הקבועות הסטיריות (ברזים, כיורים אסלות וכ"א) המופיעות בתכניות הינן להמחשה בלבד, אין להתייחס למידותיהן ו/או צורתם אלא רק למפורט במפרט המכר.
  - סטייה של 22% משטח הדירה ביחס לתכנית זה הינה סטייה מוסכמת ומקובלת על הקונה ואינה מהווה הפרה של הסכם המכר ולא תגרוור שינויים אחרים בהסכם.
  - החברה רשאית להעביר צנרת גלויה ואורור ו/או למטרה אחרת בחדרי השירות ובמחסנים ע"פ החלטתה.
  - באזור חצרות משותפות ופרטיות, שטחי שירות, חניות, מחסנים, מרפסות שירות ימוקמו שוחות בקרה ותעבור צנרת ותעלות משותפות.
  - צנרת ואלמנטים קונסטרוקטיביים בתקרות, קירות, עמודים ומחיצות לא מסומנים בתכנית.
  - הנמכת תקרה במבואות ע"פ תכנית אדריכל.
  - פני הריצוף בתוך הממיד מוגבהים ב 21 ס"מ מפני הריצוף בדירה ובחדרים רטובים יונמכו פני הריצוף בכ-10 ס"מ לפי המסומן בתכנית.
  - מיקומם של ההכנות למזגנים ולדודים אינו סופי ויקבע ע"פ תכנית לביצוע.

הערה חשובה:  
עשויים להיות שינויים עד קבלת היתר בניה ובאישור תכנית היועצים

**תכנית הדירה**  
1 : 50



חתימת החברה \_\_\_\_\_  
חתימת הרוכש \_\_\_\_\_  
חתימת הרוכש \_\_\_\_\_  
תאריך \_\_\_\_\_