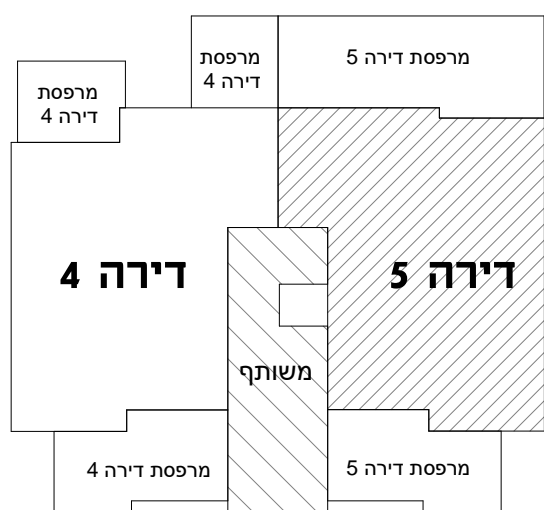


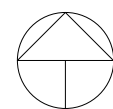
25- E-8



הערות:

1. כל המידות המסומנות בתכנית הן מידות נטו בין קירות הבניה לפני ביצוע טיח ו/או חומרי גמר אחרים.
2. המידות המתוארות בתכנית הן מידות מתוכננות. תכנה סטיות ממידות אלה כתוצאב משינויים הנובעים מהתכנון, מתאומים בין הדרישות ההנדסיות והמפרטים הטכניים, הנחיות הרשויות ומגבלות של דיוק בביצוע וכו"ב.
3. בנוסף ייתכנו שינויים כאמור לרבות שינויים בחזיתות, באופן החלוקה הפנימית וכן במספרם ומיקומם של הפתחים ובעובי קירות חוץ ופנים אשר ייקבעו בהתאם לדרישות התקן בתכניות המפורטות לביצוע.
4. לצורך הזמנת ריהוט קבוע המשתלב בחדרים (ארונות מטבח, ארונות קיר וכו'), אין להסתמך על מידות המתוארות בתכניות וחינוי לקחת מידות בפועל באתר לפני ההזמנה.
5. ציוד המתואר בתכניות (כיריים, מקרר, מכונת כביסה, מדחס, מעבה, וכו') משורטט להמחשה בלבד, אין להתייחס למידותיהם ו/או צורתם אלא רק למפורט במפרט המכר.
6. הקבועות הסניטריות (ברזים, כיריים, אסלות וכו') המופיעות בתכניות הינן להמחשה בלבד, אין להתייחס למידותיהן ו/או צורתם אלא רק למפורט במפרט המכר.
7. סטייה של 2% משטח הדירה ביחס לתכנית הינה סטייה מוסכמת ומקובלת על הקונה ואינה מהווה הפרה של הסכם המכר ולא תגורר שינויים אחרים בהסכם.
8. החברה רשאית להעביר צנרת גלויה ואיורור ו/או למטרה אחרת בחדרי השרות ובמחסנים על פי החלטתה.
9. באיזור חצרות משותפות ופרטיות, שטחי שרות, חניות, מחסנים, מרפסות שרות ימוקמו שוחות בקרה ותעבור צנרת ותעלות משותפות.
10. צנרת ואלמנטים קונסטרוקטיביים בתקרות, קירות, עמודים ומחיצות אינם מסומנים בתכנית.
11. הנמכת תקרה במבואות תבוצע על פי תכנית
12. פני הריצוף בתוך הממד' מוגבהים ב-2 ס"מ מפני הריצוף בדירה. בחדרים הרטובים יונמך גובה פני הריצוף בכ-1 ס"מ מגובה הריצוף
13. מיקומם של ההכנות למזגנים ולדודים אינו סופי וייקבע בתכניות המפורטות לביצוע.
14. הערה חשובה - עשויים להיות שינויים עד קבלת היתר בניה ועד לסיים אישור כל תכניות היועצים.

סוג הדירה	4 חדרים
שטח הדירה	115.6
שטח מרפסת שמש	63.8
שטח חצר	-



תכנית מכר דירה 5-25
03.10.17
קנ"מ: 1:100

יובלים מחיר למשתכן בע"מ
דיור למשתכן-קרית שמונה

19236
04-9896017, 04-9596405
04-9898920
054-4433731
inbararc-eytan@mh.org.il

קיבוץ משמר העמק
טלפון:
פקס:
נייד:
e-mail:

עזרי - שירי
אדריכלות בע"מ



26/10/2017
16:37:10